

Le Bavard

S'informer pour se développer



Bonne

Fête

Maman



TABLE DES MATIÈRES

Bonne fête maman	1
Les tarifs/Les parutions/L'équipe	2
La pensée / Les gagnants / Les messes	3
Solutions / OMH	4
Mon livre de recettes	5
Chronique santé	6
Trucs et astuces	7
Le conseil vous informe	8
Démarche MADA	9
Terrain de jeux	10
Fermeture dépôt huiles et peintures	11
La vie en brun	12-15
Le service des incendies	16
Cercle de Fermières de St-Édouard	17
Le P'tit Snack	18
LTSA Tennis	19
Express Lotbinière	20
Gala JeunExcellence / RJL	21
Maison des jeunes	22
Rappel de votre communauté / Annonce	23
Les jeux	24
Cartes d'affaires	25-32



LES TARIFS

POUR UNE PUBLICITÉ	TARIF
Une annonce	6.00\$
1/4 de page	8.00\$
1/3 de page	10.00\$
1/2 page	12.00\$
3/4 de page	15.00\$
1 page	20.00\$
Première page	25.00\$
Organismes sans but lucratif et Mouvements communautaires	Gratuit
Carte d'affaires/espace	45.00\$/année
Abonnement	40.00\$/année

LES PARUTIONS

TOMBÉE	PARUTIONS
15 mai	26 mai
15 juin	30 juin
15 juillet	28 juillet

L'ÉQUIPE DU BAVARD

Jacqueline Bernier, trésorière (796.2146)
Lucie Bernier, présidente (796.3261)
Nathalie Boucher, administratrice (796.3083)
Hélène Gagné, resp. des abonnements (796.2104)
Diane Lachance, secrétaire (703.0743)
Lise Lachance, vice-présidente (703.0682)
Pierrette Léger, rédactrice (703-0581)

Vous pouvez déposer votre correspondance, vos annonces ou toute autre documentation ou demande dans la boîte du Bavard au dépanneur SONIC ou les envoyer par courriel à l'adresse suivante: lebavard1974@gmail.com

Nous vous demandons d'inscrire votre nom et votre numéro de téléphone dans vos correspondances avec Le Bavard. Merci.



LA PENSÉE DU MOIS

« QUICONQUE ARRÊTE D'APPRENDRE, À VINGT OU QUATRE-VINGTS ANS, DEVIENT VIEUX. CELUI QUI CONTINUE D'APPRENDRE RESTE JEUNE. DANS LA VIE, LE PLUS BEAU EST DE RESTER JEUNE D'ESPRIT. »
HENRY FORD

LES GAGNANTS DE MARS 2021



Crédit-voyage : André Lemay de Leclercville
100\$: Lucille Bédard et Réjean Poulin de Ste-Croix
75\$: Jacqueline Bernier de St-Édouard

QUOI FAIRE ?

Les activités
du Cercle de Fermières de St-Édouard
du Club FADOQ Sourire de St-Édouard
sont suspendues pendant la pandémie du COVID.
Nous avons hâte de vous revoir.

Gardez le sourire.



LES MESSES

Dimanche, le 9 mai 2021 à 11h00: Madame Anita Leclerc (messe anniversaire)
Vendredi, le 14 mai 2021 à 16h00 : Monsieur Jacques Laliberté
Dimanche, le 23 mai 2021 à 11h00 : Madame Louise Laliberté (messe anniversaire)

N.B.: À compter de mai, la messe a lieu dans l'église, possibilité de 250 personnes.





MOTS CROISÉS

SUDOKU

Facile

Moyen

	A	B	C	D	E	F	G	H
1	I	B	E	R	I	Q	U	E
2	R	E	T	E	N	A	N	T
3	R	■	A	V	A	T	A	R
4	E	T	I	E	R	■	U	I
5	M	A	N	■	T	A	■	E
6	I	N	S	P	I	R	E	R
7	S	T	■	A	C	C	U	■
8	S	■	P	R	U	S	S	E
9	I	D	E	A	L	■	K	M
10	B	E	R	■	E	T	A	U
11	L	A	I	C	■	A	R	E
12	E	L	■	A	R	R	A	S

9	5	4	8	6	1	3	2	7
2	8	1	3	7	4	9	6	5
7	6	3	9	2	5	4	1	8
6	3	2	5	8	9	7	4	1
1	4	5	2	3	7	8	9	6
8	9	7	4	1	6	2	5	3
5	7	9	1	4	8	6	3	2
4	2	6	7	5	3	1	8	9
3	1	8	6	9	2	5	7	4

5	1	2	7	3	6	9	8	4
9	6	8	1	2	4	7	5	3
4	7	3	9	5	8	2	1	6
1	2	9	6	4	5	8	3	7
6	8	5	2	7	3	4	9	1
7	3	4	8	1	9	6	2	5
3	5	6	4	8	2	1	7	9
8	9	1	5	6	7	3	4	2
2	4	7	3	9	1	5	6	8

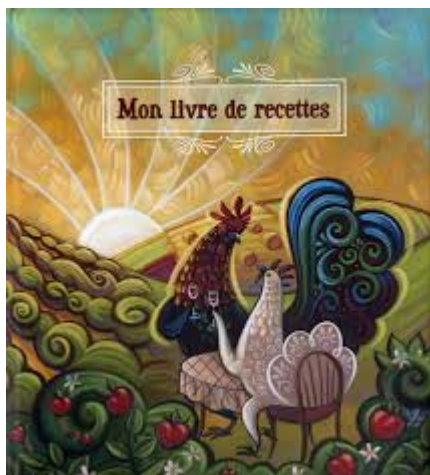


LOGEMENTS À LOUER

HLM DE ST-ÉDOUARD

Logements 3 ½ disponibles présentement au HLM, 122 rue Hamel, St-Édouard, pour personnes de 50 ans et plus. Admissibilité selon les normes de la SHQ (le coût du loyer est calculé en fonction des revenus et services). Veuillez communiquer avec Mme Anne Bernier, directrice, au 418-926-1202.





Bœuf aux légumes et tomates

De

Denise Poulin

Ingrédients

3 livres de bœuf coupé en cubes
4 c. à soupe d'huile
1 gros oignon
1/3 tasse de farine
3 tasses patates coupées en cubes
2 grosses carottes coupées
1 poivron rouge
1 1/2 tasse de bouillon de bœuf
1 tasse de vin blanc
14 onces de tomates en dés
1/4 tasse de pâte de tomate
2 cubes de bouillon de bœuf écrasés
1 c. à café de sel
1/2 c. à thé de poivre
1 c. à café de paprika
4 c. à soupe de persil
2 feuilles de laurier sur le dessus.



Préparation

Saisir le bœuf dans l'huile et mettre dans la mijoteuse.
Saisir l'oignon et l'ajouter dans la mijoteuse.
Ajouter le reste des ingrédients.
Faire cuire à feu doux 8 à 10 heures
Ou à feu vif 4 à 6 heures.

!





PALPITATIONS CARDIAQUES



QUELLES SONT LES CAUSES DES PALPITATIONS ?

Les palpitations peuvent avoir diverses origines et correspondre soit à une adaptation du cœur à une situation normale, soit à des battements anormaux du cœur.

La **tachycardie** passagère par exemple (accélération transitoire des battements cardiaques) peut s'observer lors d'un effort soudain ou d'un moment de stress ou d'**anxiété**. Elle peut également avoir pour origine un excès de substances excitantes (caféine, nicotine, drogues ou certains médicaments). Mais elle peut également être le symptôme d'une maladie cardiaque ou d'autres maladies comme, par exemple, l'hyperthyroïdie (un fonctionnement excessif de la thyroïde).

La **sensation d'irrégularité du rythme cardiaque** est un autre exemple. Elle est généralement due à ce que l'on appelle des **extrasystoles** (contractions prématurées du cœur suivies de pauses plus longues que la normale). Les extrasystoles sont un trouble cardiaque répandu, en général bénin, mais qui peut également être la manifestation d'une maladie du cœur plus sérieuse. Les extrasystoles sont assez fréquentes chez les femmes enceintes. En effet, pendant la grossesse, le volume de sang augmente et le cœur est plus sollicité. Le rythme cardiaque augmente et des palpitations sont parfois ressenties.

Les autres irrégularités du cœur peuvent être le symptôme de troubles du rythme graves, comme la **fibrillation auriculaire** par exemple.

COMMENT PRÉVENIR LES PALPITATIONS ?

On ne peut prévenir que les palpitations bénignes dues par exemple à certaines adaptations du cœur.

- Évitez les excitants : alcool, café, chocolat, thé, boissons contenant de la caféine (certains sodas, par exemple), certains médicaments, drogues, etc.
- Essayez de maintenir une activité physique régulière, en particulier si vous êtes sujet à des épisodes d'**anxiété**.
- Essayez de vous **arrêter de fumer**. Le tabac est la source de risques cardiovasculaires graves mais il peut également favoriser la survenue de troubles du rythme cardiaque.

Source : Vidal

À suivre ...





SPÉCIAL JARDINAGE



La menthe contre les fourmis : Il n'y a rien de plus désagréable que de trouver des fourmis dans le jardin. Pour les éloigner de votre parterre de fleurs sans les tuer, **plantez de la menthe ou de la lavande**. Ces **petites bêtes n'aiment pas l'odeur de ces plantes**, et naturellement, elles vont partir. Vous pourrez aussi utiliser du *basilic à répartir sur les zones de passage des fourmis*. À défaut de menthe, de lavande et de basilic, le citron moisi marche très bien, l'**acidité et l'odeur de ce dernier les rebutent**, mais renouvelez tous les 10 jours.

Le vinaigre blanc contre les animaux : Les chiens et les chats aiment déterrer les plantes, et c'est pénible. Pour éviter cette situation, **versez un peu de vinaigre blanc pur ou dilué autour de vos végétations, car ces animaux détestent son odeur**. C'est un répulsif naturel, économique et écologique, mais surtout, qui est très efficace. Il est aussi possible d'utiliser *certaines huiles essentielles (lavande, citron, eucalyptus, menthe poivrée ou citronnelle)*. Mais il faut les diluer, **10 gouttes pour un litre d'eau**. Ensuite, il faut vaporiser la préparation sur les zones à protéger ou la mettre à proximité.

De la peau de banane pour de belles plantes : Que vous ayez des plantes d'intérieur ou des plantes d'extérieur, vous souhaitez sûrement qu'elles poussent bien et qu'elles présentent des feuilles brillantes. Afin d'arriver à ces résultats facilement, vous pourrez avoir recours **aux peaux de banane qui ont tous les nutriments nécessaires pour nourrir les végétations** pour qu'elles poussent vite. En effet, la peau de banane est riche en potassium. Pour cela, il faut *enterrer cette dernière au pied des plantes*.

Du poivre pour la protection des graines : Si vous avez un potager et que vous désirez y semer des graines, pour que les petits rongeurs et les insectes ne les mangent pas, la solution est simple : utilisez du poivre. **Mélangez ce dernier avec les graines avant de semer**. Sachez que *les vers, les rongeurs, les limaces... n'apprécient pas l'odeur et le goût du poivre*. À noter que cette astuce marche aussi pour éloigner les oiseaux qui aiment fouiner dans le jardin, dépouiller les plants et dévorer les jeunes fleurs. Pour cette astuce, il suffit de **saupoudrer les plantes de poivre fort**.

Un désherbant 100 % naturel : Si votre jardin commence à être envahi par les mauvaises herbes, inutile d'avoir recours aux produits chimiques et toxiques, car la solution naturelle est **l'eau de cuisson des pâtes alimentaires**. *Faites-la réchauffer, et arrosez-la sur les mauvaises herbes*. Vous verrez que quelques jours après, elles mourront. Les parties aériennes vont noircir et 2 jours après, les mauvaises herbes disparaîtront définitivement. L'objectif est de provoquer un choc thermique qui va éclater les cellules des végétaux.

À suivre ...



RÉSUMÉ DES PRINCIPALES DÉCISIONS DU CONSEIL MUNICIPAL
SÉANCE DU 1^{er} mars 2021 :



SÉANCE ORDINAIRE DU 1^{ER} MARS 2021

Adoption du procès-verbal du 1^{er} février 2021.

Approbation des comptes du mois et des factures à payer.

Dépôt du rapport budgétaire au 26 février 2021.

Approbation de la liste des immeubles pour vente pour taxes et autorisation de dépôt de la liste à la MRC par Marie-Josée Lévesque, directrice générale.

Adoption du rapport d'activités annuelles du service incendie pour l'année 2020.

Octroi du contrat du balayage des rues à Les Entreprises Édouard Paquet pour un montant de 1535.00\$ taxes en sus, conforme au devis.

Octroi du contrat lignage des rues à l'entreprise DMA pour une somme de 8932.50\$ taxes en sus et conforme au devis.

Octroi de contrat pour le scellement de fissures à l'entreprise Lignes Maska pour une somme de 1.31\$ du mètre, taxes en sus et conforme au devis.

Acceptation de la proposition de Ferme Roger Lambert et fils pour le fauchage des fossés pour un montant de 5920.00\$ taxes en sus plus 135.00\$ de l'heure pour le bras télescopique.

Octroi de contrat pour la validation des débitmètres à CWA au montant de 87.50\$ de l'heure plus les frais fixes d'équipement de 300.00\$, frais de transport et taxes en sus.

Octroi de contrat conforme au devis à Drumco pour l'entretien du groupe électrogène pour un montant de 1061.08\$ taxes en sus.

Octroi de contrat conforme au devis à Somavrac pour l'épandage d'abat poussière au montant de 0.3364\$ le litre, taxe en sus.

Adoption du bilan financier de la Bibliothèque A. Lachance.

Approbation de l'intégration de Madame Catherine St-Onge en tant que bénévole de la bibliothèque.

Annulation des cours d'entraînement pour la session du printemps.

Appui financier au gala JeunExcellence 2021 pour un montant de 500.00\$.

Appui financier pour l'activité Reconnaissance du bénévolat 2021 pour un montant de 100.00\$.

Pour plus d'info, vous pouvez consulter les procès-verbaux sur le site internet de la municipalité





IMPORTANT

Démarche MADA

Politique familles-aînés

Dans le but de toujours améliorer la qualité de vie des citoyens et de connaître vos intérêts, la municipalité invite toute la population, adultes et adolescents, à répondre au questionnaire pour la mise à jour de notre politique familles-aînés ainsi que pour notre planification stratégique. Les résultats permettront d'orienter les décisions et les actions de notre municipalité pour les 5 prochaines années.

Le questionnaire est disponible en ligne sur le site internet et le Facebook de la municipalité de St-Édouard-de-Lotbinière. Allez sur **Consultation pour la mise à jour de la politique Familles-aînés, remplissez le questionnaire et courez la chance de gagner un des cinq prix de participation de 50,00\$ échangeable dans nos commerces locaux.**

Un format papier est aussi disponible dans la boîte murale à l'entrée du bureau municipal et au salon Caly-T. Le retour du questionnaire se fera aux mêmes endroits avant le 30 avril. Pour toute question supplémentaire ou pour obtenir de l'aide concernant le questionnaire, communiquez avec Réjeanne Côté au 418-796-2971 poste 304.

VOTRE PARTICIPATION EST TRÈS IMPORTANTE POUR NOUS



*Tu as le goût de t'amuser, de bouger et de passer un été divertissant?
Inscris-toi au terrain de jeux et viens t'amuser avec nous.*

Tout au long de l'été, tu auras la chance de participer à différentes activités ainsi que des journées thématiques tel que : super-héros, halloween, scientifique, cirque, chevalier et princesse, pirate et arc-en-ciel.

Toute l'équipe du terrain de jeux t'attend!

25 juin 2021 : Danse avec le Studio l'Hypnose



Un instructeur viendra faire bouger et danser les enfants pour souligner l'ouverture du terrain de jeux.

4 août 2021 : FlipTop



Un atelier permettant de faire vivre une immersion dans le monde du cirque en encadrant tous les participants du camp par l'entremise d'activités uniques et ludiques.

30 juin 2021 : Katag



Un jeu où deux équipes s'affrontent à l'aide d'épées en mousse. Pour marquer un point, il faut mettre hors-jeu tous les joueurs de l'autre équipe en les touchant avec son épée mousse.

11 août 2021 : Youpi & Cie



Diffuseur de joie et d'émerveillement, Youpi & Cie est une équipe d'animation dans le développement de concepts créatifs.

7 juillet 2021: Club fy



C'est un jeu d'adresse, une activité physique pour développer la coordination et la concentration des enfants.

18 août 2021 : Anim'Action (Mini Archers)



L'atelier des Mini Archers apprend aux enfants les techniques du tir à l'arc avec des jeux ludiques. Ils seront initiés, dans un monde de saine compétition, au tir instinctif et au combat à l'arc en équipe.

14 juillet 2021 : Production Kila



Atelier de création musicale. Les jeunes font l'essai de différents instruments de musique du monde. Ensemble, ils peuvent créer des pièces musicales.

19 août 2021 : Souper hot dog



Pour la fin du terrain de jeux, un souper hotdog suivi d'un spectacle (si la situation Covid le permet)





FERMETURE DU DÉPÔT D'HUILES USÉES ET CONTENANTS DE PEINTURE

Nous vous avons récemment annoncé la fermeture du dépôt d'huiles usées et contenants de peinture.

Les raisons de cette fermeture sont les suivantes :

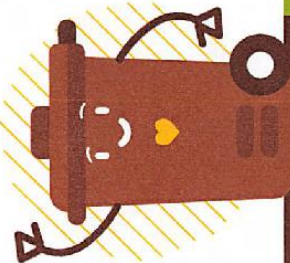
- Nous y avons trouvé des débris, des déchets de toutes sortes (néon, télévision, engrais, matières dangereuses, etc.)
- Ce dépôt était pour notre municipalité. Cependant, toutes les municipalités environnantes s'en servaient.
- Nous y avons retrouvé des matières qui, si elles entrent en contact, sont très dangereuses.
- Il y a danger de contaminer les rivières.
- Il y a danger pour les employés qui les manipulent.
- Nous n'avons pas les permis requis pour manipuler ces matières.





Aide-mémoire

VOYEZ LA VIE
EN BRUN!



3 règles simples:

Ça se mange
(ou c'est une partie
de quelque chose
qui se mange)

C'est en papier
ou en carton
(propre ou souillé,
non cédé)

C'est un résidu
de jardin
(sauf les branches)

✔ Matières acceptées

RÉSIDUS ALIMENTAIRES

Nourriture (saute ou crue, fraîche ou
avariée), incluant les sauces, viandes, os,
poissons, produits laitiers, fruits de mer
et coquilles, café (marc et filtre), sachets
de thé, pâtisseries et sucreries.

RÉSIDUS VERTS

Feuilles mortes, gazon, résidus de jardin et
brindilles de moins de 30 cm de longueur.

PAPIERS ET CARTONS SOUILLÉS

Boîtes de pizza et autres (non crées, sans
plastique ou broches), papiers-mouchoirs,
essuie-tout (sans produits chimiques) et
vaisselle en carton.

AUTRES MATIÈRES

Cendres froides, cheveux et poils,
cura-dents en bois, litière et
excréments d'animaux (en vrac
ou en sacs de papier seulement).

✘ Matières refusées

TOUT SAC DE PLASTIQUE.

BIODÉGRADABLE OU COMPOSTABLE

Couches et produits d'hygiène féminine,
médicaments, poussière, charpies de
sècheuse, sacs d'aspirateurs et leur
contenu, animaux morts, cartons crêpes,
cure-oreilles, sole dentaire, chandelles,
verre, plastique, métal, branches, roches,
gravier, béton, asphalte, bois traité, teint
ou peint, etc.



HORAIRE
DES COLLECTES

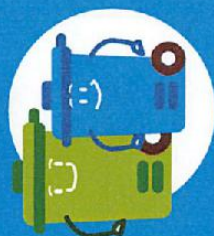
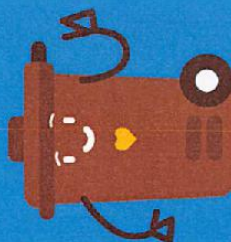


En période estivale
Chaque semaine



Entre la mi-novembre
et la mi-mars
2 collectes

Consultez
votre calendrier
de collectes



Attention

Ne remplissez pas votre
bac maintenant!
La collecte débute dans
le mois de mai.



VOUS FAITES DÉJÀ
DU COMPOSTAGE DOMESTIQUE ?

Le bac brun est le complément idéal!

Continuez à utiliser votre composteur comme avant pour obtenir
votre propre compost.

Complétez avec le bac brun pour les viandes, poissons, restes
de repas et de salades contenant de la sauce/vinaigrette.

Congelez ces matières et sortez votre bac brun au besoin.



La vie en brun.

lavieenbrun.com



TRUCS 101 POUR VOTRE BAC BRUN



CONGELER LES MATIÈRES ANIMALES

- Entrez les résidus de viande, de poisson et de produits laitiers (au congélateur ou au réfrigérateur) dans un contenant de crème glacée ou de margarine, par exemple.
- Pas de place au congélateur ? Utilisez du papier journal pour envelopper vos résidus de viande ou autres matières humides et potentiellement odorantes. Au besoin, optez pour des sacs de papier pour déposer vos matières dans le bac.

GARDER LE BAC BRUN PROPRE

- Disposez quelques couches de papier journal ou de carton dans le fond du bac pour absorber les liquides.
- Placez correctement le bac à la rue, les roues du côté de la propriété, pour éviter que les matières ne coulent sur le couvercle lors de la collecte.
- Entendez d'y mettre des liquides.

ÉVITER LES ODEURS, MOUCHES ET VERS BLANCS

- Mettez votre bac brun en bordure de rue à chaque collecte, même s'il contient peu de matières.
- Entrez le bac à l'ombre, si possible. Saupoudrez un peu de bicarbonate de soude, au besoin.
- Nettoyez régulièrement votre bac à grande eau avec un peu de vinaigre, de bicarbonate de soude ou de savon (évitiez d'utiliser de l'eau de Javel).

ÉLOIGNER LES ANIMAUX

- Appliquez un peu d'onguent pour la toue (comme du Vicks VapoRub) à l'our des trous d'aération de votre bac brun et sur le rebord du couvercle.
- Bloquez l'ouverture à l'aide d'une sangle élastique, mais n'oubliez pas de l'enlever le jour de la collecte !

DÉPOSER DANS LE BAC DU NON ?

- N'oubliez pas : aucun sac de plastique (même compostable ou biodégradable) n'est accepté dans la collecte.
- Vous n'êtes pas certain de ce que vous pouvez mettre ou non dans votre bac brun ? Consultez le www.lavieenbrun.com



lavieenbrun.com



ADOPTER LE BAC BRUN EN 4 ÉTAPES FACILES

1

Installez le mini-bac à un endroit accessible. Affichez la liste des matières acceptées. Tapissez le fond de votre bac brun de papier journal ou de carton pour faciliter le nettoyage.

2

Allez-y progressivement. Commencez en déposant les épilures de fruits et légumes et le marc de café (avec le filtre) dans votre mini-bac et videz-le dans le bac brun quand il est plein. Sortez votre bac brun à chaque collecte.

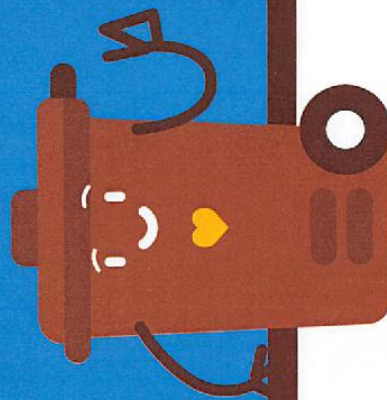
3

Prêt à aller plus loin ? Déposez vos restes de table et rognures de viande dans un contenant au congélateur et videz-le dans votre bac le jour de la collecte. Pas d'odeurs, pas de mouches et un bac brun propre !

4

Maintenant que vous êtes un pro du bac brun... Boîtes de pizza, essuie-tout et mouchoirs vont dans le bac. On répand la bonne nouvelle : c'est la vie en brun !

Vous y êtes arrivé!





Matières acceptées

Si votre résidu répond à l'une des trois règles suivantes, **vous pouvez le déposer dans votre bac brun.**

1. Ça se mange (ou c'est une partie de quelque chose qui se mange)?
2. C'est en papier ou en carton (propre ou souillé, non ciré)?
3. C'est un résidu de jardin (sauf les branches)?

Vous trouverez ci-dessous une liste présentant l'ensemble des matières acceptées et refusées dans votre bac brun.

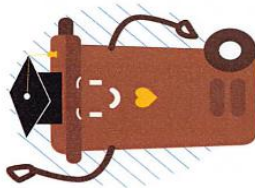
Pour une plus grande facilité d'utilisation, nous vous avons également préparé un **aide-mémoire** qui répondra à la majeure partie de vos besoins en termes de tri. Les matières sont acceptées en vrac, emballées dans du papier, journal, ou dans des sacs de papier.

MATIÈRES ACCEPTÉES :

- **Résidus alimentaires :** nourriture (cuite ou crue), viandes, os, poissons, produits laitiers, fruits de mer et coquilles, café (marc et filtre), sachets de thé, pâtisseries et sucreries.
- **Résidus verts :** feuilles mortes, gazon, résidus de jardin, mauvaises herbes et brindilles de moins de 30 cm de longueur.
- **Papiers et cartons souillés :** boîtes de pizza et autres (non cirées, sans plastique ou broches), papiers-mouchoirs, essuie-tout (sans produits chimiques) et vaisselle en carton.
- **Autres matières :** cendres froides, cheveux et poils, cure-dents en bois, litière et excréments d'animaux (en vrac ou en sacs de papier).

MATIÈRES REFUSÉES :

- Tout sac de plastique (biodégradable ou compostable);
- Coquillages de mollusques (huîtres, moules, palourdes);
- Mégots de cigarette;
- Gomme à mâcher;
- Huiles et graisses de cuisson en grande quantité (l'écocentre à Saint-Flavien peut les recevoir);
- Couches et produits d'hygiène féminine;
- Médicaments (vous pouvez retourner les médicaments non utilisés à votre pharmacie, qui en disposera de façon sécuritaire);
- Poussière;
- Tissus (textiles);
- Charpies de sècheuse;
- Sacs d'aspirateurs et leur contenu;
- Animaux morts;
- Cartons cirés;
- Cure-oreilles et soie dentaire;
- Chandelles;
- Verre, plastique, métal;
- Branches, terre, sable, roches, gravier;
- Branches, terre, sable, roches, gravier;
- Béton, asphalte;
- Résidus domestiques dangereux;
- Bois traité, teint ou peint.



Trucs et astuces

Trouver **VOTRE MÉTHODE** pour tirer le maximum de la collecte des matières organiques.

Il n'existe pas de façon uniformisée pour utiliser son bac brun. Chacun trouve sa façon selon ses résidus, sa volonté, ses habitudes de vie, l'espace disponible ou encore la capacité du ménage à gérer ses matières ainsi qu'à s'adapter à la nouveauté. Certains mettent tout en vrac dans leur bac roulant, d'autres congèlent leurs matières et ne les sortent que le matin de la collecte et certains font du compostage domestique.

N'OUBLIEZ PAS :

- Aucun sac de plastique (même compostable) n'est accepté dans la collecte.
- Vous n'êtes pas certain de ce que vous pouvez mettre ou non dans votre bac brun? Référez-vous à la section **Matières acceptées**.

CONTRÔLER LES ODEURS :

- Videz régulièrement votre mini-bac de cuisine dans le bac roulant.
- Placez votre bac brun en bordure de rue à chaque collecte, même s'il contient peu de matières, surtout en période estivale.
- Entreposez votre bac à l'ombre, si possible.
- Évitez d'y mettre des liquides.
- Laissez les résidus de viande, de poisson et de produits laitiers au congélateur ou réfrigérateur jusqu'au jour de la collecte.
- Utilisez du papier journal pour envelopper vos résidus de viande ou autres matières humides et potentiellement odorantes.
- Nettoyez régulièrement votre bac et mini-bac à grande eau avec un peu de vinaigre, de bicarbonate de soude ou de savon (évitiez d'utiliser de l'eau de Javel).
- Saupoudrez un peu de bicarbonate de soude, au besoin.
- Déposez quelques couches de papier journal ou de carton dans le fond du bac pour absorber les liquides.





Saint-Édouard de Lotbinière, le 15 avril 2021

Objet : feu d'herbe

Au printemps, avant l'apparition de la nouvelle végétation, quelques heures d'ensoleillement suffisent à assécher l'herbe ou tout autre combustible de surface. Du même coup, la forêt environnante devient extrêmement vulnérable. Plusieurs résidents profitent de cette période pour faire le grand ménage de leur terrain. Ils font brûler l'herbe sèche, les amas de branches ou les tas de feuilles mortes. Ces activités vous sont familières?

Avant d'allumer, lisez ce qui suit...

Le vent est votre principal ennemi. En un rien de temps, une bourrasque peut emporter votre brûlage et l'étendre, souvent sur de grandes distances. Une négligence peut vous faire perdre la maîtrise de votre feu, incendier la forêt, causer la perte de votre résidence, de votre chalet ou celui du voisin. En mettant en pratique ces quelques conseils, vous minimiserez les risques que votre brûlage se propage à la forêt. Se renseigner auprès de la municipalité afin d'obtenir l'autorisation d'allumer un feu.

- S'il est possible de faire un feu :
- Allumer le feu dans un endroit dégagé, sur sol minéral; → éviter de brûler lors de grands vents; → avoir sur place le matériel approprié, afin d'intervenir promptement. →

UN MYTHE Contrairement à la croyance populaire, le brûlage de l'herbe ne favorise aucunement la repousse. Une partie des éléments nutritifs qu'elle contient s'envolent en fumée. Conséquences? Le sol s'appauvrit et notre environnement est pollué.

Votre service de sécurité incendie





Cercle de Fermières de St-Édouard de Lotbinière

Saviez-vous que la plus grande et la plus sérieuse association de femmes au Québec sont
LES CERCLES DES FERMÈRES DU QUÉBEC.

Les membres des cercles collaborent au mieux-être des femmes dans leur liberté d'expression : que ce soit par l'artisanat, le côté social ou le développement personnel.

Nous avons besoin de vous quelque soit votre façon de vous impliquer, votre présence est importante.

Certes, nous avons passé une année difficile, isolées les unes des autres mais nous avons été sages et respectueuses des mesures sanitaires. C'est certain qu'un jour, nous pourrons célébrer ensemble. Quelle joie ce sera !

Ce serait aussi merveilleux pour nous, qui sommes déjà membres, d'accueillir de nouvelles venues, de nouveaux visages, de nouvelles idées, de nouvelles amies, de nouvelles connaissances, de nouveaux talents dans notre Cercle de Fermières de St-Édouard.

Voici comment vous pouvez vous joindre à nous et ce que vous devez faire : un chèque à l'ordre du Cercle de Fermières de St-Édouard que vous envoyez soit par la poste à Luce Trépanier, 1388 rang St-Charles, St-Édouard-de-Lotbinière (Québec) G0S 1Y0, soit vous déposez votre enveloppe dans la boîte « Fermières » dans le portique chez Martha, au 108 rue Daigle à St-Édouard, soit vous payez par Interac : transit 20205, compte 4006797. Si vous avez besoin d'informations supplémentaires, vous pouvez contacter Luce au 418-796-3158.

Pour vous remercier de vous joindre à nous, la cotisation pour cette année est de 25\$ contrairement à 30\$ les autres années. Il faut en profiter !

**On a hâte
de vous revoir!**

Les membres de votre C.A.L.
*Martha Blanchet, Suzanne Séguin, Luce Trépanier
Claudette Jacques, Catherine Beaudet et Pierrette Léger*



CASSE-CROÛTE LE P'TIT SNACK



Bonjour à tous,

Le casse-croûte ouvrira le **JEUDI 6 MAI 2021.**

Voici l'horaire pour cet été :

Jeudi, vendredi, samedi et dimanche
De 11h00 à 13h00
De 16h30 à 19h30

Il est important de porter le masque en tout temps sur les lieux.

Il est préférable que vous appeliez au **418-796-2227** pour passer votre commande. Ceci vous évitera une attente inutile.

Merci de votre encouragement et au plaisir de vous servir.

Mon équipe et moi : Anne-Charlie
Maïka
Aline





L'incontournable du
tennis en Lotbinière.

**Ligues, cours,
tournois**

Écrivez-nous **MAINTENANT!**

Ltsatennis@hotmail.com / www.Ltsatennis.com



Express vers *Sainte-Foy*

**MIDI
SUSPENDU
DÈS LUNDI
19 AVRIL
2021**

Vu la pandémie et le manque de passagers dans l'Express vers Sainte-Foy, le service du MIDI est suspendu pour un temps indéterminé

EN SEMAINE DE

Laurier-Station • Saint-Apollinaire • Sainte-Foy

DÉPARTS : Laurier-Station à **6h15, 6h45 et 8h00**

RETOURS : Sainte-Foy à **16h10, 17h00 et 18h10**

Le trajet reste toujours le même.



Express Lotbinière

POINTS DE VENTE :

PROXIM Kirouac et Lavoie :

130, boul. Laurier, Laurier-Station

JEAN COUTU : 144, Principale, Saint-Apollinaire

www.express-lotbiniere.com • 418 881-3884, poste 103





8^e
édition

DÉVOILE TON COUP DE CŒUR



Pose la candidature d'un jeune adulte
de 16 à 35 ans de la région de Lotbinière
ou pose toi-même ta candidature!

AVANT LE 28 AVRIL 2021

6 000 \$

EN BOURSES ET
EN CADEAUX POUR
LES CANDIDATS!

CATÉGORIES

Créativité • Persévérance • Engagement
Projet entrepreneurial (collectif ou scolaire) • Jeune entrepreneur

UNE INITIATIVE DE

CARREFOUR
EMPLOI • LOTBINIÈRE

PARTENAIRE MAJEUR

 Desjardins

PARTENAIRES PRIVILÉGÉS



Le Peuple
Lotbinière

REGROUPEMENT DES JEUNES DE LOTBINIÈRE

MAI 2021



REGROUPEMENT
DES JEUNES
DE LOTBINIÈRE

BONS COUPS DE L'ORGANISME

- Ateliers de l'Efflo (puberté et sexualité) donnés dans nos Maisons de Jeunes.
- Début des rénovations dans la MDJ de Dosquet.
- Participation des jeunes au défi « Chaque minute compte » pour promouvoir l'activité physique durant le mois d'avril.
- Bravo à notre équipe de travail qui continue de s'adapter aux modifications d'horaire des MDJ pour le respect du couvre-feu et des mesures reliées à la COVID-19.

À VENIR

- Mai : Programme de 6^e année « À la Conquête de ta MDJ ! »
- 8 mai : Activité « Embarque avec nous ! » du programme de 6^e année.
- 15 mai 2021 : Boîte d'activité Pokébowl en ligne.
- 23 au 29 mai 2021 : Activité intergénérationnelle en collaboration avec le Carrefour des personnes âgées de Lotbinière pour la semaine intergénérationnelle.
- Mai : Ateliers sur l'hygiène féminine animés par le Centre-Femmes de Lotbinière.

 RJLOTBINIERE
 RJLOTBINIERE
 RJLOTBINIERE
 REGROUPEMENT DES JEUNES DE LOTBINIÈRE

WWW.RJLOTBINIERE.COM





Maison de la Famille
de Lotbinière

GRATUIT - POUR TOUTES LES FAMILLES Programmation hiver 2021

SUR INSCRIPTION – PLACES LIMITÉES – 418-881-3486

ATELIERS

Chouette & Pirouette Mardi au vendredi 9 à 11h	26 janv au 4 juin	Ateliers-découvertes Parents – Enfants (0-5 ans) sur les différentes sphères du développement de l'enfant, et Entre Parents (table d'échanges, partage).
Bébé-Câlin Mercredi 13 à 15h	3 fév au 17 mars	6 ateliers-découvertes Parent – bébé. Activités de stimulation, information. Échanges sur différents thèmes
Stimulation langage motricité. Développement global (4-8 ans) Samedi 9h30 à 11h	23 janv au 29 mai	Ateliers Parents – enfants 3-6 ans. Explorer les défis moteurs et de langage... Jeux collectifs, psychomoteurs et motricité fine Soutien en groupe et en individuel
Réhabilitation post-accouchement	Dates à venir	Prendre soin de son corps après l'accouchement
Conscience émotionnelle Merc 13h30 à 15 h	3 fév au 31 mars	Apprendre à exprimer et accueillir tes émotions et vivre le moment présent.
Vivre la gratitude Vendredi 13h30 à 15h	5 fév au 2 avril	Renforcer l'estime de soi et la confiance en soi. Améliorer vos relations interpersonnelles. Diminuer le niveau de stress et d'anxiété.
L'Intégral 2 – Relation à soi Mardi 13h30 à 15h30	26 jan au 20 avril	Techniques puissantes pour arriver à ses buts. Programme personnalisé de croissance pers, 18 ans et plus Animateur : Bertrand Huot, m.a.
Citoyens de demain 2 ^e et 4 ^e vend du mois 13h30 à 15h	29 janv au 8 juin	Des petits gestes pour changer l'humain et la planète. Groupe de discussion et d'apprentissage.
Yoga Mardi 13h30 à 15h30	2 fév au 27 avril	S'arrêter, se connecter à soi avec Aline Falardeau.
Espace créativité 13h30 à 15h30	Jeu 4 fév - 3 juin	Se découvrir, s'ouvrir en s'exprimant par l'art pictural 12 ans et plus.

SERVICES

	Écoute accompagnement Individu, couple, parent, aînés. Mieux surmonter les difficultés		Pour mieux intervenir. Conseils éducatifs pour parents d'enfants 5-17 ans
	Médiation Citoyenne Soutien Conflits (voisinage, famille, actes criminels, etc.)		Consultation professionnelle brève Avocats – Médiation familiale
	Fête – Cœur – Temps Pour leur anniversaire, du temps pour les aînés		Services de droits d'accès supervisés Volet échange, Volet visites
	Accès-Loisirs Pour participer à un loisir gratuitement		Présence Lotbinière Suivi, accompagnement, soutien lors d'un deuil
	Aide aux devoirs		ACCÈS-EMPLOI par RÉHAB

INFORMATION 418-881-3486



Rappel de votre Communauté

Mai est le mois de la collecte de la Contribution Volontaire Annuelle (Capitation) pour notre paroisse, mais cette année, ce n'est pas possible d'aller vous visiter dans vos maisons.

Vous pouvez faire parvenir votre don :

par la poste, le chèque doit être fait au nom de:

Paroisse St-Laurent Rivières du Chêne

Vous pouvez vous présenter au bureau de la Fabrique, le premier ou le troisième jeudi du mois. Édith vous recevra entre 13h30 et 16h.

Vous pouvez aussi remettre votre contribution à un membre du Comité Local :

Jean-Guy Turcotte, André Leclerc, Martin Briand, Lucille Bélanger ou Fernande Simoneau.

Nous comptons sur votre grande générosité. ,

Paroisse St-Laurent Rivières Du Chêne,
Communauté de St-Édouard.

PETITE ANNONCE

BOIS DE CHAUFFAGE À VENDRE

Bois d'allumage 16 pouces. Cèdre non fendu.

40\$ la corde.

Bois de chauffage: sapin + épinette 4 pieds de long. 80\$ la corde

Renald

418-796-2539 maison

418-580-4392 cellulaire



Mots croisés

	A	B	C	D	E	F	G	H
1								
2								
3		■	■					
4						■	■	
5				■	■		■	
6								
7			■	■				■
8		■	■					
9						■	■	
10				■	■			
11					■	■		
12			■	■				

HORIZONTALLEMENT

- Comme une péninsule.
- Faisant entrer dans la carafe.
- Drôle de transformation.
- Canal à Guérande. Personnage de Brecht.
- Île britannique. Tantale.
- Suggérer.
- Mesure de bûcheron. Ne manque pas d'énergie.
- État de Guillaume et Frédéric.
- Comme un canon. Inscription sur une borne.
- Carcasse en bois. Il a une poigne d'acier.
- Point religieux. Carré à racines.
- Article castillan. La belle du Pas-de-Calais.

VERTICALEMENT

- Qui ne mérite pas de pardon.
- Symbole du béryllium. Un jour du mois (le).
Marché non contrôlé.
- Objets en métal gris. Disparu.
- Chimère. Décora... un soldat. Vaut cela mais guère plus.
- Mal exprimé.
- On en fait des chiques. Ils ne suivent pas les flèches. Luth à trois cordes doubles.
- Paresseux en Amazonie. Langue basque.
- Sous le pied du cavalier. Victimes de leur sensibilité.

Sudoku

Facile


		4	8	6			2	7
2	8			7	4			
					5		1	
6	3	2		8				
	4	5	2		7	8	9	
				1		2	5	3
	7		1					
			7	5			8	9
3	1			9	2	5		

Moyen

5				6				
		8		2		7		
	7	3			8		1	
1	2		6		5			
	8			7			9	
			8		9		2	5
	5		4			1	7	
		1		6		3		
			3					8



LES CARTES D'AFFAIRES




146 rue Olivier
Bureau 100
Laurier-Station (Québec)
G0S 1N0

Tél. : 418.728.9001

Discount
Location d'autos et camions

f laveautodanielpaquet



Garage Guy Leclerc

MÉCANIQUE GÉNÉRALE, SILENCIEUX, SUSPENSION
ANTIROUILLE, FREINS, LAVAGE AUTOMOBILE

TEL: 418 796-2199

4245, JULIAVILLE, ST-EDOUARD, G0S 1Y0



Transport scolaire
Emilius Lemay inc.

- Voyage de groupe longue distance
- Suspension pneumatique
- Sièges de tissu
- Porte-bagages intérieur/extérieur

Pour informations :
Tél. : 418 796-2880
Cell. : 418 554-2880

Daniel Lemay, propriétaire



Garage YVON PARADIS INC.

VENTE ET ACHAT VOITURES USAGÉES
PEINTURE - DÉBOSELAGE - PARE-BRISE
MÉCANIQUE

2201, rue Principale, Fax : (418) 796-2970
St-Édouard, Lotb. G0S 1Y0 Tél. : (418) 796-2518



RECYCLE AUTOS 2000 INC.

Spécialité:

- Autos d'occasion
- Pièces usagées et neuves
- Redressement de châssis
- Service mécanique
- Carrosserie

1504, St-Charles, Saint-Édouard de Lotb. G0S 1Y0
recycleautos@globetrotter.net
T: 418 796-3400 · 1 866 790-3400
F: 418 796-1349

François Gagné, CPA, CGA

COMPTABILITÉ



Cabinet de comptable professionnel agréé

418-415-8001

ASSURANCES



CABINET EN ASSURANCE DE DOMMAGES

**À VOTRE SERVICE
DANS VOTRE RÉGION
DEPUIS PLUS DE 20 ANS**



ASSURANCES | HABITATION | AUTOMOBILE | ENTREPRISE | AGRICOLE

418 701-3270 243, rue Laroche, Sainte-Croix QC G0S 2H0
info@assurancesperusse.com www.assurancesperusse.com



JACQUES Beaudoin

ASSURANCES ●
GESTION DU PATRIMOINE ●

CABINET EN ASSURANCE DE PERSONNES,
EN ASSURANCE DE DOMMAGES ET SERVICES FINANCIERS

**NOUS OFFRONS MAINTENANT LE
SERVICE DE COURTAGE HYPOTHÉCAIRE**

579, route du Président-Kennedy
Lévis (Québec) G6C 1JB

Tél: 418 834-1008

1 877 834-1008

Télec.: 418 834-5995

beaudoinagp.com

Assurance de Personnes
Services Financiers
Planification Financière

Automobile
Habitation
Commerciale



Stéphanie Langlois

NOTAIRE & CONSEILLÈRE JURIDIQUE

Saint-Édouard 418 796-2052

Québec 418 658-4335

» slanglois@notarius.net

langloisnotaire.com

*Clinique Dentaire
Laurier-Station*

*Depuis 1981,
Merci*

*Dr André Lavallée
Dr Yves Couture
Dr Jérôme Charest
Dre Christine Girard
Chirurgiens Dentistes*

131, rue Côté
Laurier-Station, Qué.
G0S 1N0

Téléphone: 418-728-3924



Guylaine Michaud

opticienne

20 ans

167-A, boulevard Laurier, Laurier-Station, Québec G0S 1N0 / ☎ 418.728.5473

guylainemichaudopticienne.com





KEVEN DESROCHERS

Courtier en assurance de dommages

Commercial | Agricole | Cautionnement
Construction | Auto-habitation

kdesrochers@solusimple.ca

Téléphone 418 728-3556

Télécopieur 418 728-3155

355, boulevard Saint-Joseph, Laurier-Station

Membre du cabinet AssurExpert Gauthier & Associés

*Technicienne en hygiène et soins
des pieds*

Rebecca Auger
membre associé des
naturopatheutes du Québec

À votre domicile

418-796-2296
418-728-7093



Jeannette Schurch
MEMBRE DE FQMM

Clinique Massothérapie

Californien - Shiatsu
Hygiène des oreilles - Pressothérapie

Information et rendez-vous :
(418) 796-2351

120, Castonguay
Ste-Édouard de Lotb. Qué.
G0S 1Y0



AUDREY TROTTIER

Hygiéniste en soins des pieds

Soins des pieds
Poses d'ongles
Manucures
Pédicures

2676, rue principale
St-Édouard de Lotbinière
G0S1Y0

audrey.soin@hotmail.ca

418-728-8185

SOINS DES PIEDS :

- Ongles incarnés
- Cors
- Durillons
- Œil de perdrix
- Ongles épais
- Cornes
- pédicures

...

MAINS:

- poses d'ongles
- résines et poudres
- vernis
- gell

Voire rendez-vous



AUDREY TROTTIER
Hygiéniste en soins des
pieds





CÉLINE LECLERC

L'écoute de la voix du coeur

Massage énergétique
Massage intramusculaire
Soin Reconnexion (Dr. Éric Pearl)

Massothérapeute
Représentante
Herba santé-Alterra
Membre de l'A.I.S.N.A.C.

115, rue St-Onge, St-Édouard-de-Lotbinière G0S 1Y0
Tél. : 418 796-2363
c.leclerc@globetrotter.net



Marie "Beauté" Esthétique

Soin facial, épilation, électrolyse
manucure, pédicure gel
418-796-1348

Marianne Daigle

187 Beaudet
St-Edouard de Lotbinière

SÉRÉNITÉ MASSOTHÉRAPIE



Sandra Mooney
Massothérapeute agréée

342, rue Barbin
Ste-Croix (Lotbinière)
418-928-1101

massageserenite.ca
Reçus aux fins d'assurances!

Les Doigts de Fée

Sur place et à domicile

Plus qu'un
métier!

Couturière diplômée,
depuis 1991

Technicienne
en hygiène et
soins des pieds

Diplôme
2009 ANQ



lesdoigtsdefee.ca

418-926-2539




L'Audace

COIFFURE

Nancy Parent, coiffeuse
Tél. : 418 703-0633

146, route Leclerc, St-Édouard G0S 1Y0



Coiff Caly-T

108, Castonguay
St-Édouard-de-Lotbinière
QC G0S 1Y0
418 796.2900



de France

COIFFURE

sur rendez-vous

418-571-2289
418-703-0566



Salon Caly-T

418 796.0020
Prop.: Lina Trépanier

2555, Principale
St-Édouard QC
Esthétique & Bronzage
Laser & IPL



COIFFURE
JOSIANE PILOTE

JOSIANE PILOTE
 COIFFEUSE-STYLISTE
 propriétaire

SERVICE PERSONNALISÉ et COURTOIS
 AMBIANCE DÉCONTRACTÉE
 Coupes (Femmes, hommes et enfants)
 Coloration, mèches, etc.

Sur rendez-vous
418 703-0572
 210, rue Bergeron, Saint-Édouard-de-Lotbinière

SALON *Danielle*

Danielle Bernard, coiffeuse
 Tél. : 418 796-2280

2401, Principale
 Saint-Édouard-de-Lotbinière
 G0S 1Y0



Forestier G.S.

Travaux forestiers
 sylvicole et commercial
 Service de technique
 Transport
 Mesurage de bois
 Drainage forestier
 Abatteuse
 multifonctionnelle
 Excavation forestière

CELL. : 418 728-1636



ALTERNATEUR
LEMAY
 VENTE & RÉPARATION

Alternateur / Démarreur / Batterie

154, de la Station,
 Laurier-Station (Qc) G0S 1N0

418-728-3819



Plomberie
 Chauffage
SERVI-POMPE

402, Route St-Joseph, Laurier- Station

Tél.: (418) 728-4405
 Cell.: (418) 520-2004

www.servipompe.com
 servi-pompe.sp.inc@hotmail.com



DH 

LES ENTREPRISES DENYS HAMEL INC.
 Entrepreneur général en construction
 et en rénovation résidentielle et commerciale

Tel.: 418.831.9692
 Téléc.: 418.831.0530

denyshamel@hotmail.com
 2216 ch.Filteau, Lévis, QC G7A2N4

lesentreprisesdenyshamel.com

L'Acadien Bricoleur

stedouard@acadienbricoleur.com
 Téléphone: 418 796-2011



EXCAVATION
Ghislain Castonguay
418 563-2682

Location de mini pelle
 2626, Principale, St-Édouard

TRAVAUX
 D'EXCAVATION
 ET DRAINAGE
 AVEC LASER

TRANSPORT:
 SABLE, TERRE,
 GRAVIER, TUFF

DÉNEIGEMENT



Vitrerie
Jacques Simoneau inc.
Portes et fenêtres

Jacques Simoneau
 propriétaire

Tél.: 418 728-3894
 Cell.: 418 955-8611

Vente, installation et réparation de portes et fenêtres
 Douche de verre thermos, miroir et autre.

Résidentiel et commercial

303, rue St-Joseph, Laurier Station Qc G0S 1N0



CHRISTIAN DEMERS
 C 581 996-3580
 T 418 796-0060

ConstructionChristianDemers@gmail.com
 148, RUE FAUCHER
 SAINT-ÉDOUARD-DE-LOTBINIÈRE
 (QUÉBEC) G0S 1Y0

5707-2084-01

MODEL
 ENTREPÔT

PLANCHERS DE BOIS FRANC ET D'INGÉNIERIE

115, rue Lauzé, St-Edouard-de-Lotbinière G0S 1Y0
418 796-3012
 Balance d'inventaire, fins de lots (légers défauts)

Hugo Lemay, propriétaire
 Cell.: 418 654-8969
model.entrepot@hotmail.com

ÉQUIPRO
 LOCATION ET VENTE D'OUTILS

Yannick Desrochers
 T 418 728-4421 |
[yd@locationequipro.ca](mailto:yld@locationequipro.ca)
 167, boul. Laurier, Laurier-Station QC G0S 1N0

FRANCIS LEBLANC
 St-Antoine-de-Tilly, Qc

Peinture, plâtrage, céramique,
 peinture de toiture, etc.

Pinceaux et fusil à air

Tél. : 581.989.2449
frank6908@hotmail.fr
 RBQ : 5726-6694-01



Jean-Philippe Garneau
 Propriétaire

418 703-4850
 418 571-4850

119, rue Lauzé, Saint-Édouard-de-Lotbinière
 (Québec) G0S 1Y0

 Suivez-nous!

Faites-vous REMARQUER

Affichez votre CARTE D'AFFAIRES ICI



Excavation
 Raymond Lemay & Fils inc.

- Travaux d'excavation
- Terrassement
- Vente de ripes de bois franc sec

R.B.Q.: 1891-9035-00

Déneigement
 R. Lemay inc.

- Déneigement
- Transport en vrac

 **796-2040**



SPAM INFORMATIQUE

Mathieu Arès, technicien 819-292-2020

- Vente & réparation d'ordinateurs
- Vente & installation de système de surveillance (caméras, dvr, etc.)
- Vente & installation de support muraux (LCD, PLASMA)
- Service à domicile et ramassage disponible

mathieuares@spaminformatique.ca

www.spaminformatique.ca

1596 Marie-Victorin, #200 Deschailons-sur-Saint-Laurent, Qc, G0S 1G0



8002, Rte Marie-Victorin
Leclercville, Qc G0S 2K0

Propriétaires :

Johanne Paquet
Charles-Étienne Beaudet

☎ 819 599.9995

📌 lesainteemmelie

✉ lesainte-emmaelie@videotron.ca



Restaurant

LA BOUCANERIE DEL TONIO

24, ROUTE DU QUAI,
LOTBINIÈRE

☎ 591 576-2627

@ tit_tony@hotmail.com

☎ Cell: 418 728-7160

Anthony Blanchet,
chef propriétaire

- . Service de traiteur
- . BBQ
- . Food Truck
- . Rotisserie



Faites-vous **REMARQUER**

Affichez votre **CARTE D'AFFAIRES ICI**

Resto Bar Le Cube



Le **CUBE**

RESTO | BAR | TRAITEUR | MÉCHOUI

400, route Laurier
Sainte-Croix (Québec) G0S 2H0

Téléphone: 418-926-3244

info@restobarlecube.ca



RESTO DU BOIS CLAIR

418 796-3101

MENUS DU JOUR, PIZZAS, PRODUITS MAISON



restoboiscclair@yahoo.com



LES VOYAGES
INTERCONSEIL

Un monde d'agriculture

VOYAGES
CÔTE-DES-NEIGES

Le monde s'offre à vous!

Siège social

T 418 796.3060

2597, rue Principale

Saint-Édouard (Québec) G0S 1Y0

Permis du Québec : 700537

Suzanne Michaud, Directrice

T 418 796.3060

SF 888 740.3060

suzanne@interconseil.com

www.bonitour.com/suzanne

Faites-vous REMARQUER

Affichez votre CARTE D'AFFAIRES ICI

Faites-vous REMARQUER

Affichez votre CARTE D'AFFAIRES ICI

Jacques Gourde

Député de Lévis-Lotbinière



Au plaisir de vous servir !

418-836-0970
2677, route Lagueux
Lévis, G6J 1B7

