

Le Bavard

S'informer pour se développer



*Une femme est comme un
arc-en-ciel...*

*Elle donne à la vie ses
couleurs lumineuses.*

*Une femme est comme la
lune...*

*Elle donne à l'obscurité
l'espoir de la lumière.*

*Je souhaite une belle
JOURNÉE DE LA FEMME
à toutes les femmes du monde.*

Pierrette



TABLE DES MATIÈRES

| | |
|--|-------|
| Journée de la femme | 1 |
| Les tarifs/Les parutions/L'équipe | 2 |
| Solutions/OMH | 3 |
| La pensée du mois/Les gagnants/ Quoi faire/Les messes | 4 |
| Recette du mois | 5 |
| Chronique santé | 6 |
| Trucs et astuces | 7 |
| Merci | 8 |
| Le mot du maire | 9 |
| Le conseil vous informe | 10 |
| Activités pour la relâche | 11 |
| Film / CPAL | 12 |
| Club FADOQ Sourire | 13 |
| Express Lotbinière | 14 |
| Comité dépannage LLE | 15 |
| CPAL Projet culturel | 16 |
| Soccer Lotbinière | 17-18 |
| Bibliothèque A. Lachance | 19-20 |
| Offre d'emploi | 21 |
| Les nichoirs de l'Oasis | 22 |
| SADC | 23 |
| ABC Lotbinière / Maison de la famille | 24 |
| Les jeux | 25 |
| Cartes d'affaires | 26-32 |



LES TARIFS

| POUR UNE PUBLICITÉ | TARIF |
|---|---------------|
| Une annonce | 6.00\$ |
| 1/4 de page | 8.00\$ |
| 1/3 de page | 10.00\$ |
| 1/2 page | 12.00\$ |
| 3/4 de page | 15.00\$ |
| 1 page | 20.00\$ |
| Première page | 25.00\$ |
| Organismes sans but lucratif Mouvements communautaires | Gratuit |
| Carte d'affaires/espace | 45.00\$/année |
| Abonnement | 40.00\$/année |

LES PARUTIONS

| TOMBÉE | PARUTIONS |
|----------|-----------|
| 15 mars | 30 mars |
| 15 avril | 27 avril |

L'ÉQUIPE DU BAVARD

Jacqueline Bernier, trésorière (796.2146)
 Lucie Bernier, présidente
 Nathalie Boucher, administratrice (796.3083)
 Hélène Gagné, resp. des abonnements (796.2104)
 Diane Lachance, secrétaire (703.0743)
 Lise Lachance, vice-présidente (703.0682)
 Pierrette Léger, rédactrice (581.777.8703)

Vous pouvez déposer votre correspondance, vos annonces ou toute autre documentation ou demande dans la boîte sécurisée à l'entrée du bureau municipal ou les envoyer par courriel à l'adresse suivante:

lebavard1974@gmail.com

Nous vous demandons d'inscrire votre nom et votre numéro de téléphone dans vos correspondances avec Le Bavard. Merci.





MOTS CROISÉS

SUDOKU

| | A | B | C | D | E | F | G | H |
|----|---|---|---|---|---|---|---|---|
| 1 | A | R | S | E | N | I | C | S |
| 2 | L | I | T | U | A | N | I | E |
| 3 | E | M | E | R | I | S | E | R |
| 4 | V | E | R | O | N | E | ■ | P |
| 5 | I | R | E | ■ | S | C | I | E |
| 6 | N | ■ | O | C | ■ | T | O | N |
| 7 | S | C | ■ | O | T | E | N | T |
| 8 | ■ | O | C | R | A | ■ | S | A |
| 9 | S | U | A | I | R | E | ■ | I |
| 10 | E | S | S | A | I | M | E | R |
| 11 | M | ■ | E | C | R | I | T | E |
| 12 | I | V | R | E | ■ | R | A | S |

| | | | | | | | | |
|---|---|---|---|---|---|---|---|---|
| 9 | 2 | 1 | 4 | 3 | 7 | 5 | 8 | 6 |
| 5 | 8 | 4 | 9 | 6 | 1 | 2 | 7 | 3 |
| 6 | 3 | 7 | 5 | 8 | 2 | 9 | 1 | 4 |
| 2 | 7 | 6 | 1 | 4 | 8 | 3 | 9 | 5 |
| 1 | 5 | 9 | 2 | 7 | 3 | 6 | 4 | 8 |
| 3 | 4 | 8 | 6 | 5 | 9 | 7 | 2 | 1 |
| 8 | 9 | 5 | 3 | 2 | 4 | 1 | 6 | 7 |
| 4 | 1 | 3 | 7 | 9 | 6 | 8 | 5 | 2 |
| 7 | 6 | 2 | 8 | 1 | 5 | 4 | 3 | 9 |



LOGEMENTS À LOUER

HLM DE ST-ÉDOUARD

Logements 3 ½ disponibles présentement au HLM, 122 rue Hamel, St-Édouard, pour personnes de 50 ans et plus. Admissibilité selon les normes de la SHQ (le coût du loyer est calculé en fonction des revenus et services). Veuillez communiquer avec Mme Anne Bernier, directrice, au 418-926-1202.



LA PENSÉE DU MOIS

La vie, ce n'est pas d'attendre
que les orages passent,
c'est d'apprendre à danser
sous la pluie.

LES GAGNANTS CLUB OPTIMISTE

Janvier 2022

Crédit-voyage : Ghislain Lemay et Nathalie Boucher de
Lotbinière

100\$: Michel Hamel de St-Édouard

75\$: Jacques Beaudoin de St-Augustin-de-Desmaures

QUOI FAIRE ?

Magasinage à Québec

Lundi, le 7 mars 2022, départ à l'église de St-Édouard à 9h00

Club FADOQ Sourire de St-Édouard

Mercredi, le 9 mars 2022 à 11h30 au Resto Bois-Clair (dîner et jeu de cartes ou autres en après-midi)

Mercredi, le 23 mars 2022 à 13h00 à la Salle municipale (présentation des jeux achetés avec la subvention du Programme Nouveaux Horizons pour Aînés et rencontre amicale)

LES MESSES

Mercredi, le 3 mars 2022 à 16h00: Mme Marie-Paule Ruel Tanguay

Dimanche, le 13 mars 2022 à 11h00 : Mme Diane Lemay (30e anniversaire)

M Claude Le May

Vendredi, le 18 mars 2022 à 16h00 : À déterminer

Vendredi, le 25 mars 2022 à 14h00 : À déterminer

Dimanche, le 27 mars 2022 à 11h00 : M Émilus Lemay

M Gaston Lemay

NB : Les messes ont lieu à la sacristie pour la période hivernale.



Gâteau exquis au chocolat (style brownies)

Ingrédients

Gâteau

1 t. de lait
1/2 t. de compote de pomme
1/3 t. d'huile
1 œuf
1 t. de farine
1 t. de sucre
1/2 t. de cacao
1 c. à thé de poudre à pâte
1 c. à thé de vanille



Glaçage

1 t. de sucre à glacer
2 c. à soupe de cacao
1 c. à soupe de sirop de maïs
1 c. à soupe d'eau chaude

Préparation

Mélanger tous les ingrédients du gâteau.

Cuire au four à 350° de 35 à 40 minutes.

Mêler les ingrédients du glaçage.

Fondre au micro-ondes 10 secondes à la fois jusqu'à ce que le glaçage soit liquide et crémeux.

Déposer immédiatement sur le gâteau.





La tendinite

Certaines mesures préventives peuvent être mises en place pour prévenir l'apparition d'une tendinite.

Tendinite : les mesures de prévention

Peut-on prévenir ?



Il est possible de prévenir la survenue de tendinite en adoptant de bonnes pratiques avant de débuter une séance de sport ou en corrigeant un geste mal effectué. En milieu professionnel, il peut être nécessaire d'adapter le poste de travail pour éviter d'aggraver les lésions du tendon.

Mesures préventives de base

Plusieurs mesures peuvent réduire le risque de tendinite, le mot d'ordre étant d'éviter tout changement brutal dans la pratique du sport ou d'une activité, qu'il s'agisse d'un changement quantitatif (lever des poids trop lourds, courir sur une trop longue distance, reprendre intensément après une blessure ou une pause, etc.) ou qualitatif (exercices différents, changement de terrain ou de surface, changement de matériel).

En règle générale, il est recommandé :

- de bien s'échauffer, au moins pendant 10 minutes, en complétant par des étirements ;
- de maîtriser les gestes techniques ;
- d'éviter de s'exercer dans des conditions extrêmes inhabituelles (froid, humidité...) ;
- de bien s'hydrater, car la déshydratation peut favoriser les blessures ;
- de se doter d'un équipement de qualité et adapté (chaussures de sport, raquette...) ;
- de bien s'étirer après l'effort, ce qui renforce les tendons.

En milieu professionnel, il est recommandé de faire des pauses régulières et de varier les gestes, si possible. Un entretien avec le médecin du travail est généralement utile pour adapter les conseils au cas par cas.





COMMENT RÉUTILISER LE MARC DE CAFÉ



Nettoyer une poêle grasseuse

Le marc de café agit comme nettoyant abrasif. Mettre le marc de café directement dans la poêle et nettoyer avec une éponge.

Protéger les plantes

Le marc de café permet d'éloigner les limaces, les escargots et les fourmis de vos plantes.



Éliminer l'odeur d'ail ou de poisson sur les mains

Frotter ses mains directement avec du marc de café et l'odeur disparaîtra.

Réduire l'aspect des cernes

Mélanger 1 cuillère à thé de marc de café, 1 cuillère à thé de yogourt et 5 gouttes de citron. Appliquer en masque sous les yeux durant 15 minutes et rincer.



Neutraliser les odeurs de votre frigo

Remplacer le bicarbonate de soude par un bol de marc de café sec dans votre frigo.

Nettoyer le foyer

Mettre du marc à café humide sur les cendres avant de les retirer évitera de créer un nuage de poussière lors du balayage.



Renforcer les plantes

Les plantes qui aiment les nutriments acides seront servies avec le marc de café! Ajoutez-le directement sur vos plants à l'extérieur.

Ajouter au compost

Le marc de café contient beaucoup d'azote, qui sera assurément un atout pour créer un engrais naturel.



Merci à nos généreux commanditaires qui nous ont encouragés malgré la pandémie.
Grâce à votre générosité, le comité du M.I.D. pourra poursuivre sa mission :
Produire le journal "Le Bavard" et le distribuer gratuitement dans la paroisse.

Le Comité du M.I.D. Le Bavard

| | |
|---|--|
| Abbot Suzanne | Laliberté Thérèse |
| Auger Lise & Benjamin St-Onge | Laroche Richard & Lise C. |
| Bernier Gérald | L'Audace Coiffure (Nancy Parent) |
| Bernier Sport | Leclerc André et Simone G. |
| Blais Fernando et Claudette | Leclerc Léo et Fancine V. |
| Blais Francine | Lemay André & Murielle H. |
| Blanchet Marcel | Lemay Andrée B. |
| Blanchet Renaud & Caroline H. | Lemay Édith |
| Bois de Plancher PG | Lemay Line |
| Castonguay Ginette | Lemay Michel & Claudette N. |
| Castonguay Réjean et Violette | Lemay Oscar & Micheline B. |
| Cercle de Fermières | Lemay Renald & Guyline L. |
| Cercueils Concept Inc. | Lemay Rita |
| Club Optimiste St-Édouard | Lemay Vincent |
| Coffrage Sébastien Blanchet Inc. | Meunerie Gérard Soucy |
| Côté Madeleine | Mouvement des Femmes chrétiennes |
| Croteau Guy | Pharmacie Sainte-Croix Inc. |
| Érablière Julien Bernier | Pilote Claude & Jacqueline B. |
| Érablière Lemay et Fils | Pilote René et Alix P. |
| Érapinière Enr. (Yves Piote) | Poulin Denise |
| Excavation Raymond Lemay et Fils | Poulin Jacqueline |
| Club FADOQ Sourire de St-Édouard | Poulin Noëlla C. |
| Ferme Anrilyn Éric, Dany Poulin | Pouliot Josée |
| Ferme des Aigles (René et Mario Daigle) | Recycle auto 2000 garage |
| Ferme Guimondale (Damien et Chantal Lepage) | Salon Caly-T esthétique Lina Trépanier |
| Ferme Serjean Inc. (Simon Leclerc) | Simoneau Fernande & Marcel B. |
| Ferme Techniporc Inc. (Raphaël Bernier) | St-Onge Gaston & Fleurette |
| Forestier Guy St-Onge & Julie M. | St-Onge Irenée & Colette L. |
| Fournier Yves | St-Onge Jacqueline et Vianney |
| Groupe Castonguay électricien | Transport Gaétan Auger et Micheline H. |
| Guimond Fernande | Trépanier Luce & Réjean Cast. |
| Guimond Rose-Aline C. | Trépanier Yves & Marianne St-Onge |
| Jacques Adèle | Turcotte Claudette |
| Jacques Noëlla | Turcotte Jean-Guy et Adèle |
| Lacroix Denis | Turcotte Juliette |



Conseil municipal

Denise Poulin, *maire*

Patrice Lemay, *conseiller n° 1*

Sébastien Leclerc, *conseiller n° 2*

André Leclerc, *conseiller n° 3*

Lina Trépanier, *conseiller n° 4*

André Poulin, *conseiller n° 5*

Mylène Bernier, *conseiller n° 6*

Équipe municipale

Marie-Josée Lévesque,

Directrice générale # 301

Chloé Boudreau,

Secrétaire-réceptionniste # 300

Nathalie Roy,

Comptabilité # 302

Patrick Bélanger,

Directeur des travaux publics # 303

Jeason Beaudoin,

Préposé aux travaux publics

Réjeanne Côté,

Coordinatrice des loisirs #304

Pierrette Léger,

Adjointe à la direction #305

Vicky Saumure

Inspectrice municipale # 306

Valérie Auger,

Service de garde municipal

André Maillet,

Directeur incendie

Le mot du Maire



Les membres du conseil municipal ont dans leurs priorités le développement, l'accueil et l'avancement de notre municipalité. Ils ont choisi de former ou reformer certains comités.

Nous remettons en place le *comité d'accueil des nouveaux arrivants*. La municipalité a la volonté de soutenir les personnes immigrantes et les nouveaux arrivants dans leur accueil et leur intégration.

Ce comité, sous la responsabilité de Denise Poulin, sera formé de :

- Denise Poulin, maire et représentante du conseil municipal,
- Patricia Lemay,
- Fernand Lévesque,
- Linda Grégoire,
- Marcel St-Pierre,
- Mélanie Poulin,
- Ramy Belsawi.

Nous remettons aussi en place la Corporation de développement économique. La municipalité veut favoriser le développement résidentiel, commercial et industriel.

Ce comité a le mandat :

- D'agir à titre consultatif auprès du conseil municipal,
- De mobiliser la population pour la réalisation de projet,
- De servir de lien entre la population et le conseil municipal,
- De favoriser le développement et l'aménagement qui correspondent aux besoins et aux attentes de la population,
- De représenter les citoyens ou groupes de citoyens auprès du conseil municipal,
- D'être un partenaire avec les organismes locaux et régionaux,
- De favoriser la concertation et le partenariat dans le milieu.

Le comité de la Corporation sera formé de :

- Mylène Bernier, conseillère municipale,
- Claude Garneau,
- Raynald Lemay,
- Sara Leclerc,
- Mélanie Poulin,
- Laetitia Létourneau,
- Richard Laroche.

Merci à vous tous pour votre implication dans notre municipalité. Tous ensemble, nous travaillerons dans la collaboration, le respect et le désir de faire progresser notre belle municipalité.

Denise Poulin
Denise Poulin, maire



RÉSUMÉ DES PRINCIPALES DÉCISIONS DU CONSEIL MUNICIPAL
SÉANCE DU 10 JANVIER 2022



SÉANCE ORDINAIRE DU 10 JANVIER 2022

Adoption du procès-verbal de la séance ordinaire du 6 décembre 2021.

Adoption du procès-verbal de la séance extraordinaire du 20 décembre 2021 à 20h00.

Adoption du procès-verbal de la séance extraordinaire du 20 décembre 2021 à 20h30.

Approbation des comptes du mois et des factures à payer.

Adoption du règlement #100-007-2022-01 fixant les taux de taxation et les tarifs de compensation pour les services municipaux pour l'exercice 2022.

Adoption de l'autorisation de paiement des comptes incompressibles pour l'année 2022.

Approbation pour une formation en éthique et déontologie pour les élus municipaux au montant de \$149.00 par personne (1 043,00\$ taxes en sus).

Approbation de l'adhésion 2022 à L'ACSIQ au montant de 280.00\$ taxes en sus.

Approbation pour l'engagement de deux pompiers volontaires: messieurs Alexis Lemay et Steven Guimond.

Renouvellement du service de transport adapté 2022. La municipalité accepte de payer sa quote-part de 2.55 \$ par citoyen pour un total de 3 101\$.

Versement de la contribution financière annuelle au comité patrimoine et histoire de Lotbinière – section Saint-Édouard au montant de 300\$.

Pour plus d'info, vous pouvez consulter les procès-verbaux sur le site internet de la municipalité





ACTIVITÉS POUR LA RELÂCHE

La municipalité propose cette année deux journées d'activités pour divertir vos enfants pendant la semaine de relâche, le mardi 8 mars et le jeudi 10 mars.

Ces activités auront lieu au chalet des loisirs de 8h00 à 17h00 au coût de 6\$ par jour. Pour les enfants qui dîneront sur place, n'oubliez pas d'envoyer un lunch froid.

Au programme pour la journée du **mardi 8 mars** :

- En avant-midi, on décore des biscuits
- En après-midi, on écoute un film

Au programme pour la journée du **jeudi 10 mars** :

- En avant-midi, du bricolage
- En après-midi, on va jouer dehors

Pour inscrire votre enfant, veuillez communiquer avec Réjeanne par téléphone au 418-796-2971 poste 304 ou par courriel à loisirs@st-edouard.com.

Fresbee, Slush et Kit Kat se feront un plaisir de divertir vos enfants.

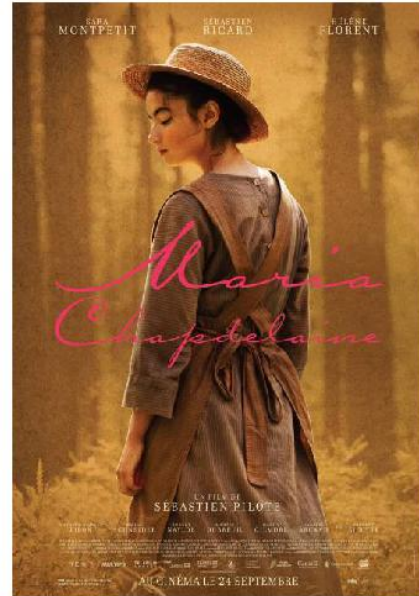


FILM « MARIA CHAPDELAINE »

Il y aura présentation du film « **Maria Chapdelaine** » à la salle municipale le **1^{er} mars 2022 à 13h30**. Mettant en vedette Sara Montpetit, Sébastien Ricard, Hélène Florent, Antoine Olivier Pilon, Émile Schneider, Robert Naylor, Martin Dubreuil, Danny Gilmore, Gabriel Arcand et Gilbert Sicotte.

Résumé du film :

En 1910, Maria Chapdelaine, une jeune fille de dix-sept ans, vit avec sa famille aux abords de la rivière Péribonka au nord du lac Saint-Jean. Les Chapdelaine travaillent sans relâche pour repousser toujours plus loin les limites de la forêt. Maria, forte et pleine d'espoir, se retrouve devant des dilemmes de taille, François Paradis, un ancien voisin de la famille qu'elle aime depuis son enfance, devenu coureur des bois et guide pour les étrangers, lui fait la promesse de revenir au printemps pour l'épouser. Mais le printemps se fait attendre, et deux prétendants vont alors se manifester. Lorenzo Surprenant, un jeune exilé qui travaille dans les « factries » du Massachusetts, offre à Maria de le suivre au États-Unis, et Eutrope Gagnon, leur vaillant voisin, lui propose de défricher les lots de terre qu'il a pris tout près de ceux des Chapdelaine. Maria, poussée dans le monde adulte, devra soudainement choisir son avenir de femme.



CPAL
CLUB POUR DES
PERSONNES ÂGÉES
DE LOUVECIERS

1000, St-Joseph
St-Flavien, Qc
G0S 2M0
418-728-4825



VACCINATION

Saviez-vous qu'un service d'accompagnement et de transport bénévole vers les Centres de vaccination COVID est offert gratuitement aux personnes de 50 ans et plus grâce au CAB et au CISSS? Nous répondons, dans la mesure du possible, à toutes les demandes et nous vous recommandons de prendre le rendez-vous de vaccination sur semaine.

Pour information communiquer:
Mélanie, intervenante au CPAL
418-728-4825 poste 102

Centre intégré
de santé et de services
sociaux de Chaudière-
Appalaches
Québec

Convergence
action bénévole





ACTIVITÉS POUR LES MEMBRES DU CLUB FADOQ SOURIRE DE ST-ÉDOUARD *PRISE 2*

Bonjour chers.chères membres,

En janvier dernier, nous vous avons annoncé la reprise de nos activités. Malheureusement, comme vous le savez toutes et tous, nous avons dû annuler pour cause de la COVID-19.

Pour une *PRISE 2*, nous renouvelons notre annonce en vous informant qu'il y aura un dîner au Resto Bois-Clair le 9 mars 2022 à 11h30 suivi d'un jeu de cartes ou autres dans la petite salle pour les personnes intéressées.

Nous vous ferons part du menu lors de l'appel que vous recevrez pour confirmer votre présence.

Également, le 23 mars 2022 à 13h00, nous nous rencontrerons à la salle municipale où nous espérons avoir la possibilité de vous présenter les jeux que nous avons achetés pour vous grâce à la subvention Programme Nouveaux Horizons pour Aînés.

Nous avons hâte de vous retrouver, de pouvoir « *placoter* » avec vous, s'amuser, rire et sourire.

Lise Lachance, présidente

Pour le conseil d'administration

N.B. : Les consignes de la Santé Publique seront respectées.



Express
vers **Sainte-Foy**

2022



EN SEMAINE DE

**Laurier-Station
Saint-Apollinaire
Sainte-Foy**

DÉPARTS le matin et le midi :
Laurier-Station à
6 h 15, 6 h 45, 8 h et 11 h 15

RETOURS le midi et le soir :
Sainte-Foy à
13 h, 16 h 10, 17 h et 18 h 10



POINTS DE VENTE

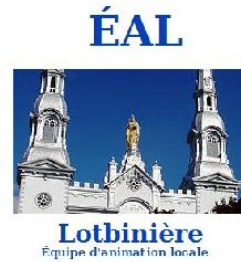
PROXIM Kirouac et Lavoie : 130, boul. Laurier, Laurier-Station
JEAN COUTU : 144, Principale, Saint-Apollinaire

www.express-lotbiniere.com • 418 881-3884 # 103





Merci



La guignolée 2021, une générosité sans précédent

La 11^{ème} édition de la guignolée réalisée par le Comité de dépannage LLE est terminée. Cette année, grâce à votre générosité, 27 paniers de Noël ont été distribués et un dépannage alimentaire d'urgence a été réalisé cette année, pour un total de 65 personnes aidées dont 45 adultes et 20 personnes mineures.

Nous tenons à remercier chaleureusement les résidents de Saint-Édouard, Lotbinière et Leclercville de même que les entreprises de nos trois communautés pour leur grande générosité qui nous ont permis d'amasser un total de 4 600 dollars lors des guignolées tenues dans chaque municipalité sans compter les nombreux dons en denrées et produits d'utilité quotidienne.

Comme à chaque année, la participation des Moissonneurs Solidaires avec leur grand apport en légumes frais et celle d'Aide Alimentaire Lotbinière permettent l'ajout de nombreuses denrées aux paniers locaux.

Nous voulons également remercier les nombreux bénévoles qui se sont impliqués dans la guignolée et dans la préparation des paniers, ainsi que les pompiers de nos trois communautés qui en ont fait la distribution. Merci également aux différents commerces, à nos trois écoles primaires et nos églises qui demeurent des alliés indéfectibles en acceptant de recueillir argent et/ou denrées.

Enfin, merci aussi aux municipalités et à l'Église de Saint-Louis-de-Lotbinière qui ont gracieusement permis l'utilisation de leurs locaux pour la cueillette, l'entreposage, le tri et la distribution des denrées.



VOUS VOULEZ PARTICIPER À UN PROJET CULTUREL À ST-EDOUARD



Le projet des Espaces "Mémoires" consiste à faire la rédaction d'un poème avec les aînés, en collaboration avec Catherine Rochette, une autrice de la région. Le tout sera immortalisé dans chacune des localités, sous différents thèmes.



Venez partager avec nous des photos et des souvenirs collectifs, qui ont marqué votre enfance dans votre municipalité comme par exemple:
"Les érablières"

Ce projet vous intéresse, vous aimez en savoir plus ou vous avez un autre thème à nous proposer: communiquez avec nous au: 418-728-4825 poste 102

Entente de
développement
culturel



Québec





**ASSOCIATION DE SOCCER *
DE LOTBINIÈRE DIRECTEMENT AVEC VOTRE ASSOCIATION DE
SOCCER DE LOTBINIÈRE**

NOUVEAU

INSCRIPTION DE SOCCER 2022

**Période d'inscription * : du 21 février au 11 mars
via la plateforme mon club sportif.
Paiement par carte de crédit ou virement bancaire.**

** Rabais pour famille nombreuse et rabais de 15\$ supplémentaire pour tous les jeunes de
St-Édouard, Leclercville et Lotbinière offert par le Club Optimiste et Soccer St-Édouard.*

Un grand MERCI au nom des enfants !



CLUB OPT MISTE
de l'Association de Lotbinière

Un lien sera envoyé par courriel à tous les membres actifs de notre base de données.
Une publicité sera envoyée également via notre page Facebook de l'ASL.
Restez à l'affût !

I ♥



POUR INFOS SUPPLÉMENTAIRES :

VALÉRIE 418-796-9002

VAL-BOVIDEOTRON.CA



Nous avons aussi besoin d'arbitres et d'entraîneurs





ASSOCIATION DE SOCCER DE LOTBINIÈRE

Inscription Soccer Lotbinière ÉTÉ 2022

Bien que nous soyons encore dans le froid de l'hiver, l'Association de Soccer Lotbinière est déjà en mode " ÉTÉ " pour nos joueurs et joueuses de soccer.

L'Association de Soccer Lotbinière débutera les inscriptions **à compter du 21 février 2022 et ce jusqu'au 11 mars inclusivement.**

Afin de vous mettre au parfum de la nouveauté, qu'il y aura à l'ASL, nous avons choisi d'utiliser une plateforme d'inscription en ligne pour toutes les catégories (U4 à Senior). **La plateforme permettra d'inscrire votre enfant en ligne et faire également les paiements via carte de crédit ou virement bancaire.**

Il y aura des rencontres d'informations concernant la nouvelle structure du soccer dans la région, ainsi que l'explication pour la plateforme d'inscription entre le 14 et 20 février 2022, **via ZOOM. Qui vous sera envoyé via votre adresse courriel.**

Lors des rencontres Zoom, outre l'explication de la formule de CDC, nous expliquerons également les augmentations des frais d'inscriptions pour chacune des catégories.

Pour toutes informations, veuillez contacter le Directeur Sportif Jean-François J-Giguère via courriel au direction.technique.fusion@gmail.com ou par téléphone au 581-996-6995

Voici les coûts d'inscriptions par catégorie pour la saison d'été 2022.

| Catégories | Tarifs |
|--|---|
| U4 (2018) – U5 (2017) – Local | 100,00\$ (Inclus Atelier Technique + Match) |
| U6 (2016) – U7 (2015) – U8 (2014) - Local | 150.00\$ (Inclus 12 CDC + Saison Régulière) |
| U9 (2013) - U10 (2012) – Local | 180.00\$ (Inclus 12 CDC + Saison Régulière) |
| U11 (2011) – U12 (2010) – Calendrier ARSQ | 180.00\$ (Inclus 12 CDC + Saison Régulière) |
| Ligue de Développement U9 (2013) U10 (2012) U11 (2011) U12 (2010) | ** 350.00\$ ** (Inclus 24 CDC + Saison Régulière ARSQ) |
| U13 (2009) – U14 (2008) – LSQM | 225.00\$ (Inclus 6 CDC + Saison Régulière) |
| U15 (2007) – U16 (2006) – LSQM | 225.00\$ (Inclus 6 CDC + Saison Régulière) |
| U17 (2005) – U18 (2004) – LSQM | 225.00\$ (Inclus 6 CDC + Saison Régulière) |
| U21 (2001-2002-2003) - LSQM | Selon les coûts des FRAIS ARSQ – LSQM |
| Senior (2003 et moins) - LSQM | Selon les coûts des FRAIS ARSQ – LSQM |
| ** Les équipes U13 à U18 qui seront classé dans la ligue régionale A de l'ARSQ ** | |

N.B. : Lors de l'inscription en ligne, un frais de service pourrait être appliqué sur la facture.





La bibliothèque vous accueille chaque jeudi soir de 18h30 à 20h30

**AVEC LES MÊMES PRÉCAUTIONS SANITAIRES À PRENDRE
LORS DE VOS VISITES.**

- **Plus de 600 livres, romans, documents de référence, albums, bandes dessinées et livres audio sont renouvelés pour stimuler votre plaisir de la lecture. Ils s'ajoutent aux livres de notre collection locale. Vous pouvez les consulter sur place et les emprunter pour une durée de 28 jours.**

- **Si vous hésitez ou ne pouvez pas sortir et venir à la bibliothèque, vous pouvez utiliser les services numériques de notre réseau, à savoir :**
 - ***Toutes les revues que vous aimez lire chaque mois sont disponibles grâce à l'application LIBBY que vous téléchargez sur votre tablette, cellulaire ou portable et en vous identifiant avec votre carte d'abonnement à la bibliothèque.***



- *La riche collection de livres numériques du réseau vous est accessible et facile de lecture avec l'application Prêt numérique que vous pouvez télécharger en mode Apple (Apple Store) ou Android (Google Play).*
- *Des livres audio numériques que vous identifierez facilement dans la Collection numérique par une icône d'écouteurs sur l'image de couverture des livres. Téléchargez le livre et écoutez son contenu avec vos écouteurs branchés sur votre cellulaire ou votre tablette.*

➤ **Si vous souhaitez une sortie culturelle divertissante et instructive, venez à la bibliothèque et demandez un laissez-passer MUSÉO.** Fruit d'une collaboration entre votre bibliothèque municipale, le Réseau BIBLIO et 7 musées des régions de la Capitale-Nationale et de la Chaudière-Appalaches, MUSÉO consiste en un ensemble de 7 laissez-passer donnant accès gratuitement à des institutions muséales bien établies : ***Musée de la civilisation, Musée de l'Amérique francophone, Musée de la Place-Royale, Musée d'art contemporain de Baie-Saint-Paul, Musée maritime du Québec, Musée Marius-Barbeau et le Musée minéralogique et minier de Thetford Mines.***

Chaque laissez-passer est valide pour 2 adultes et 2 enfants âgés de 16 ans et moins.

Notre équipe de bénévoles se fait toujours un plaisir de vous accueillir, de vous renseigner et de vous aider dans votre exploration culturelle. À vous d'en profiter !



OFFRE D'EMPLOI COORDONNATEUR (TRICE)

Dans un milieu agricole et fertile en valeurs humaines, la Ferme pédagogique Marichel offre des camps de vacances, des séjours découverte, des activités familiales et des ateliers de formation afin de permettre aux jeunes et moins jeunes de vivre une immersion dans le milieu agricole et la vie rurale. Nous sommes engagés dans une éducation par la nature et l'expérience afin de faire le lien entre la terre et notre assiette, de développer des habitudes de vie saines et respectueuses de l'environnement et un sens des responsabilités envers notre planète.

LA FONCTION

Planifier, organiser et diriger l'ensemble des actions réalisées au sein de l'organisme, conformément aux pouvoirs et aux responsabilités qui lui sont délégués par le conseil d'administration.

LE PROFIL

- Leadership mobilisateur, polyvalence, sens de l'organisation, des priorités et des responsabilités
- Posséder d'excellentes habiletés relationnelles et aptitude à travailler seul et en équipe
- Aisance en communication, écrit et oral
- Formation dans un domaine pertinent (administration, ressources humaines, service à la clientèle, etc.) ou avoir une expérience jugée équivalente
- Intérêt pour l'agriculture, l'environnement et connaissance du milieu des camps de vacances et de l'agrotourisme
- Maîtrise de la suite Microsoft Office, connaissance des réseaux sociaux

LE MANDAT

- Développer et porter les orientations et les stratégies d'actions permettant d'atteindre les objectifs fixés
- Assurer le bon fonctionnement et la qualité des services, voir à la satisfaction de la clientèle et initier des activités promotionnelles
- Assurer la gestion financière selon les budgets alloués
- Assurer la gestion et le développement des ressources humaines mettant en avant le travail d'équipe
- Participer au travail de programmation et à l'animation de certains groupes
- Soutenir le conseil d'administration dans ses prises de décision

NOUS OFFRONS

Des défis variés et stimulants dans un milieu dynamique
Un poste de 35 heures par semaine, soir et fin de semaine à l'occasion
Flexibilité d'horaire et possibilité de télétravail en basse saison
Salaire et avantages sociaux compétitifs. Mesures de conciliation travail-famille

CE DÉFI VOUS INTÉRESSE ?

Contactez Alexandra Gendreau-Martineau pour plus de détails ou pour postuler.
Envoyer votre curriculum vitae et lettre de motivation à info@fermemarichel.com
Les candidatures seront analysées dès leur réception. Seules les candidatures retenues seront contactées



Les nichoirs de



L'Oasis

DE LOTBINIÈRE

GROUPE COMMUNAUTAIRE ALTERNATIF
EN SANTÉ MENTALE

ACHETEZ UN NICOIR C'EST... 3 BONNES ACTIONS EN UN SEUL GESTE !

1

Vous encouragez le travail de personnes qui s'impliquent activement dans une démarche afin de retrouver un équilibre, un mieux-être et éventuellement planifier un retour sur le marché de l'emploi.

2

Vous faites la différence pour la communauté d'hirondelles bicolores et des merlebleus de l'est de la MRC, des espèces d'oiseaux en déclin. Un beau geste écologique et vert !

3

Vous supportez financièrement la mission de L'Oasis de Lotbinière qui est d'améliorer la qualité de vie des personnes vivant ou ayant vécu une problématique de santé mentale, une période difficile ou un déséquilibre émotionnel.

CHAQUE NICOIR EST
FABRIQUÉ À LA MAIN
À PARTIR DE CÈDRE
CANADIEN ET EST
ADAPTÉ AUX ESPÈCES
D'OISEAUX VISÉES.



Avec le soutien
financier de:



15\$

pour les résidents
de la
MRC de Lotbinière

30\$

pour les résidents
à l'extérieur de la
MRC de Lotbinière

Téléphonez-nous

pour passer votre commande au 418 728-2085.
poste 5

Vous serez par la suite invités à venir chercher
votre commande directement à notre organisme.

Des délais pour la fabrication des nichoirs peuvent s'appliquer.

Maximum de 3 nichoirs par adresse

17, rue des Érables,
Saint-Flavien | 418 728-2085

oasisdelotbiniere.org | Suivez-nous sur 



Communiqué

Laurier-Station, 7 février 2022- Pour la 9^e édition de son Brunch du Nouvel An, la Société d'aide au développement de la collectivité (SADC) de Lotbinière a opté pour une formule virtuelle de leur traditionnel Brunch. Pour l'occasion, la SADC a reçu madame Marie-Josée Richer, Propriétaire et cofondatrice de PRANA à titre de conférencière et Nicolas Duvernois, PDG – Duvernois Esprits Créatifs (PUR Vodka, romeo's gin et Choco Crème). L'activité, offerte avec la participation de la MRC de Lotbinière et de Goûtez Lotbinière, a mobilisé près d'une cinquantaine d'entrepreneurs et acteur du développement économique local de la région, le vendredi 4 février dernier.

Avec la conférence «*Osez devenir un agent de changement positif; l'entrepreneuriat au service d'un monde meilleur et de l'accomplissement personnel*», Madame Richer prouve qu'elle est Animée par le désir d'avoir un impact positif et de répondre aux enjeux sociaux et environnementaux. Les participants ont été conviés dans un voyage personnel et professionnel où la réalisation de soi passe par la connexion avec sa mission. Le parcours de Madame Richer présente une vision nouvelle du monde des affaires qui utilise l'entrepreneuriat non seulement au service d'un monde meilleur, mais aussi de l'accomplissement personnel. La Dragonne a su démontrer, qu'aligner ce que l'on fait avec qui l'on est, lui a permis de faire de ses rêves une réalité et de mettre à profit son plein potentiel. La cofondatrice de Prana a fait réfléchir les participants en racontant la légende du colibri qui éteint un incendie. Connaissez-vous la belle légende du colibri dans la culture amérindienne? La voici : *Un jour, il y a eu un énorme feu de forêt. Tous les animaux terrifiés ont regardé impuissants le désastre. Seul le petit colibri était actif, allant chercher quelques gouttes avec son bec pour les jeter sur le feu. Au bout d'un moment, le tatou, agacé par cette agitation ridicule, lui dit: "Colibri! N'es-tu pas fou? Tu ne vas pas éteindre le feu avec ces gouttes d'eau!" Et le colibri a répondu: "Je le sais, mais je fais ma part."*

Par cette légende, la conférencière invitée a démontré que les entreprises ont tout intérêt à intégrer le développement durable à leur modèle d'affaires pour tirer profit des dimensions sociales, économiques et environnementales du développement durable et ainsi en faire des avantages compétitifs.

À la suite de la conférence, une entrevue dirigée par la SADC avec M. Duvernois et Mme Richer, a permis aux participants de recevoir de judicieux conseils et des réflexions sur le milieu des affaires en 2022. Généreux, les deux Dragons invités, ont abordé divers sujets, entre autres, la pénurie de main d'œuvre, des enjeux reliés à la pandémie et les défis du démarrage d'entreprise. Des propos inspirants qui démontrent que chacun peut prendre sa place dans la relance économique.

La SADC de Lotbinière

La mission de la SADC est de contribuer au développement et à l'essor de la communauté de Lotbinière en offrant des services d'accompagnement en affaires et

du financement adapté aux besoins des entrepreneurs, ainsi qu'en initiant et supportant des projets de développement socioéconomique.

Source et informations:

Annie-Lyne Boulay - Conseillère au développement local et en communication
418 728-3330 poste 226 ou alboulay@sadclotbiniere.qc.ca



Bénévoles recherchés



- Animation d'ateliers (nouvelles technologies, alphabétisation ou francisation)
- Tutorat (accompagner les personnes dans leur apprentissage)
- Garder les enfants des adultes pendant qu'ils sont en formation
- Transport bénévole (frais de déplacement remboursés)

Dans nos nouveaux locaux à Issoudun ou dans les municipalités

Information ou inscription: 418 728-2226 / abcclotbiniere.com / info@abcclotbiniere.com

ABC Lotbinière 268 rue principale, Issoudun, Qc, G0S 1L0



Maison de la Famille
de Lotbinière

GRATUIT - www.maisonfamilotelotbiniere.com 418-881-3486

Programmation d'hiver 2022 – Inscription – Information

Du 31 janvier au 27 mai

ATELIERS (HOMMES, FEMMES, ENFANTS, PARENTS, GRANDS-PARENTS, TOUS TYPES DE FAMILLES (SÉPARÉES, RECOMPOSÉES...))

| | |
|---|--|
| Chouette & Pirouette (mar au vend, 9h-11h) | Ateliers-découvertes Parents-Enfants (0-5 ans) et Entre Parents |
| Bébé-Câlin (mer, 13h-15h) | Ateliers-découvertes Parent-bébé. Échanges sur différents thèmes |
| Stimulation langage motricité (sam 9h30-11h30) | Ateliers Parents – enfants 3-6 ans. Explorer les défis moteurs et de langage... Jeux collectifs, psychomoteurs et motricité fine. Soutien en groupe et en individuel |
| Circuits motricité (0-5 ans) | Ateliers parents-enfants favorisant le développement moteur. Parcours adaptés. |
| Je crée mes livres en famille (sam, 13h-15h) | Atelier parents-enfants 3 à 12 ans pour créer ses propres livres. |
| Conscience émotionnelle (jeu 9h30-11h30) | Apprendre à exprimer et accueillir les émotions, vivre le moment présent. |
| Santé physique et mentale (ven, 9h30-11h) | Exercices et techniques pour vous détendre, vous dégourdir et vous revigorer |
| Lire pour grandir (lun, 9h30-11h30) | Atelier parents-enfants, découvrir les multiples plaisirs dans l'éveil à la lecture |
| Cultivez votre vivacité cognitive (musclez vos méninges) (ma 9h30-11h30) | Développer et entretenir vos capacités cognitives, connaissances, stratégies, vitalité intellectuelle, apprentissages, vivacité d'esprit, autonomie... |

LES APRÈS-MIDIS THÈMES 13h à 15h (adultes hommes, femmes de tous âges)

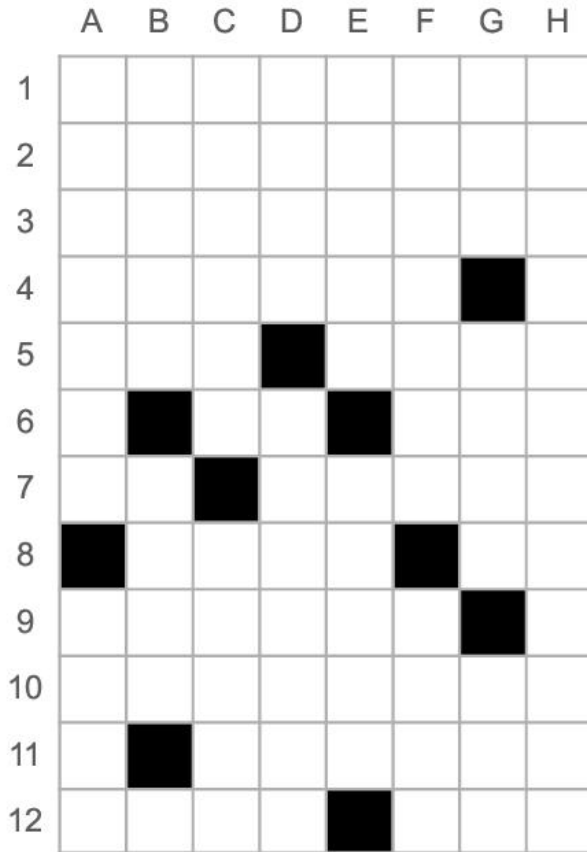
| MARDIS-CUISINE | MERCREDIS-PÉRINATALITÉ | JEUDIS-CRÉATIVITÉ |
|---|---|---|
| On cuisine ensemble Discussion économiques | Accompagnement de grossesse, Discussion Vie de famille | Création de tous genres Discussion Moi |

SERVICES

| | | | | |
|---|---|---|---|---|
| ÉCOUTE ACCOMPAGNEMENT : Adultes, couples, mieux surmonter les difficultés | INTERVENIR : Conseils éducatifs pour parents d'enfants 5-17 ans | SOUTIEN POUR LES HOMMES : Mieux surmonter les difficultés | SOUTIEN SÉPARATION : Comment le vivre le plus harmonieusement possible, pour les enfants, pour vous | CONSULTATION PROFESSIONNELLE BRÈVE: Avocat Médiation familiale |
| SERVICES DE DROITS D'ACCÈS SUPERVISÉS : Volet échange, visites | MÉDIATION CITOYENNE : Soutien concernant les conflits (voisinage, famille...) | FÊTE-CŒUR-TEMPS : Du temps pour les aînés | PRÉSENCE LOTBINIÈRE : Suivi, accompagnement, soutien lors d'un deuil | ACCÈS-LOISIRS : Pour participer à un loisir gratuitement |



MOTS CROISÉS



HORIZONTALEMENT

- Poisons violents.
- État d'Europe de l'Est.
- Couvrir d'une poudre qui gratte.
- Cité de Roméo et Juliette.
- Colère d'anciens. Ustensile de bûcheron.
- Oui ancien. Nuance de voix.
- Le scandium. Prennent.
- Couvert de jaune. Devant ce qui est à lui ou à elle.
- Linceul blanc.
- Partir fonder la colonie.
- Mise sur papier.
- Éméché. Court.

VERTICALEMENT

- Très jeunes poissons. À moitié.
- Jouer les poètes. Soutiens de têtes.
- Pas mono. Réussir à placer.
- La monnaie des Espagnols. Qui ne cède pas.
- Petits personnages de conte. Vider le puits.
- Petite bestiole. Prince musulman.
- Compagnie raccourcie. Groupes d'atomes. Un des caractères grecs.
- Ils mangent des reptiles.

SUDOKU

| | | | | | | | | |
|---|---|---|---|---|---|---|---|---|
| 9 | | | | | 7 | | | 6 |
| | 8 | | 9 | | | 2 | 7 | |
| | | 7 | | 8 | 2 | | | |
| | 7 | | 1 | 4 | | | | 5 |
| | 5 | 9 | | | | 6 | 4 | |
| 3 | | | | 5 | 9 | | 2 | |
| | | | 3 | 2 | | 1 | | |
| | 1 | 3 | | | 6 | | 5 | |
| 7 | | | 8 | | | | | 9 |

JEU DU MOIS



Pic-bois l'artisan

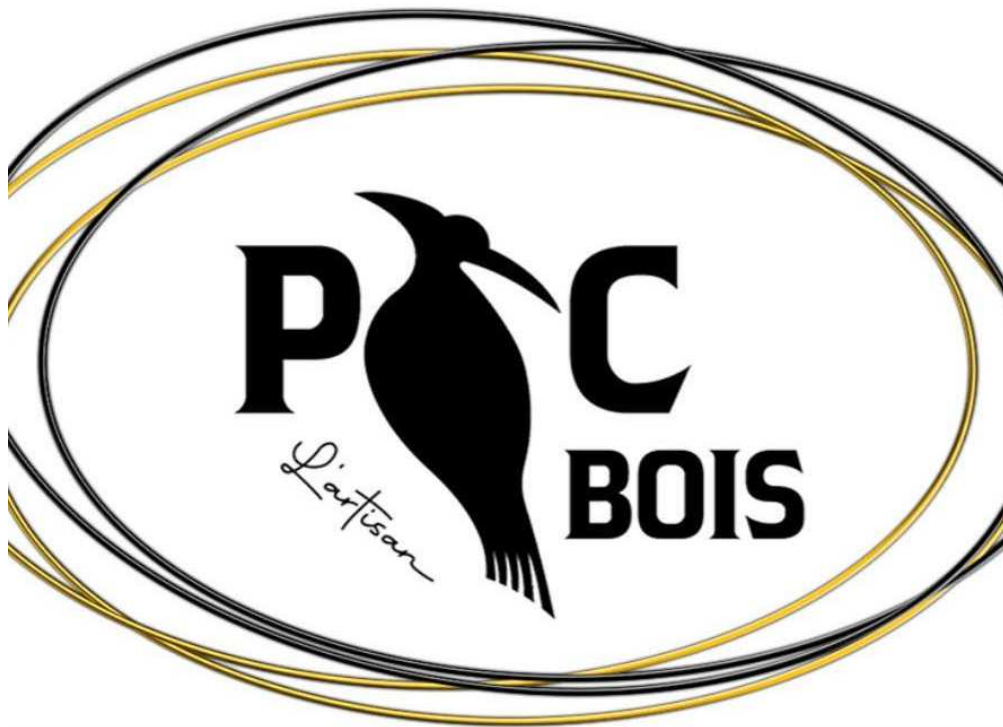
La Boutique-cadeaux-déco-meubles
artisans et revalorisés

www.picboisartisan.com

2584 Rue Principale, Saint-Édouard-de-Lotbinière

GOS IYO

819-266-2198



COIFFURE JOSIANE PILOTE

JOSIANE PILOTE
COIFFEUSE-STYLISTE
propriétaire

SERVICE PERSONNALISÉ et COURTOIS
AMBIANCE DÉCONTRACTÉE
Coupes (Femmes, hommes et enfants)
Coloration, mèches, etc.

Sur rendez-vous
418 703-0572
210, rue Bergeron, Saint-Édouard-de-Lotbinière

SALON *Danielle*

Danielle Bernard, coiffeuse
Tél. : **418 796-2280**

2401, Principale
Saint-Édouard-de-Lotbinière
G0S 1Y0

L'Audace
COIFFURE

Nancy Parent, coiffeuse
Tél. : **418 703-0633**

146, route Leclerc, St-Édouard G0S 1Y0

Coiff Caly-T

108, Castonguay
St-Édouard-de-Lotbinière
QC G0S 1Y0
418 796.2900

COIFFURE de France

sur rendez-vous

418-571-2289
418-703-0566

Marie "Beauté" Esthétique
Soin facial, épilation, électrolyse
manucure, pédicure gel
418-796-1348

Marianne Daigle

187 Beaudet
St-Edouard de Lotbinière

Salon Caly-T
418 796.0020
Prop.: Lina Trépanier

2555, Principale
St-Édouard QC
Esthétique & Bronzage
Laser & IPL

Jeannette Schurch
MEMBRE DE FQMM

Clinique Massothérapie

Californien - Shiatsu
Hygiène des oreilles - Pressothérapie

Information et rendez-vous :
(418) 796-2351

120, Castonguay
Ste-Édouard de Lotb. Qué.
G0S 1Y0

Vitrerie
Jacques Simoneau inc.
Portes et fenêtres

Jacques Simoneau
propriétaire

Tél.: 418 728-3894
Cell.: 418 955-8611

Vente, installation et réparation de portes et fenêtres
Douche de verre thermos, miroir et autre.

Résidentiel et commercial
303, rue St-Joseph, Laurier Station Qc G0S 1N0

Garage YVON PARADIS INC.

VENTE ET ACHAT VOITURES USAGÉES
PEINTURE - DÉBOSELAGE - PARE-BRISE
MÉCANIQUE

2201, rue Principale,
St-Édouard, Lotb. G0S 1Y0

Fax : **(418) 796-2970**
Tél. : **(418) 796-2518**



*Technicienne en hygiène et soins
des pieds*

Rebecca Auger
membre associé des
naturopathes du Québec

À votre domicile

418-796-2296
418-728-7093

Les Doigts de Fée
bureau ou votre domicile

Hélène Lauzé
couturière diplômée

Soins de Pieds (Diplômée ANQ)
418 926 2539

342 rue Barbin
Sainte-Croix Lotbinière, QC

Transport scolaire
Emilius Lemay inc.

- Voyage de groupe longue distance
- Suspension pneumatique
- Sièges de tissu
- Porte-bagages intérieur /extérieur

Pour informations :
Tél. : 418 796-2880
Cell. : 418 554-2880

Daniel Lemay, propriétaire

François Gagné, CPA, CGA

COMPTABILITÉ

Cabinet de comptable professionnel agréé

418-415-8001



RECYCLE AUTOS
2000 INC.

Spécialité:

- Autos d'occasion
- Pièces usagées et neuves
- Redressement de châssis
- Service mécanique
- Carrosserie

1504, St-Charles, Saint-Édouard de Lotb. G0S 1Y0
recycleautos@globetrotter.net
T: 418 796-3400 · 1 866 790-3400
F: 418 796-1349

LAVE AUTO DANIEL PAQUET

146 rue Olivier
Bureau 100
Laurier-Station (Québec)
G0S 1N0

Tél. : **418.728.9001**

Discount
Location d'autos et camions

[f](#) laveautodanielpaquet



**L'Acadien
Bricoleur**

stedouard@acadienbricoleur.com
Téléphone: 418 796-2011



**Multi-Services
LOTBINIÈRE**

Florine Gatepaille
1679, rang Saint-Charles
Saint-Édouard de Lotbinière
(Québec) G0S 1Y0
418 933-9054
info@multi-serviceslotbiniere.com

Pour vos travaux domestiques
et entretiens divers



AUDREY TROTTIER
Hygiéniste en soins des pieds

Soins des pieds
Poses d'ongles
Manucures
Pédicures

2676 rue principale
St-Edouard de Lotbiniere
G0S1Y0
audrey.soin@hotmail.ca

418-728-8185


SOINS DES PIEDS :

- Ongles incarnés
- Cors
- Durions
- Œil de perdrix
- Ongles épais
- Cornes
- pédicures

...
MAINS:

- poses d'ongles
- résines et poudres
- vernis
- gell

Votre rendez-vous



AUDREY TROTTIER
Hygiéniste en soins des
pieds





Excavation

Raymond Lemay & Fils inc.

- Travaux d'excavation
- Terrassement
- Vente de ripe de bois franc sec

R.B.Q.: 1891-9035-00



796-2040

Déneigement

R. Lemay inc.

- Déneigement
- Transport en vrac



Forestier G.S.

Travaux forestiers
sylvicole et commercial
Service de technique
Transport
Mesurage de bois
Drainage forestier
Abatteuse
multifonctionnelle
Excavation forestière

CELL : 418 728-1636



LES ENTREPRISES DENYS HAMEL INC.

Entrepreneur général en construction
et en rénovation résidentielle et commerciale

Tel.: 418.831.9692

Télec.: 418.831.0530

denyshamel@hotmail.com

2216 ch. Filteau, Lévis, QC G7A2N4

lesentreprisesdenyshamel.com

ALTERNATEUR

LEMAY

VENTE & RÉPARATION



Alternateur / Démarreur / Batterie

154, de la Station,
Laurier-Station (Qc) G0S 1N0

418-728-3819

EXCAVATION

Ghislain Castonguay

418 563-2682

Location de mini pelle

2626, Principale, St-Édouard

TRAVAUX
D'EXCAVATION
ET DRAINAGE
AVEC LASER

TRANSPORT:
SABLE, TERRE,
GRAVIER, TUFF

DÉNEIGEMENT

Plomberie

Chauffage

SERVI-POMPE



402, Route St-Joseph, Laurier- Station

Tél.: (418) 728-4405

Cell.: (418) 520-2004

www.servipompe.com

servi-pompe.sp.inc@hotmail.com



CONSTRUCTION
CHRISTIAN DEMERS

RÉSIDENTIEL | COMMERCIAL | AGRICOLE

CHRISTIAN DEMERS

C 581 996-3580

T 418 796-0060

ConstructionChristianDemers@gmail.com

148, RUE FAUCHER
SAINT-ÉDOUARD-DE-LOTBINIÈRE
(QUÉBEC) G0S 1Y0

5707-2084-01

MODEL ENTREPÔT

PLANCHERS DE BOIS FRANC ET D'INGÉNIERIE

115, rue Lauzé, St-Édouard-de-Lotbinière. G0S 1Y0

418 796-3012

Balance d'inventaire, fins de lots (légers défauts)

Hugo Lemay, propriétaire

Cell.: 418 654-8969

model.entrepot@hotmail.com

ESPACE PUBLICITAIRE

À LOUER



ÉQUIPRO

LOCATION ET VENTE D'OUTILS

Yannick Desrochers

T 418 728-4421 |

yd@locationequipro.ca

167, boul. Laurier, Laurier-Station QC G0S 1N0





SARAH-SOPHIE GOURDE, BAA, PL.FIN

Conseillère en Sécurité Financière

Partenaire de Groupe Financier Horizons

Représentante en Épargne Collective

Inscrit auprès d'Excel Gestion Privée



BEAUDOIN LAFRANCE

GESTION DU PATRIMOINE

☎ Bureau : 418 834-1008 poste 208

📍 Beaudoinlafrance.com

📍 579 Rte du Président-Kennedy, Lévis, Qc. G6C 1J8

FRANCIS LEBLANC
St-Antoine-de-Tilly, Qc

Peinture, plâtrage, céramique,
peinture de toiture, etc.

Pinceaux et fusil à air

Tél. : 581.989.2449
frank6908@hotmail.fr
RBQ : 5726-6694-01

ASSURANCES
Pérusse
CABINET EN ASSURANCE DE DOMMAGES

ASSURANCES

Habitation
Entreprise
Automobile
Agricole

www.assurancesperusse.com
info@assurancesperusse.com

418 701-3270
243, rue Laroche, Sainte-Croix G0S 2H0



Solusimple
ASSURANCES

AssurExperts
GAUTHIER & ASSOCIÉS
Cabinet en assurance de dommages

KEVEN DESROCHERS et PIERRE-LUC DAIGLE

Courtiers en assurance de dommages

JORDAN OUELLET

Courtier en assurance de dommages des particuliers

**Commercial | Agricole | Cautionnement
Construction | Auto-habitation**

info@solusimple.ca

Téléphone 418 728-3556

Télécopieur 418 728-3155

355, boulevard Saint-Joseph,
Laurier-Station (Québec) G0S 1N0





**Stéphanie
Langlois**

NOTAIRE & CONSEILLÈRE JURIDIQUE

Saint-Édouard 418 796-2052

Québec 418 658-4335

» slanglois@notarius.net

langloisnotaire.com



guylainemichaudopticienne.com

- EXAMEN VISUEL PAR DES OPTOMÉTRISTES
- DÉPISTAGE DE MALADIES OCULAIRES
- VERRES DE CONTACT • MONTURES MODE

FORFAIT À PARTIR DE 119\$ VERRES ET MONTURE

167-A, boul. Laurier, Laurier-Station 418 728-5473



FOOD TRUCK

FESTIVAL | ÉVÈNEMENT PRIVÉ & CORPORATIF

☎ 418-926-3244 0

✉ info@restobarlecube.ca

📺 Suivez nous sur Facebook



**8002, Rte Marie-Victorin
Leclercville, Qc G0S 2K0**

Propriétaires :

Johanne Paquet
Charles-Étienne Beaudet

☎ 819 599.9995

📺 lesainteemmellie

✉ lesainte-emmellie@videotron.ca



LE CUBE

FRAICHEUR | SAVEURS | DISTINCTION

Commande En Ligne Service De Livraison Service Traiteur

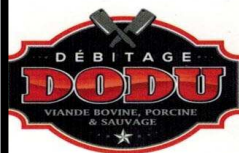
🌐 www.restobarlecube.ca

☎ 418-926-3244 0

📺 Suivez nous sur Facebook

✉ info@restobarlecube.ca

📍 400, route laurier Ste-Croix



Jean-Philippe Garneau

Propriétaire

☎ 418 703-4850

☎ 418 571-4850

119, rue Lauzé, Saint-Édouard-de-Lotbinière
(Québec) G0S 1Y0

📺 Suivez-nous!



Jacques Gourde

Député de Lévis-Lotbinière



Au plaisir de vous servir !

418-836-0970
2677, route Lagueux
Lévis, G6J 1B7



Isabelle Lecours

Députée de
Lotbinière-Frontenac



**ASSEMBLÉE NATIONALE
DU QUÉBEC**

57, rue Chaîné, Saint-Apollinaire
(Québec) G0S 2E0

Téléphone : 418 881-3450
Sans frais : 1 855 718-3444

isabelle.lecours.lofr@assnat.qc.ca

RESTO DU BOIS CLAIR

418 796-3101

MENUS DU JOUR, PIZZAS, PRODUITS MAISON



restoboiscclair@yahoo.com



**LES VOYAGES
INTERCONSEIL**
Un monde d'agriculture

Siège social
T 418 796.3060
2597, rue Principale
Saint-Édouard (Québec) G0S 1Y0
Permis du Québec : 700537

**VOYAGES
CÔTE-DES-NEIGES**
Le monde s'offre à vous!

Suzanne Michaud, Directrice
T 418 796.3060
SF 888 740.3060
suzanne@interconseil.com
www.bonitour.com/suzanne

