

Le Bavard

S'informer pour se développer



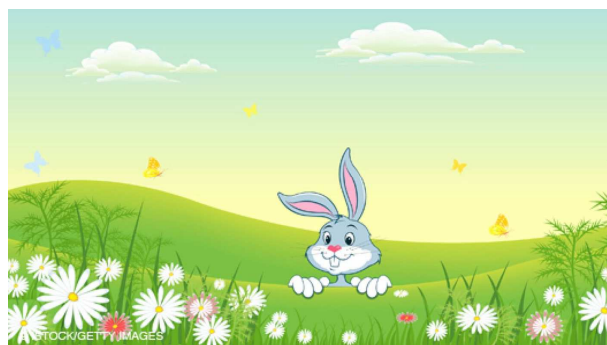
*Zu'il est beau ce jour que nous offre le printemps
Naissance des fleurs et joie des enfants
Jour où la vie trouve une nouvelle saveur
Afin d'emplir nos coeurs d'un doux bonheur*

JOYEUSES PÂQUES !



TABLE DES MATIÈRES

Joyeuses Pâques	1
Tarifs / Parutions / Équipe / OMH	2
Faites vos jeux	3
Pensée / Club Optimiste / Quoi faire	4
Chronique santé	5
Recette du mois	6
Trucs et astuces	7
Le conseil vous informe	8
Inscriptions terrain de jeux	9
Offre d'emploi	10
Programmation des cours printemps 2023	11
Club FADOQ Sourire	12
Merci / Fermières / RJL	13
Activité reconnaissance bénévolat	14-15
Club optimiste	16
OPP école du Chêne	17
La serre PLM	18-19
CDC Lotbinière	20
CPAL	21
Centre d'études collégiales Lotbinière	22
Solutions / Don de livres	23
Cartes d'affaires	24-28



LES TARIFS

POUR UNE PUBLICITÉ	TARIF
Une annonce	6.00\$
1/4 de page	8.00\$
1/3 de page	10.00\$
1/2 page	12.00\$
3/4 de page	15.00\$
1 page	20.00\$
Première page	25.00\$
Organismes sans but lucratif Mouvements communautaires	Gratuit
Carte d'affaires/espace	45.00\$/année
Abonnement	40.00\$/année

LES PARUTIONS

TOMBÉE	PARUTIONS
15 avril	26 avril

L'ÉQUIPE DU BAVARD

Jacqueline Bernier, trésorière (796.2146)
Claude Blanchet, administrateur (703.0682)
Nathalie Boucher, vice-présidente (796.3083)
Hélène Gagné, resp. des abonnements (796.2104)
Diane Lachance, secrétaire (703.0743)
Lise Lachance, présidente (703.0682)
Pierrette Léger, rédactrice (581.777.8703)

Vous pouvez déposer votre correspondance, vos annonces ou toute autre documentation ou demande dans la boîte sécurisée à l'entrée du bureau municipal ou les envoyer par courriel à l'adresse suivante:

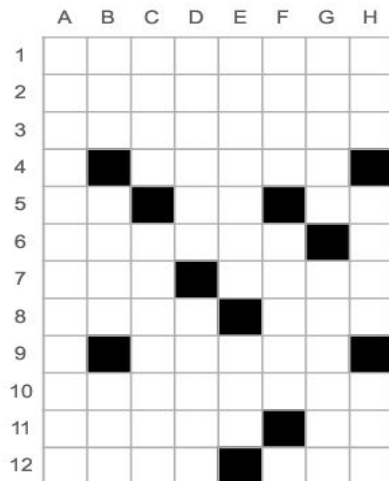
lebavard1974@gmail.com

Nous vous demandons d'inscrire votre nom et votre numéro de téléphone dans vos correspondances avec Le Bavard. Merci.



LOGEMENTS À LOUER HLM DE ST-ÉDOUARD

Logements 3 ½ disponibles présentement au HLM, 122 rue Hamel, St-Édouard, pour personnes de 50 ans et plus. Admissibilité selon les normes de la SHQ (le coût du loyer est calculé en fonction des revenus et services). Veuillez communiquer avec Mme Anne Bernier, directrice, au 418-926-1202.



8	7			4	5				1
		5	6	1		8			
				8	7			3	
	4		3	2	6			1	
	2		4	9					
		4		5	9	6			
1			8	3				9	2

HORIZONTALEMENT

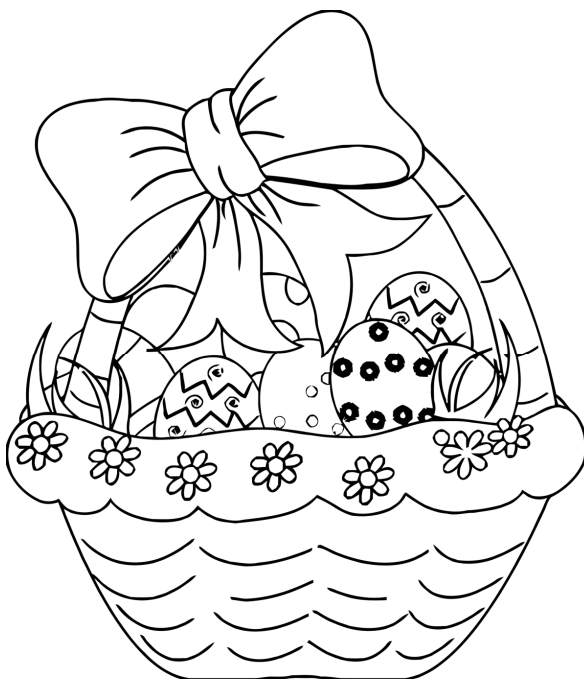
1. Ils finissent dans la poêle.
2. La pagaille organisée.
3. Consonne en phonétique.
4. Fair-play.
5. Aveu du temps passé. Un article en or. Scandium.
6. Dégoût insurmontable.
7. Auteurs de journaux intimes. Il est mis à la porte.
8. Célébrité nantaise. Étendue sur le sol.
9. Subir un important dommage.
10. Faire administrer par une collectivité.
11. Cité sur la Baise. Déterminant.
12. Superlatif. Il a en général un pied tordu.

VERTICALEMENT

- A. Problème de gaz.
- B. On y collectionne des vieilles images. Gros bras du milieu. Cri manifestant une évidente satisfaction.
- C. Imbus et imbuables. Qui n'a qu'un petit.
- D. Comme mort. Évalués à la main.
- E. Embastillée. Manie.
- F. René, poète français. Qui en tient une bonne couche.
- G. Effets écossais. Dans un état stationnaire.
- H. Grâce à lui, les filles purent aller au lycée. Ecclésiastique. Rythme de Soprano.

MANDALA POUR LES GRANDS

COLORIAGE POUR LES PETITS





LES GAGNANTS CLUB OPTIMISTE

Février 2023

Crédit-voyage : Construction Lemay Inc. de St-Édouard

100\$: Raynald Blanchet de Lévis

75\$: Annie Blanchet et Daniel Lemay de St-Édouard

QUOI FAIRE ?

Magasinage à Québec

Lundi, le 3 avril 2023

Départ à l'église de St-Édouard à 9h00

Daniel Lemay (418) 796-28880 maison, (418-554-2880) cell

FADOQ

Mercredi, le 12 avril 2023 à 11h30 : Dîner de Pâques au Resto du Bois Clair, jeux divers en après-midi

Mercredi, le 26 avril 2023 à 13h30 : Rencontre de jeux à la salle municipale

Les Messes

Jeudi, le 6 avril 2023 à 19h30 à Ste-Croix

Vendredi, le 7 avril 2023 à 15h00 à Lotbinière

Vendredi, le 7 avril 2023 à 19h30 à St-Édouard : Chemin de croix

Samedi, le 8 avril 2023 à 19h30 à Leclercville

Dimanche, le 9 avril à 11h00 : Jour de Pâques, à déterminer

Vendredi, le 21 avril 2023 à 14h00 : Mme Rose-Alma G. Poulin et M. Gérard Poulin (Jardin de Aînés)

Dimanche, le 23 avril 2023 à 11h00 : à déterminer

Les signes avant-coureurs du diabète

Dans le monde, 1 personne sur 2 est atteinte de diabète sans le savoir. Avant de diagnostiquer la maladie, les diabétiques vont pourtant présenter de nombreux signes avant-coureurs alarmants qui doivent les pousser à consulter un médecin rapidement. Voici les principaux symptômes du diabète.



Généralement, le diagnostic de cette pathologie est établi grâce à une prise de sang. Mais avant d'en arriver là, encore faut-il identifier les **signes annonciateurs du diabète**, qui en fonction des individus peuvent apparaître de manière soudaine ou progressive. C'est essentiellement l'association de 4 signes - regroupés sous le nom de "**syndrome cardinal**" - qui doivent mettre la puce à l'oreille.

Les symptômes du diabète

- **Une soif qui ne peut être éteinte**

Un.e diabétique qui s'ignore va boire des énormes quantités d'eau (jusqu'à 6 litres pour certain.e.s) tout au long de la journée, mais aussi la nuit. On parle de **polydipsie**.

Pourquoi ? Le diabète entraîne une destruction progressive des cellules bêta chargées de produire l'insuline. À force, l'organisme ne produit plus assez d'insuline pour fonctionner correctement. Le taux de sucre augmente alors rapidement. "Le foie libère de grandes quantités de glucose, puisque la production hépatique n'est plus freinée par l'insuline."

En temps normal, les reins sont chargés de "réabsorber le sucre initialement filtré dans l'urine primitive", mais lorsque la glycémie augmente, le sucre s'élimine alors dans les urines. On parle alors de **glycosurie**. "Celle-ci s'accompagne d'une élimination d'eau qui vise en quelque sorte à éviter une trop grande concentration urinaire de glucose."

- **Une irrésistible envie d'uriner**

C'est la suite logique à cette soif intense et à la consommation excessive en eau qui en découle. C'est ce que l'on appelle la **polyurie**. Souvent, les patient.e.s ou leurs proches sont alerté.e.s par les allers-retours incessants aux toilettes, de jour comme de nuit. Chez les enfants, l'**énurésie** (le "pipi au lit") peut réapparaître.

Signe particulier : cette urine peut avoir une odeur sucrée.

- **Une perte de poids fulgurante**

"Au cours du diabète de type 1, comme les cellules de l'organisme ne disposent plus du carburant, c'est-à-dire du sucre qui leur est nécessaire, elles doivent puiser leur énergie ailleurs, essentiellement dans les graisses". D'où une perte de poids parfois extrême (jusqu'à plus de 10kg chez certain.e.s malades) en l'espace de quelques semaines.

- **Une faim accrue**

La **polyphagie**, qui se traduit par une faim excessive, est un signe révélateur du diabète. Les personnes, malgré une perte de poids importante, vont consommer de grandes quantités de nourriture afin de compenser une perte d'énergie. Elles peuvent manger n'importe quel aliment, à n'importe quel moment de la journée (comme un énorme plat de pâtes à 16h par exemple).

Cretons maison



NOM DE LA RECETTE _____

INGRÉDIENTS



- | | |
|---|---|
| <input type="checkbox"/> 2 livres de porc haché mi-maigre | <input type="checkbox"/> 1 c. à thé de 4 épices mélangées
(cannelle, piment de la Jamaïque,
clou de girofle et muscade) |
| <input type="checkbox"/> 1 oignon haché très finement | <input type="checkbox"/> beurre |
| <input type="checkbox"/> 1 tasse de lait | <input type="checkbox"/> sel et poivre au goût |
| <input type="checkbox"/> 2 tasses de mie de pain ou
½ tasse de chapelure | <input type="checkbox"/> |
| <input type="checkbox"/> 1 c. à table comble d'herbes salées | |
| <input type="checkbox"/> ½ c. à thé de sarriette | |

RÉALISATION



- Dans une petite quantité de beurre, faire fondre les oignons pour 2-3 minutes
- Ajouter la viande hachée, le lait, la mie de pain ou la chapelure, les herbes salées et les épices.
- Bien combiner en mélangeant fréquemment et en brisant les morceaux de viande
- Laisser mijoter à feu très doux, couvert, de 40 minutes à 1 heure. Mélanger de temps à autre pour s'assurer que les cretons ne brûlent pas au fond de la casserole.
- Verser dans des petites terrines ou pots en verre. Laisser tiédir. Couvrir et réfrigérer.
- Les cretons se conservent au moins 1 semaine au réfrigérateur. Ils peuvent aussi être congelés.
-



Des trucs de grand-mère qui marchent vraiment

1. Pour des dents plus blanches, mangez des fraises !

Des taches vous empêchent de dégainer votre beau sourire ? Les fraises contiennent de l'acide malique, une enzyme qui aide à diminuer les marques à la surface de l'émail. Écrasez quelques fraises, mélangez-les à du bicarbonate de soude et frottez cette pâte sur vos dents. Brossez-les ensuite pour éliminer les résidus. Répétez chaque semaine.



2. Pour des cheveux brillants, misez sur le vinaigre de cidre



Économique, le vinaigre de cidre apporte une vraie brillance aux cheveux, grâce aux oligo-éléments qu'il contient. Mélangez-en deux cuillères à soupe dans un petit bol d'eau chaude, faites couler sur vos cheveux, puis laissez reposer cinq minutes. Rincez à l'eau tiède. À utiliser une ou deux fois par semaine.

3. Du bicarbonate de soude pour soulager les piqûres

Le printemps revient... et les moustiques aussi. Le bicarbonate de soude fait des miracles contre leurs attaques en atténuant la sensation de démangeaison. Mélangez trois doses de bicarbonate de soude pour une d'eau chaude, mélangez, puis appliquez à l'aide d'un coton.



4. Le gingembre pour contrer la nausée



Le gingembre traite tous les types de nausées, et il est reconnu pour cet usage par l'Organisation mondiale de la santé (rien de moins !) depuis 1999. En tisane, en cuisine, sous forme d'huile essentielle... Vous avez le choix des armes !

5. Du citron et du miel pour dorloter sa gorge

Le mal de gorge vous coupe la voix ? Faites bouillir une tasse d'eau, ajoutez-y le jus d'un demi-citron et une petite cuillerée de miel. « Ça tue les microbes ! », vous dirait grand-maman. Le citron et le miel sont en effet deux anti-inflammatoires, et le miel est antibactérien. Pour un supplément de réconfort, savourez cette boisson dans l'une de ses tasses de porcelaine !



RÉSUMÉ DES PRINCIPALES DÉCISIONS DU CONSEIL MUNICIPAL SÉANCE DU 6 FÉVRIER 2023



SÉANCE ORDINAIRE DU 6 FÉVRIER 2023

Adoption du procès-verbal de la séance ordinaire du 9 janvier 2023.

Adoption des comptes du mois, des factures et dépôt du rapport budgétaire en date du 31 janvier 2023.

Résolution de concordance, de courte échéance et de prolongation relativement à un emprunt par billets au montant de 250 000\$ qui sera réalisé le 13 février 2023.

Résolution d'adjudication relativement à un emprunt par billets au montant de 250 000\$ qui sera réalisé le 13 février 2023.

Approbation pour mandat d'accompagnement à maître Patrick Beauchemin.

Désignation de la directrice générale et de l'inspectrice municipale pour l'application du règlement provincial visant à favoriser la protection des personnes par la mise en place d'un encadrant concernant les chiens.

Adoption de l'amendement de prolongation de l'entente de service aux sinistrés avec la société canadienne de la Croix-Rouge.

Avis de motion et adoption du premier projet de règlement #2023-320 permettant l'autorisation de circulation de véhicules hors route sur un chemin public.

Adoption du règlement #2023-611 portant sur les démolitions d'immeubles.

Adoption du premier projet de règlement #2023-600 intitulé règlement de zonage.

Adoption du premier projet de règlement #2023-620 intitulé règlement de lotissement.

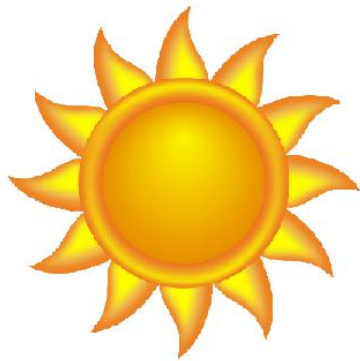
Adoption du premier projet de règlement #2023-630 intitulé plan d'urbanisme.

Appui à la table régionale des loisirs de Lotbinière

Approbation pour participation à la fête de la pêche par une contribution de 500\$.

Approbation du bilan financier 2022 de la bibliothèque A. Lachance et versement de la subvention de 2 100\$ pour l'année 2023.

Pour plus d'info, vous pouvez consulter les procès-verbaux sur le site internet de la municipalité



TERRAIN DE JEUX 2023

Saint-Édouard-de-Lotbinière

INSCRIPTIONS EN LIGNE

La période d'inscription débutera le **lundi 10 avril jusqu'au mercredi 10 mai 2023.**

Le formulaire d'inscription du terrain de jeux ainsi que les coûts seront disponibles sur le site internet de la municipalité, à compter du 10 avril. Veuillez faire parvenir votre formulaire par courriel à loisirs@st-edouard.com ou le déposer dans la boîte située à l'entrée du bureau municipal.

LES PLACES SONT LIMITÉES DANS CHAQUE GROUPE D'ÂGE.





La municipalité de Saint-Édouard-de-Lotbinière est à la recherche d'une personne pour combler le poste d'aide journalier pour la belle saison, à raison de **25 heures/semaine** à un **salaires compétitif**.

Fonctions

Sous la supervision du directeur des travaux publics :

- Veille à l'entretien des pelouses, plantes et fleurs de la municipalité.
- Veille à la propreté des équipements et du matériel utilisé.
- Collabore avec le personnel des travaux publics quant aux tâches à accomplir.
- Effectue toutes autres tâches connexes demandées par son supérieur.

Qualifications

- Posséder un permis de conduire.
- Être apte à exécuter des travaux à l'extérieur.
- Être dynamique, responsable et autonome.

Pour postuler

Faire parvenir votre curriculum vitae à l'attention de Marie-Josée Levesque, Directrice générale avant le 1^{er} avril 2023.

Adresse : 2485, rue Principale, Saint-Édouard-de-Lotbinière (Québec) G0S 1Y0

Courriel : dq@st-edouard.com

Télécopieur : 418-796-2228

Pour informations supplémentaires : 418 796-2971 poste 301

PROGRAMMATION DES COURS PRINTEMPS 2023

**C'EST MAINTENANT LE TEMPS DE VOUS
INSCRIRE À LA SESSION DU PRINTEMPS!**

Entraînement préparé par
FÉLIX-ANTOINE LEMAY, kinésologue

ENTRAÎNEMENTS MULTIPLES / ÉTIREMENTS

Début des cours : lundi le 24 avril 2023

JOUR	HEURE	DURÉE	GROUPE D'ÂGE	COÛT	À la session	MIN. REQUIS
Lundi	18h30 à 19h30	10 sem.	16 ans et +	120.00 txs incl.	18.00 \$	9 pers.
Lundi	19h30 à 20h00	10 sem.	16 ans et +	65.00 txs incl.	10.00\$	9 pers.

Inscription : Contacter Réjeanne au 418-796-2971 poste 304 ou loisirs@st-edouard.com

BADMINTON (location du terrain)

JOUR	HEURE	COÛT
Mercredi	À partir du 3 mai	15\$/h
Jeudi		15\$/h

PRENDRE NOTE QUE LES FRAIS D'INSCRIPTION SERONT PAYABLES AU PREMIER COURS, EN ARGENT, PAR CHÈQUE OU PAR VIREMENT INTERAC À L'ADRESSE SUIVANTE : info@st-edouard.com ET LA RÉPONSE À LA QUESTION DOIT ÊTRE « COURS »

IL EST À NOTER QUE TOUTES CES FORMATIONS SERONT OFFERTES À LA SALLE MUNICIPALE ET QUE NOUS DEVONS AVOIR UN MINIMUM DE 9 PERSONNES POUR DÉBUTER LES COURS.



Aux membres du Club FADOQ Sourire de St-Édouard

Le conseil d'administration organise un dîner à la cabane à sucre L'Érablière du Cap.

Date : vendredi, le 14 avril 2023

Coût : 31 \$ plus taxes

Si vous êtes intéressé,
contactez Lise Lachance au 418-703-0682 avant le 31 mars 2023.



Club Sourire
De St-Édouard

ACTIVITÉS D'AVRIL 2023

Nous vous rappelons les activités pour le mois d'avril 2023 :

Mercredi, le 12 avril 2023 à 11h30 : Dîner de Pâques au Resto Bois-Clair



Mercredi, le 26 avril 2023 à 13h30 : Rencontre de jeux à la salle municipale

Nous vous attendons en grand nombre et avec un grand plaisir !



À l'occasion de la première communion du 12 mars dernier, réunissant des jeunes de nos 4 communautés de la paroisse St-Laurent-Rivières-du-Chêne, je veux remercier chaleureusement trois personnes pour leur grande générosité.

Il y a en premier M. Gaétan Castonguay du Groupe Castonguay pour une réparation essentielle en cas d'incendie, de Karine Hamel d'Hamel Construction comme commanditaire pour le son et de René Mailloux qui a servi pour la première communion et pour les funérailles de Mme Lucienne Lemay, sans frais additionnels.

Ginette Castonguay, membre du CCOL



Aux membres du cercle de Fermières de St-Édouard

Voici les dernières dates des réunions mensuelles du cercle de fermières de St-Édouard : **11 avril, 16 mai et 13 juin 2023**

Et les ateliers tous les lundis de 1h30 à 4h00 où nous avons beaucoup de plaisir à apprendre de nouvelles techniques et de nouveaux patrons.

Conseil d'administration du cercle :



De gauche à droite : Francine Bergeron, Suzanne Séguin, Luce Trépanier, Lucie Dufour, Sylvie Lévesque et Claudette Jacques.

REGROUPEMENT DES JEUNES DE LOTBINIÈRE

AVRIL 2023

BONS COUPS DES JEUNES

- 6 jeunes participant à notre journée de l'Efflo: atelier de prévention sur la sexualité et la puberté.
- 5 jeunes participants au chalet récompense pour souligner leur implication dans la dernière année.
- Participation de nos différents points de service au Défi GEsté pour les aider à réduire leurs émissions de CO2.



REGROUPEMENT
DES JEUNES
DE LOTBINIÈRE

À VENIR

- Avril : Poursuite du programme de 6e année « À la Conquête de ta MDJ ! »
- Avril: Réalisation du défi *Chaque minute compte*.
- 3 et 4 avril: *Consultation jeunesse*
- 15 Avril: *Arbre-en-arbre*
- 19 avril: *Activité reconnaissance du bénévolat*

*Activités offertes pour tous les jeunes de
12 à 17 ans de la MRC de Lotbinière*

 rjlotbinere

 rjlotbinere

 Regroupement des jeunes de Lotbinière

www.rjlotbinere.com



St-Flavien, le 3 mars 2023

Objet : Programmation pour l'Activité de reconnaissance du bénévolat 2023 en Lotbinière

Il nous fait grandement plaisir de vous annoncer qu'une activité de reconnaissance du bénévolat se tiendra dans le cadre de la Semaine de l'action bénévole, laquelle se déroulera cette année du 16 au 22 avril 2023 sous le thème *Bénévolons à l'Unisson*.

Les membres du comité de l'Activité de Reconnaissance du Bénévolat souhaite offrir en cadeau à tous les bénévoles de la MRC une activité spéciale afin de les remercier de leur précieuse collaboration.

Ainsi, nous organiserons cette année **un événement cinéma avec buffet froid** qui saura plaire à l'ensemble des bénévoles qui œuvrent au sein du territoire de la MRC de Lotbinière. Nous joignons au présent envoi une affiche publicitaire pour vous aider à promouvoir l'événement dans votre milieu.

Le comité encourage toute organisation à profiter de la Semaine de l'action bénévole pour remercier leurs bénévoles pour leurs généreuses actions. Nos bénévoles représentent un puissant moteur de création de richesse collective et nous croyons qu'il est important que leur implication se perpétue dans nos municipalités et les organismes de la MRC de Lotbinière.

ACTIVITÉ CINÉMA GRATUITE POUR VOUS ET VOS BÉNÉVOLES

Date : Mercredi, 19 avril 2023

Titre du film : *Les 12 travaux d'Imelda* avec Michel Barette, Ginette Reno, etc..

CHOISIR ENTRE : { **Première représentation :** 15h à 17h
Deuxième représentation : 19h à 21h

Un buffet froid sera servi entre les 2 représentations : 17h à 18h30

Lieu : Salle des Lions Laurier-St-Flavien, 16 rue des Érables, Saint-Flavien

ACTIVITÉ GRATUITE !!!

Nous vous demandons de bien vouloir recueillir les inscriptions de vos bénévoles et les transmettre au CPAL **avant le 10 avril 2023**. Vous devez acheminer **la liste des noms de vos bénévoles et des personnes qui les accompagneront** par courriel à intervenante@cpalotbiniere.com ou par téléphone au 418 728-4825 poste 102. Si vous avez des interrogations, n'hésitez pas à contacter. me

Nos salutations les meilleures !

Pour le comité organisateur,

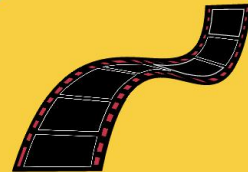
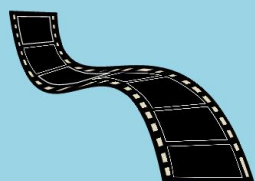
*Mélanie Bergeron, intervenante
Carrefour des Personnes Aînées de Lotbinière*



ACTIVITÉ RECONNAISSANCE

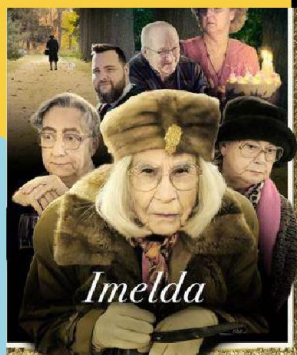
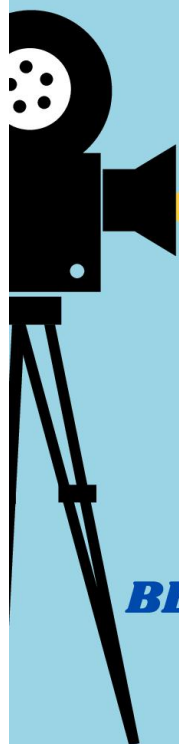


ΒΕΝΕΒΟΛΑΤ 2023



CINÉMA

GRATUIT pour tous les bénévoles de la MRC de Lotbinière



BÉNÉVOLONS À L'UNISSON!

Mercredi 19 avril 2023

En cas de tempête remis le 20 avril

**Deux choix de représentations
du film sont offerts: 15h00 ou 19h00**

Lieu: Salle des Lions, 16 rue des Érables, St-Flavien

Inscription obligatoire: au Carrefour des personnes âgées de
Lotbinière (CPAL) au 418-728-4825 poste 102 ou par courriel

intervenante@cpalotbiniere.com

Date limite d'inscription le 10 avril 2023



COOPÉRATIVE
FUNÉRAIRE
DES DEUX RIVES



Cours de gardiens avertis et de prêts à rester seuls!

Grâce au club Optimiste 28 élèves des municipalités de St-Edouard, Lotbinière et Leclercville ont pu suivre les cours et ce, gratuitement!

Vous cherchez un gardien ou une gardienne?

Les élèves ont réussi leurs cours avec succès!

Nous leur souhaitons des années de plaisir à garder vos enfants et à se garder seuls!

Julie et Mariane

Responsable et animatrice

Croix-Rouge



CLUB OPTIMISTE
St-Edouard-de-Lotbinière inc.



L'OPP École du Chêne
vous invite à son



Salon du livre pour enfants

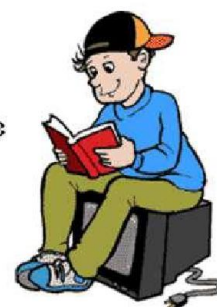
Mardi 4 avril 2023 de 15h15 à 19h30
au gymnase de l'école du Chêne,
105, rue de l'école à St-Édouard

Après une pause de 3 ans, le salon du livre revient vers vous. Voici une belle occasion de découvrir des nouveautés littéraires.

Venez renouveler votre bibliothèque ou faire l'achat de cadeaux pour la fête de votre enfant, votre nièce, neveu, petit-fils ou petite-fille. Vous pouvez également remplacer le traditionnel chocolat de Pâques par un livre.
Un cadeau pour la vie !

Les profits financeront les activités de
l'OPP École Du Chêne.

Merci de participer à nos activités !



JE CRAQUE POUR LES LIVRES !

La Serre PLM lance sa campagne de sociofinancement en collaboration avec La Fabrique à projets



Sainte-Croix, 3 mars 2023 - Au cœur de la MRC de Lotbinière se cache un secret bien gardé : La Serre PLM de l'école secondaire Pamphile-Le May. Installée en son flanc ouest, La Serre PLM permet aux élèves de l'école de s'investir dans leur réussite scolaire et le développement de leur plein potentiel d'une façon différenciée. La Serre PLM ayant plus de 50 ans, il était primordial, pour les élèves, d'effectuer une grande mission de réaménagement et de restructuration des installations. C'est pourquoi les élèves du programme de la formation préparatoire au travail (FPT) lancent aujourd'hui leur campagne de sociofinancement.

En collaboration avec plusieurs intervenants et la direction de l'établissement, les élèves de FPT vous invitent à contribuer au succès de leur projet. Après une période de questionnement, d'investigation sur les problématiques et d'idéation, le groupe de 10 jeunes, âgés de 14 à 16 ans, a mis en place un projet de serre enlevant pour assurer la pérennité de celle-ci et pour multiplier les projets pouvant s'y dérouler.

"La pédagogie est au cœur de notre projet. Le réaménagement des installations de La Serre PLM permettra la tenue de projets formateurs et pertinents pour les élèves de FPT. Déjà, lors du processus d'investigation et d'idéation, les élèves étaient investis, motivés et optimistes devant les possibilités qu'offre ce projet. Peu d'écoles ont la chance de bénéficier de telles installations; il est grand temps d'utiliser cette richesse à son plein potentiel pédagogique!" - Kim Turbide, enseignante responsable du projet.

Pendant les deux prochains mois, l'équipe FPT, via la plateforme de contribution de **La Fabrique à projets**, tentera d'atteindre son objectif financier de **10 000\$** afin de réaliser ses projets au sein de **La Serre PLM**. Pour atteindre cette cible, La Serre PLM met en vente l'entièreté de ses plantes, mais également certaines réalisations d'élèves ainsi que de la visibilité. Également inscrit au programme "Du simple au double" de **Desjardins**, La Serre PLM pourrait voir ses recettes doublées par la participation de Desjardins à la hauteur de 10 000\$.

✨ Contribuer dès maintenant : lafabriqueaprojets.ca/serrePLM ✨

Par les contributions accumulées dans cette campagne, les élèves souhaitent réaménager **La Serre PLM**. Ils atteindront leur objectif par la restructuration des espaces de travail, l'installation de bacs de plantation surélevés en aluminium, la construction de tables d'empotage et le design durable d'une pouponnière à plantes. Lorsque les élèves se permettent de rêver au dépassement de leur objectif financier, des installations de culture hydroponique leur viennent même à l'esprit.

"Les élèves sont motivés par ce projet! Ils sont impliqués dans chacune des étapes de réalisation et leur motivation est sans borne. Ils voient le potentiel de **La Serre PLM**, mais sont freinés par les installations actuelles. Ils veulent y faire des changements, ils veulent s'investir, ils veulent apprendre! **La Serre PLM** a un potentiel pédagogique infini, il est grand temps que l'école s'implique dans l'assiette!" - Christopher Dicaire, enseignant également responsable du projet.

Qu'est-ce que le sociofinancement?

Le sociofinancement, ou financement participatif, est une forme de collecte de fonds par laquelle une entreprise demande au public une contribution, généralement en échange d'une participation dans l'entreprise.

École secondaire Pamphile-Le May
6380, rue Garneau, Sainte-Croix (QC) G0S 2H0
418-796-0503

Site Internet de l'école : <https://cssdn.gouv.qc.ca/pamphilemay/>

Page Facebook de l'école : <https://www.facebook.com/ESPamphileLeMay>

Page Instagram de l'école : <https://www.instagram.com/pamphilemay/>

22

Prolongation du Projet de Coupon-Transport dans Lotbinière

Besoin d'un coup de pouce? Pas besoin de faire du pouce!

Laurier-Station, 1^{er} mars 2023 - La Corporation de développement communautaire de Lotbinière et le GRAP Lotbinière en collaboration avec le Service de transport adapté et collectif, Express Lotbinière, vous annoncent la prolongation d'un an, soit jusqu'au 31 mars 2024, du Projet de Coupon-Transport dans la MRC de Lotbinière.

Le Projet de Coupon-transport a été mis en place afin de faciliter l'accès au transport collectif, en valorisant l'autonomie des personnes en situation de précarité. Il permet à l'utilisateur d'accéder aux services de base tels que l'alimentation, les soins médicaux, la scolarité, le travail, mais aussi aider à briser l'isolement. Il s'agit aussi d'un outil visant à diminuer le fardeau financier de ses utilisateurs.

Le fonctionnement

Concrètement, les Coupons-transport permettent aux usagers de bénéficier d'une réduction de 3 \$ pour leurs déplacements dans la MRC, par le biais du service **Express Taxi** offert par le Service de transport adapté et collectif de Lotbinière. Ce service permet le transport à partir des 18 municipalités de la MRC de Lotbinière vers Laurier-Station, Saint-Agapit, Saint-Apollinaire, Saint-Flavien et Sainte-Croix, en utilisant les places restantes à bord des véhicules de transport adapté.

Le fonctionnement est simple. D'abord, l'usager doit s'inscrire auprès d'Express Taxi. Par la suite, la personne pourra téléphoner pour faire une demande de transport 24 à 48 heures avant le déplacement prévu. Certaines règles d'utilisation supplémentaires seront appliquées.

Où se procurer les Coupons-Transport?

Les Coupons-transport sont disponibles auprès des organismes communautaires et d'économie sociale suivante : ABC Lotbinière, Aide Alimentaire Lotbinière, Carrefour Emploi Lotbinière, CDDS, CÉTAL, Centre-Femme, Entraide Sainte-Croix, Espace Lafleur, l'Oasis, Maison de la famille de Lotbinière, Regroupement des jeunes de Lotbinière et Regroupement des personnes aidantes de Lotbinière.

Il est aussi possible de se procurer des coupons auprès des municipalités de Joly et de Lotbinière, le CLSC de Laurier Station et le Centre-Jour de Saint-Flavien.

Pour plus d'informations

Communiquez avec Marie-Pier Dumas de la CDC Lotbinière au 418 415-0646 poste 202 ou par courriel au liaison@cdclotbinière.org.



Nous avons besoin de vous!



Vous aimeriez aider des personnes âgées de votre localité en panne de solution pour se déplacer vers leurs rendez-vous médicaux ou simplement pour répondre à leurs besoins civiques?



Communiquez avec nous!

Une compensation financière de 0.54\$ du kilomètre sera versé au **bénévole**



PLUSIEURS ACTIVITÉS SONT OFFERTES À NOS BÉNÉVOLES

**VOUS ÊTES INTÉRESSÉ?
PARLEZ AVEC LUCIE OU MÉLANIE
418-728-4825**



ACTIVITÉ DÉCOUVERTE DE **YOGA**

POUR RÉCOMPENSER LES PARTICIPANTS DU DÉFI 28 JOURS, LE CISSS ET LE CARREFOUR DES PERSONNES ÂÎNÉES DE LOTBINIÈRE, VOUS INVITENT À VENIR DÉCOUVRIR LE YOGA AVEC MADAME MARIE-FRANCE ST-LAURENT.
VOUS DEVEZ VOUS INSCRIRE AU 418-728-4825

MERCI À NOS PARTENAIRES



APPORTEZ VOTRE BOUTEILLE D'EAU. NOUS FOURNIRONS LES TAPIS OU LES CHAISES SELON VOTRE PRÉFÉRENCE.

Vendredi, le 5 mai 2023, de 10h à 11h
À la salle des Navigateurs
au Centre Chartier à Lotbinière

Centre d'études collégiales de Lotbinière

Déjà en route pour la prochaine saison de notre équipe des Filon hockey féminin

La saison vient à peine de se terminer que la formation de hockey Féminin se prépare pour la rentrée. Un grand changement s'annonce dans l'équipe parce que nous devons dire au revoir à 10 joueuses finissantes, toutes présentes depuis la création du programme de hockey féminin au CEC. Le recrutement est toutefois complété et les 13 nouvelles joueuses étudiantes nous font rêver à une équipe très compétitive, qui saura créer de l'offensive en plus d'avoir un grand sens du jeu.

Même si la saison actuelle n'a pas été à la hauteur des espérances des entraîneurs, chacun retire une bonne dose de positif de tout ce chemin parcouru. Les joueuses ont travaillé très fort jusqu'au bout et une belle progression a été remarquée. La constance s'améliorera l'an prochain et nous savons qu'il y aura de nombreuses occasions de marquer des buts.

Vous êtes évidemment invités à venir encourager l'équipe des Filons tout au long de la saison à l'aréna G.-H. Vermette de Saint-Agapit.





	A	B	C	D	E	F	G	H
1	B	I	F	T	E	C	K	S
2	A	N	A	R	C	H	I	E
3	L	A	T	E	R	A	L	E
4	L		S	P	O	R	T	
5	O	C		A	U		S	C
6	N	A	U	S	E	E		U
7	N	I	N		E	P	A	R
8	E	D	I	T		A	R	E
9	M		P	A	T	I	R	
10	E	T	A	T	I	S	E	R
11	N	E	R	A	C		T	A
12	T	R	E	S		C	E	P

8	7	2	9	4	5	3	6	1
6	3	1	2	7	8	4	5	9
4	9	5	6	1	3	8	2	7
9	1	6	5	8	7	2	3	4
7	4	8	3	2	6	9	1	5
5	2	3	4	9	1	7	8	6
2	8	4	1	5	9	6	7	3
3	5	9	7	6	2	1	4	8
1	6	7	8	3	4	5	9	2

DON DE LIVRES ET DE JEUX

La bibliothèque A.-Lachance est à la recherche de livres usagés : romans adultes, livres jeunesse, livres d'art, bandes dessinées, de casse-tête et de jeux de société de tous les âges pour des projets futurs.



Pour plus d'information ou pour faire un don de livres ou de jeux, veuillez communiquer avec Réjeanne Côté au 418-796-2971 poste 304 ou par courriel à loisirs@st-edouard.com ou les apporter directement au bureau municipal.

Merci de votre participation!

Pic-bois l'artisan

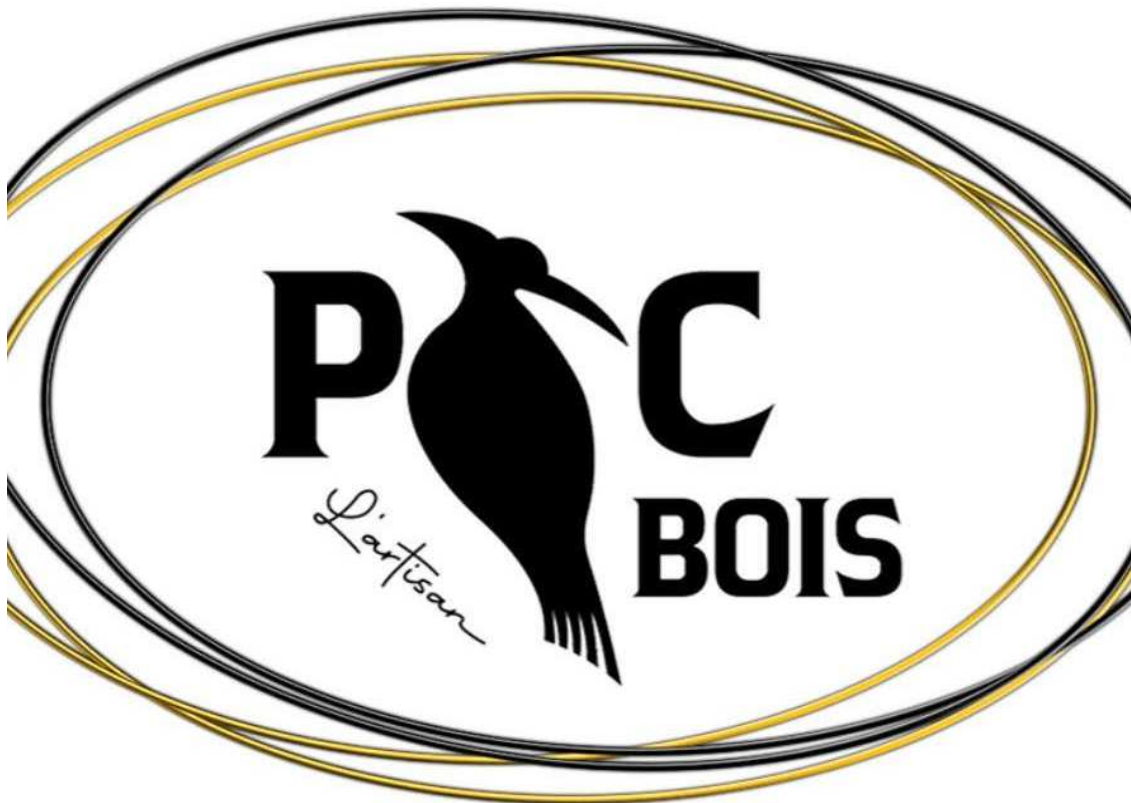
La Boutique-cadeaux-déco-meubles
artisans et revalorisés

www.picboislartisan.com

2584 Rue Principale, Saint-Édouard-de-Lotbinière

GOS IYO

819-266-2198



COIFFURE
JOSIANE PILOTE
JOSIANE PILOTE
COIFFEUSE-STYLISTE
propriétaire

Ses rendez-vous
418 703-0572
218, rue Bergeron, Saint-Édouard-de-Lotbinière

SERVICE PERSONNALISÉ et COURTOIS
AMBIANCE DÉCONTRACTÉE
Coupes (Femmes, hommes et enfants)
Coloration, mèches, etc.

SALON *Danielle*

Danielle Bernard, coiffeuse
Tél. : 418 796-2280

2401, Principale
Saint-Édouard-de-Lotbinière
G0S 1Y0

L'Audace
COIFFURE

Nancy Parent, coiffeuse
Tél. : 418 703-0633

146, route Leclerc, St-Édouard G0S 1Y0

Coiff Caly-T
108, Castonguay
St-Édouard-de-Lotbinière
QC G0S 1Y0
418 796.2900

**Votre
PUB ICI!**

Marie "Beauté" Esthétique
Soin facial, épilation, électrolyse
manucure, pédicure gel
418-796-1348

Marianne Daigle

187 Beaudet
St-Édouard de Lotbinière

Salon Caly-T
418 796.0020
Prop.: Lina Trépanier

2555, Principale
St-Édouard QC
Esthétique & Bronzage
Laser & IPL

Jeannette Schurch
MEMBRE DE FOMM

Clinique Massothérapie

Californien - Shiatsu
Hygiène des oreilles - Pressothérapie

Information et rendez-vous :
(418) 796-2351

120, Castonguay
Ste-Édouard de Lotb. Qué.
G0S 1Y0

*Technicienne en hygiène et soins
des pieds*
Rebecca Auger
membre associé des
naturothérapeutes du Québec

À votre domicile

418-796-2296
418-728-7093

Les Doigts de Fée
bureau ou votre domicile

Kéne Lauzé
couturière diplômée

Soins de Pieds (Diplômée ANQ)
418 926 2539

342 rue Barbin
Sainte-Croix Lotbinière, QC

AUDREY TROTTIER
Hygiéniste en soins des pieds

Soins des pieds
Poses d'ongles
Manucures
Pédicures

2676 rue principale
St-Édouard de Lotbinière
G0S1Y0
audrey.ain@hotmail.ca

418-728-8185

SOINS DES PIEDS :

- Ongles incarnés
- Cors
- Durillons
- Cèl de perdrax
- Ongles épais
- Cornes
- pédicures

... MAINS :

- soins des mains
- exfoliation
- soins et soins
- vernis
- gel

Hygiéniste en soins des
pieds

AUDREY TROTTIER
Hygiéniste en soins des
pieds

LE CUBE
FRAICHEUR | SAVEURS | DISTINCTION

Commande En Ligne Service De Livraison Service Traiteur

www.restobarlecube.ca

418-926-3244 0

info@restobarlecube.ca

Suivez nous sur Facebook

400, route laurier Ste-Croix

LES FOOD TRUCKS
LE CUBE

FOOD TRUCK
FESTIVAL | ÉVÈNEMENT PRIVÉ & CORPORATIF

418-926-3244 0

info@restobarlecube.ca

Suivez nous sur Facebook

CHIEN SOSSIS

QUAND LA FAIM VOUS APPELE
L'AFFAMÉ

RESTO DU BOIS CLAIR
418 796-3101
 MENUS DU JOUR, PIZZAS, PRODUITS MAISON

restoboiscclair@yahoo.com

La Boucanerie
Del Janio
 Service de traiteur/BBQ/Food Truck/Rôtisserie
 www.laboucaneriedeltonio.com
 Resto : 581-576-2627

Le Sainte-Emmelie
 RESTO PUB

8002, Rte Marie-Victorin
 Leclercville, Qc G0S 2K0

Propriétaires :
 Johanne Paquet
 Charles-Étienne Beaudet

819 599.9995 | lesainteemmelie | lesainte-emmelle@videotron.ca

SNACK BAR
Sainte-Croix
 CRÉMERIE

Casse-croûte
 Frites maison **WiFi**

Salle à manger - Grande terrasse
 Tables à pique-nique
418 926-3030
 6087, rue Principale - Ste-Croix - Qc G0S 2H0

DÉBITAGE
DODU
 MANNE BOVINE, PORCINI & SAUVAGE

Jean-Philippe Garneau
 Propriétaire
 418 703-4850
 418 571-4850
 119, rue Lauzé, Saint-Édouard-de-Lotbinière
 (Québec) G0S 1Y0
 Suivez-nous!

Votre PUB ICI!

RECYCLE AUTOS
 2000 INC.

Spécialité:
 • Autos d'occasion
 • Pièces usagées et neuves
 • Redressement de châssis
 • Service mécanique
 • Carrosserie

1504, St-Charles, Saint-Édouard de Lotb. G0S 1Y0
 recycleautos@globetrotter.net
 T: 418 796-3400 • 1 866 790-3400
 F: 418 796-1349

LAVE AUTO
DANIEL PAQUET

146, rue Olivier
 Laurier-Station
 G0S 1N0
 Tél.: 418 728-9001

laveautodp@gmail.com | laveautodanielpaquet

Transport scolaire
Emilius Lemay inc.

- Voyage de groupe longue distance
- Suspension pneumatique
- Sièges de tissu
- Porte-bagages intérieur/extérieur

Pour informations:
 Tél.: 418 796-2880
 Cell.: 418 554-2880

Daniel Lemay, propriétaire

Votre PUB ICI!

MODEL
 ENTREPÔT

PLANCHERS DE BOIS FRANC ET D'INGÉNIERIE

115, rue Lauzé, St-Édouard-de-Lotbinière G0S 1Y0
418 796-3012
 Balance d'inventaire, fins de lots (légers défauts)

Hugo Lemay, propriétaire
 Cell.: 418 654-8969
 model.entrepot@hotmail.com

Votre PUB ICI!

Vitrerie
Jacques Simoneau inc.
 Portes et fenêtres

Jacques Simoneau
 propriétaire
 Tél.: 418 728-3894
 Cell.: 418 955-8611

Vente, installation et réparation de portes et fenêtres
 Douche de verre thermos, miroir et autre.
 Résidentiel et commercial
 303, rue St-Joseph, Laurier Station Qc G0S 1N0

ÉQUIPRO
 LOCATION ET VENTE D'OUTILS

Yannick Desrochers
 T 418 728-4421 | yd@locationequipro.ca
 167, boul. Laurier, Laurier-Station QC G0S 1N0

L'Acadien Bricoleur

stedouard@acadienbricoleur.com
 Téléphone: 418 796-2011

ALTERNATEUR LEMAY
 VENTE & RÉPARATION

Alternateur/ Démarreur/ Batterie

54, de la Station,
 Laurier-Station (Qc) G0S 1N0 418-728-3819

Service de planage aux particuliers
 Vente de bois plané
 Spécialités : pruche, mélèze, pin blanc et pin rouge

forestier G.S.
 Guy St-Onge
 418-728-1636
 forestiersg@gmail.com

Travaux forestiers
 Sylvicoles et commerciaux
 Abatteuse multifonctionnelle

Plomberie
 Chauffage
SERVIPOMPE

403, Route St-Joseph, Laurier- Station
 Tél.: (418) 728-4405
 Cell.: (418) 520-2004
 www.servipompe.com
 servi-pompe.sp.inc@hotmail.com



Excavation

Raymond Lemay & Fils inc.
- Travaux d'excavation
- Terrassement
- Vente de rippe de bois franc sec
R.B.Q.: 1891-9035-00

Déneigement

R. Lemay inc.
- Déneigement
- Transport en vrac

796-2040

Votre PUB ICI!



Location de mini pelle
2626, Principale, St-Édouard

TRAVAUX
D'EXCAVATION
ET DRAINAGE
AVEC LASER

TRANSPORT:
SABLE, TERRE,
GRAVIER, TUFF

DÉNEIGEMENT



Stéphanie Langlois

NOTAIRE & CONSEILLÈRE JURIDIQUE

Saint-Édouard 418 796-2052

Québec 418 658-4335

» slanglois@notarius.net

langloisnotaire.com

Votre PUB ICI!



CABINET EN ASSURANCE DE DOMMAGES

ASSURANCES

Habitation
Entreprise
Automobile
Agricole



Un monde d'agriculture



Le monde s'offre à vous!

Siège social
T 418 796.3060
2597, rue Principale
Saint-Édouard (Québec) G0S 1Y0
Permis du Québec : 700537

Suzanne Michaud, Directrice
T 418 796.3060
suzanne@interconseil.com

www.assurancesperusse.com 418 701-3270
info@assurancesperusse.com 243, rue Laroche, Sainte-Croix G0S 2H0

Votre PUB ICI!



LES ENTREPRISES DENYS HAMEL INC.

Entrepreneur général en construction
et en rénovation résidentielle et commerciale

Tel.: 418.831.9692
Télex.: 418.831.0530

denyshamel@hotmail.com
2216 ch.Filteau, Lévis, QC G7A2N4



Guylaine Michaud
opticienne
25^{ans}
guylainemichaudopticienne.com

- Service personnalisé selon vos besoins
- Montures québécoises et internationales
- Verres de contact
- Examens visuels par des optométristes

Forfait à partir de 119\$
verres et monture

167-A, boul. Laurier, Laurier-Station
418 728-5473



Société par actions d'un courtier immobilier
Coach Achat-Vente

B 418.666.5050
C 581.982.2211



3333, rue du Carrefour, local 250
Québec (QC) G1C 5R9
judith.lajoie@remax-quebec.com
www.judithlajoie.com



Votre PUB ICI!



Garage YVON PARADIS INC.

VENTE ET ACHAT VOITURES USAGÉES
PEINTURE - DÉBOSELAGE - PARE-BRISE
MÉCANIQUE

2201, rue Principale,
St-Édouard, Lotb. G0S 1Y0

Fax : (418) 796-2970
Tél. : (418) 796-2518

Votre PUB ICI!



Fiorine Gatepaille
1679, rang Saint-Charles
Saint-Édouard de Lotbinière
(Québec) G0S 1Y0
418 933-9054
info@multi-serviceslotbinere.com

Pour vos travaux domestiques
et entretiens divers

Votre PUB ICI!



Solusimple
ASSURANCES

AssurExperts
GAUTHIER & ASSOCIÉS
Cabinet en assurance de dommages

KEVEN DESROCHERS et PIERRE-LUC DAIGLE
Courtiers en assurance de dommages

JORDAN OUELLET
Courtier en assurance de dommages des particuliers

Commercial | Agricole | Cautionnement
Construction | Auto-habitation

info@solusimple.ca
Téléphone 418 728-3556
Télécopieur 418 728-3155
355, boulevard Saint-Joseph,
Laurier-Station (Québec) G0S 1N0

Jacques Gourde

Député de
Lévis-Lotbinière



Au plaisir
de vous servir !

418-836-0970
Jacques.gourde.a1@parl.gc.ca



BEAUDOIN LAFRANCE
GESTION DU PATRIMOINE

Venez discuter
BEAUDOINLAFRANCE.COM

UN PARTENAIRE POUR LES AFFAIRES,
UN SOUTIEN POUR LA VIE

- ASSURANCE DE PERSONNES
- SERVICES FINANCIERS
- PLANIFICATION FINANCIÈRE
- COURTAGE HYPOTHÉCAIRE

MAINTENANT 2 ADRESSES POUR RÉPONDRE À VOS BESOINS:

579, Président-Kennedy
Lévis (Québec) G6C 1J8
418-834-1008

3000, Alexandra, bureau 301
Québec (Québec) G1E 7C8
418-627-3232