

# Le Bavard

S'informer pour se développer



*Sois sérieux, concentré, appliqué et surtout sois toi-même,  
alors tu verras que cette nouvelle année scolaire a de grandes chances  
de devenir une formidable réussite.*

*J'ai hâte que tu me racontes tout, tes camarades, les cours, l'enseignement.*

*En attendant je te **souhaite** une belle **rentrée**.*

***Bon courage !***



## TABLE DES MATIÈRES

Bonne rentrée	1
Les tarifs/Les parutions/L'équipe	2
Solutions/OMH	3
La pensée du mois/Les gagnants/Quoi faire/Les messes/Bénévoles recherchés	4
Recette du mois	5
Chronique santé	6
Trucs et astuces	7
46e journée folklorique	8
Le conseil vous informe	9-10
Programmation des cours/ Remerciements/Garderie recherchée	11-12
Yoga Nora Byrne	13
Comité des loisirs	14
Club Sourire de St-Édouard	15-16
Aide Alimentaire Lotbinière	17
Cancer du sein	18
Concert de Noël/Maison de la famille	19
St-Ed Open	20-21
Centre-Femmes de Lotbinière	22
Programme Accès-Loisirs Lotbinière	23
Saviez-vous que/CPAL/AA	24
Jeux	25
Cartes d'affaires	26-32



## LES TARIFS

POUR UNE PUBLICITÉ	TARIF
Une annonce	6.00\$
1/4 de page	8.00\$
1/3 de page	10.00\$
1/2 page	12.00\$
3/4 de page	15.00\$
1 page	20.00\$
Première page	25.00\$
Organismes sans but lucratif Mouvements communautaires	Gratuit
Carte d'affaires/espace	45.00\$/année
Abonnement	40.00\$/année

## LES PARUTIONS

TOMBÉE	PARUTIONS
15 septembre	28 septembre

## L'ÉQUIPE DU BAVARD

**Jacqueline Bernier**, trésorière (796.2146)  
**Claude Blanchet**, administrateur (703.0682)  
**Nathalie Boucher**, vice-présidente (796.3083)  
**Hélène Gagné**, resp. des abonnements (796.2104)  
**Diane Lachance**, secrétaire (703.0743)  
**Lise Lachance**, présidente (703.0682)  
**Pierrette Léger**, rédactrice (581.777.8703)

Vous pouvez déposer votre correspondance, vos annonces ou toute autre documentation ou demande dans la boîte sécurisée à l'entrée du bureau municipal ou les envoyer par courriel à l'adresse suivante:

***lebavard1974@gmail.com***

Nous vous demandons d'inscrire votre nom et votre numéro de téléphone dans vos correspondances avec Le Bavard. Merci.





## MOTS CROISÉS

	A	B	C	D	E	F	G	H
1	N	E	F	A	S	T	E	S
2	I	N	A	L	T	E	R	E
3	A	T	T	E	R	R	I	R
4		R	I		E	R	N	E
5	V	E	G	E	T	E		N
6	E		A	N	C	R	A	I
7	R	A	N	C	H		P	T
8	A	L	T	O		C	P	E
9	C	I		R	A	R	E	
10	I		O	N	G	U	L	E
11	T	O	U	E	E		E	R
12	E	P	I		N	A	S	E


## SUDOKU

8	2	4	5	7	1	3	6	9
3	1	5	6	2	9	4	8	7
9	6	7	3	4	8	1	5	2
7	4	3	1	5	6	9	2	8
6	8	9	4	3	2	7	1	5
2	5	1	8	9	7	6	3	4
5	3	2	9	1	4	8	7	6
4	7	8	2	6	3	5	9	1
1	9	6	7	8	5	2	4	3

## JEU DU MOIS

**Roméo**

Roméo est un petit chat.  
Roméo a mis un chapeau.  
Roméo roule sur son vélo.  
Roméo va au resto de son ami Coco le corbeau.  
Au resto, Roméo joue du piano pour les oiseaux qui partent pour Mexico.



- Entoure Roméo.
- Entoure l'ami de Roméo.
- De quel instrument joue Roméo ?
- Cache la bonne réponse :  
C'est le resto de :  Coco l'escabeau.  Coco le corbeau.  Coco le crapaud.
- Où partent les oiseaux ?

MEXICO



### LOGEMENTS À LOUER

#### HLM DE ST-ÉDOUARD

Logements 3 ½ disponibles présentement au HLM, 122 rue Hamel, St-Édouard, pour personnes de 50 ans et plus. Admissibilité selon les normes de la SHQ (le coût du loyer est calculé en fonction des revenus et services). Veuillez communiquer avec Mme Anne Bernier, directrice, au 418-926-1202.



## LA PENSÉE DU MOIS

*ET SI TU METTAIS D'AVANTAGE D'ÉNERGIE À  
ENTREtenir DES PENSÉES QUI TE PROCURENT DE LA JOIE  
PLUTÔT QUE CELLES QUI TE FONT MAL OU  
TE RETIENNENT EN ARRIÈRE?*

**GAËLLE**

## LES GAGNANTS CLUB OPTIMISTE

**JUIN ET JUILLET 2022**

**Crédit-voyage :** Richard Poulin de Ste-Croix, Christian Bélanger et Isabelle Côté de St-Édouard

**100\$ :** Maurice Lemay de Ste-Croix, Valérie Boisvert de Fos-sambault-sur-le-Lac

**75\$ :** Marie-Hélène Leclerc et Julien Castonguay de St-Édouard, René Daigle et Ghislaine Rousseau de St-Édouard

## QUOI FAIRE ?

### FADOQ

Mercredi, le 14 septembre 2022 à 11h30 à la Champignole : Épluchette de blé d'inde

Mercredi, le 28 septembre 2022 à 13h00 à la salle municipale : Activités diverses

## LES MESSES

Dimanche, le 11 septembre 2022 à 11h00:  
M. Georges Bergeron (messe anniversaire)

Dimanche, le 25 septembre 2022 à 11h00:  
Mme Monique Bergeron (10e anniversaire)  
Mme Jeannine Blanchet (messe anniversaire)  
Mme Martha Blanchet (messe anniversaire)

Possibilité de messes en semaine, soit à la sacristie de l'église, soit à la résidence Jardin des Aînés.

## **Bénévoles Recherchés** Pour: **Saint-Édouard**

VOUS AVEZ QUELQUES HEURES  
PAR SEMAINE À CONSACRER  
AUX AÎNÉS DE VOTRE  
LOCALITÉ?  
NOUS SOMMES ACTIVEMENT À  
LA RECHERCHE DE BÉNÉVOLES

DEVENEZ BÉNÉVOLE EN  
COMMUNIQUANT AVEC NOUS  
418-728-4825  
POSTE "0"



LE RÔLE DU BÉNÉVOLE CONSISTE À TRANSPORTER ET ACCOMPAGNER UN AÎNÉ QUI NE PEUT SE RENDRE PAR LUI-MÊME OU AVEC L'AIDE DE SES PROCHES, À DES RENDEZ-VOUS MÉDICAUX OU POUR SES BESOINS CIVIQUES.

Une compensation équivalente aux frais d'utilisation du véhicule est défrayée par les utilisateurs.





## Gâteau glacé au fromage Philly d'été par *Suzanne Vaillancourt*

### Ingrédients

#### Croûte

1 tasse de chapelure de gaufrettes au chocolat  
1 c. à table de beurre

#### Garniture

1 paquet de 250 gr. de fromage à la crème Philadelphia léger, ramolli  
1 boîte de 341 ml de jus de framboises concentré congelé, décongelé  
2 c. à table de sucre à glacer  
1 pot de 1 litre de garniture fouettée Cool Whip, décongelée

Fruits préférés (framboises, quartiers d'orange, kiwis...)



### Préparation

Mélanger les ingrédients de la croûte.

Presser dans le fond d'un moule à charnière de 9 po. Placer au congélateur 15 minutes.

#### Pour la garniture

Déposer le fromage à la crème, le concentré de framboises et le sucre à glacer dans le mélangeur.

Battre à grande vitesse jusqu'à homogénéité.

Verser dans un grand bol et incorporer délicatement 3 1/2 tasse de garniture fouettée.

Verser dans la croûte préparée.

Congeler jusqu'à ce que la garniture soit ferme (environ 4 heures)

Retirer du congélateur 10 minutes avant de servir.

Garnir du reste de la garniture fouettée et des fruits.

On peut congeler le gâteau jusqu'à 1 mois.

Remplacer le jus de framboises par son jus préféré, si désiré.



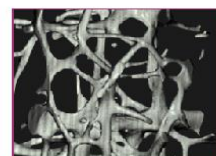


### **Qu'est-ce que l'ostéoporose ?**

L'ostéoporose est une maladie qui fragilise l'os avec un risque de survenue de fractures pour des traumatismes minimes. Les os les plus vulnérables sont : le poignet, l'extrémité supérieure du fémur (« col du fémur »), les vertèbres (« tassements vertébraux ») ou le bassin.



Travées osseuses normales



Travées osseuses amincies dans l'ostéoporose

### **Qui est touché par l'ostéoporose ?**

L'ostéoporose est une pathologie dont la fréquence augmente avec l'âge. L'ostéoporose concerne plus souvent la femme, surtout après la période de la ménopause.


### **Quelles sont les causes de l'ostéoporose ?**

L'ostéoporose est une maladie des os, différente de la perte osseuse liée au vieillissement. Certains facteurs peuvent accélérer la dégradation osseuse et conduire à l'apparition plus rapide d'une ostéoporose. Chez la femme, l'ostéoporose est le plus souvent observée après la ménopause, à la suite d'une carence en œstrogène. L'ostéoporose peut également être la conséquence de certaines maladies ou de certains traitements. C'est le cas de la prise prolongée de cortisone, des maladies inflammatoires chroniques comme la polyarthrite rhumatoïde ou des maladies inflammatoires digestives ou pulmonaires.

### **Comment se manifeste l'ostéoporose ?**

La seule manifestation de l'ostéoporose est la douleur liée à la survenue de fractures pour des traumatismes minimes, par exemple suite à une simple chute de sa hauteur. Les modifications du tissu osseux responsables de la fragilité du squelette sont indolores, sauf en cas de fracture. Mais il est aussi possible que des fractures de vertèbres passent inaperçues. La douleur de ces fractures, parfois intense, est aussi parfois négligée. Ces fractures doivent être suspectées si une diminution de taille dépasse 4 cm.

### **Comment diagnostiquer l'ostéoporose ?**

Une ostéoporose doit être évoquée devant la présence de facteurs de risque de perte osseuse accélérée et/ou devant l'apparition d'une fracture sans traumatisme important. Le diagnostic d'ostéoporose repose sur la mesure de la densité des os par densitométrie osseuse  (absorptiométrie biphotonique aux rayons-X). Des radiographies du rachis dorsolombaire sont souvent réalisées à la recherche d'une fracture vertébrale passée parfois inaperçue, car peu douloureuse. Les examens biologiques sont indispensables à la recherche d'une cause à cette fragilité osseuse.

### **Comment se traite aujourd'hui l'ostéoporose ?**

L'ostéoporose se traite par des moyens non médicamenteux et médicamenteux ; et par la correction des facteurs de risques de l'ostéoporose et/ou de chute. La prise en charge de l'ostéoporose fait appel à :

- *Des moyens non médicamenteux :*
  - L'optimisation de la prise de calcium, le plus souvent d'origine alimentaire,
  - L'activité physique adaptée et régulière,
  - L'élimination ou la réduction de tous les facteurs favorisant la perte accélérée du capital osseux et les facteurs favorisant les chutes.
- *Des moyens médicamenteux :*
  - La substitution vitamino-calcique est un traitement adjuvant indispensable en cas de carences,
  - Les médicaments anti-ostéoporotiques sont indiqués quand le risque de fracture est élevé.



#### Utilise de la colle pour visser facilement

Visser est une tâche qui semble assez simple de prime abord, mais qui peut vite devenir compliquée. Les vis ont tendance à tomber et rouler par terre et l'on passe son temps à les chercher par terre. La tâche devient encore plus ardue quand il faut visser dans un angle particulier.



Et si on te disait qu'il existe une solution toute simple à ton problème ? Si tu mets un peu de colle caoutchouc au bout de ton tournevis, tu pourras visser efficacement et empêcher que les vis tombent par terre.

#### On peut cacher les trous avec du dentifrice

Les gens aiment avoir des photos et des peintures sur leurs murs chez eux. Le problème, c'est quand ils déménagent et qu'il faut débarrasser toute la maison. Que faire de ces trous laissés par les vis et les clous sur le mur ?



C'est le genre de petites choses dont les propriétaires se servent quand ils rechignent à nous rendre notre caution. Pour éviter cela, il y a des petites astuces à utiliser pour boucher efficacement ces petits trous comme utiliser du dentifrice blanc. Remplis les trous avec un peu de dentifrice et ton mur sera comme neuf.

#### Utiliser le marc de café sur tes meubles en bois



On a tous déjà renversé au moins une fois un verre sur un meuble dans notre maison. C'est particulièrement ennuyeux quand on renverse son café. Le café est à l'origine de tâches très persistantes, mais pour certains meubles en bois non fini comme une armoire, tu peux utiliser du marc de café directement dessus.

Tout ce que tu as à faire est de simplement frotter le marc de café sur le meuble. Cela lui donnera non seulement une couleur brune fraîche sans que tu aies à dépenser de l'argent en peinture, mais le marc de café remplira également toutes les égratignures et entailles sur le mobilier.

#### Comment protéger tes doigts du marteau



Quand on doit mettre un clou quelque part dans la maison, il y a toujours un risque de se donner un coup sur les doigts. C'est un accident domestique récurrent, mais que l'on peut facilement éviter.

Tu peux utiliser une pince à linge ou un peigne avec des dents très fines pour protéger tes doigts. Il suffit simplement de placer ton clou dans l'objet de ton choix et de le planter ensuite en le tenant à distance.

#### Avant de couper des tuiles de carrelage, fais leur prendre un bain



Si tu dois découper des tuiles de carrelage, voici un truc que tu dois absolument connaître. Il va te rendre la vie beaucoup plus facile et t'éviter des efforts supplémentaires.

Commence par faire une prédécoupe de la tuile avant de commencer. Mesure combien de centimètres tu as besoin de découper et fais bien tes marques sur la tuile. Après ça, recouvre les tuiles d'eau pendant quelques heures et voilà ! Elles seront très faciles à découper après ça !





## 46<sup>e</sup> Journée Folklorique

Après 2 ans d'absence, nous vous invitons à notre 46<sup>e</sup> journée folklorique. En octobre, c'est une tradition à St-Édouard.

Quand : **Dimanche, le 16 octobre 2022 à 13h00 à la salle municipale.**

Cette année, pour souligner notre 46<sup>e</sup> année, nous accueillerons deux invitées spéciales. Il s'agit du duo « En deux temps ». Ces dames nous feront de la gigue ensemble, séparément... C'est à voir !

Nous, les membres du comité de financement, sollicitons votre encouragement comme collaborateurs et commanditaires, afin de poursuivre la distribution gratuite du journal **Le Bavard**. C'est un moyen de communication dont nous sommes fiers, mais qui est toujours de plus en plus coûteux.

À tous nos lecteurs, une petite contribution serait grandement appréciée. Nous vous remercions de votre support et de votre générosité.

### COMMANDITAIRES

Nom

Montant

Appréciation

N.B. : Les chèques doivent être faits à l'ordre de « M.I.D. Saint-Édouard » ; avant le 23 septembre 2022 si vous désirez que votre nom soit publié dans le programme de la journée.

Adresse de retour :

Madame Jacqueline Bernier  
1712 rang Saint-Charles  
Saint-Édouard-de-Lotbinière (Québec) GoS 1Yo





### **RÉSUMÉ DES PRINCIPALES DÉCISIONS DU CONSEIL MUNICIPAL SÉANCE DU 6 JUIN ET 4 JUILLET 2022 :**



#### SÉANCE ORDINAIRE DU 6 JUIN 2022

Adoption du procès-verbal du 2 mai.

Approbation des comptes du mois et des factures à payer et dépôt du rapport budgétaire au 31 mai 2022.

Dépôt du rapport annuel 2021 du maire.

Octroi de contrat de gré à gré à Stéphanie Langlois Notaire pour l'achat de 2 parties de 2 lots différents à Monsieur Marius Cloutier.

Approbation du plan d'assurances collectives des employés municipaux.

Octroi de contrat de gré à gré à la MRC de Lotbinière pour la conception de devis pour un futur développement résidentiel.

Adoption des coûts pour le service de garde 2022-2023.

	<i>Avant-midi</i>	<i>Après-midi</i>
<i>Clientèle régulière</i>	3.00\$	7.00\$
<i>Clientèle occasionnelle</i>	4.50\$	8.50\$

Changement de la date du conseil municipal du 3 octobre, en raison des élections provinciales, au mercredi 5 octobre.

Modification du taux d'allocation pour frais de déplacements passant de 0.455\$ du kilomètre à 0.56\$ du kilomètre.

Adoption du règlement #200-001-2019-03 remplaçant le règlement #200-001-2019-02 intitulé Règlement Harmonisé sur la Sécurité Publique et la Protection des Personnes et des Propriétés (RHSPPPP).

Approbation de signature de l'entente pour le nouveau service 9-1-1PG avec Bell et d'autoriser Madame Marie-Josée Lévesque, Directrice Générale et greffière-trésorière à signer cette nouvelle entente.

Acceptation de la démission de Monsieur Justin Bergeron du Service de Sécurité Incendie et nous te remercions de ton implication.

Adoption du rapport d'activités annuelles 2021 du Service Sécurité Incendie.



Nomination de Monsieur André Poulin à titre de conseiller désigné à la régie intermunicipale de collecte de Lotbinière Centre.

Octroi de contrat de gré à gré à l'entreprise Gaudreault pour la collecte des gros rebuts pour l'année 2023.

Approbation d'achat d'un projecteur et d'un écran pour l'usage de la municipalité chez Maison Adam pour un montant de 2350.99\$ taxes en sus.

Approbation de commandite pour le St-Édouard Open du 18 juin 2022 pour un montant de 200.00\$.

Engagement des monitrices et des moniteurs du terrain de jeux 2022.

#### SÉANCE ORDINAIRE DU 4 JUILLET 2022

Adoption du procès-verbal de la séance ordinaire du 4 juin 2022.

Approbation des comptes du mois, des factures et dépôt du rapport budgétaire en date du 30 juin 2022.

Modification des salaires du directeur général, du directeur des travaux publics et du préposé aux travaux publics rétroactif au 1<sup>er</sup> juin.

Mandat à la FQM pour concevoir le programme de subvention à un tarif évalué entre 140.00\$ et 185.00\$ pour approximativement 6 heures, et d'autoriser la directrice générale à signer toute entente concernant ce contrat.

Adoption du règlement #200-001-2019-03 intitulé Règlement Harmonisé sur la Sécurité Public et la Protection des Personnes et des Propriétés (RHSPPPP).

Octroi de contrat sur invitation à Wolseley pour la fourniture de matériaux.

Octroi de contrat de gré à gré à Entreprises ADJ pour le déneigement des stationnements.

Adoption du règlement #610-002-2022-01 s'intitulant règlement sur les dérogations mineures.

Autorisation de signature pour vente et achat de terrains par Madame Denise Poulin, maire et Monsieur André Poulin, pro-maire.

Acceptation de la demande de dérogation mineure du 2507, rue Principale aux conditions suivantes : la superficie maximale doit être de 30m<sup>2</sup>; le style architectural de la serre devra correspondre à ce qui a été présenté.

Autorisation de circulation pour la Randonnée Lotbinière à vélo le 18 septembre 2022.

Modification aux membres du comité de suivi MADA-Familles.

Adoption des tarifs du service de garde du terrain de jeux : AM 3.00\$ PM 3.00\$ AM et PM 5.00\$.

Pour plus d'info, vous pouvez consulter les procès-verbaux sur le site internet de la municipalité



## PROGRAMMATION DES COURS SAINT-ÉDOUARD-DE-LOTBINIÈRE - AUTOMNE 2022

### Entraînement préparé par FÉLIX-ANTOINE LEMAY, kinésiologue

#### ENTRAÎNEMENTS MULTIPLES / ÉTIREMENTS

Début des cours : lundi le 12 septembre 2022

JOUR	HEURE	DURÉE	GROUPE D'ÂGE	COÛT	À la session	MIN. REQUIS
Lundi	18h30 à 19h30	12 sem.	16 ans et +	145.00 txs incl.	18.00\$	9 pers.
Lundi	19h30 à 20h00	12 sem.	16 ans et +	80.00 txs incl.	10.00\$	9 pers.

Inscription : Contacter Réjeanne au 418-796-2971 poste 304 ou [loisirs@st-edouard.com](mailto:loisirs@st-edouard.com)

#### ENTRAÎNEMENT CARDIO

Début des cours : mercredi le 14 septembre 2022

JOUR	HEURE	DURÉE	GROUPE D'ÂGE	COÛT	À LA SESSION	MIN. REQUIS
Mercredi	18h15 à 19h15	12 sem.	16 ans +	145.00 txs incl.	18.00\$	9 pers.

Inscription : Contacter Réjeanne au 418-796-2971 poste 304 ou [loisirs@st-edouard.com](mailto:loisirs@st-edouard.com)

#### YOGA

Début des cours : Date et informations à venir

JOUR	HEURE	DURÉE	GROUPE D'ÂGE	COÛT	À LA SESSION	MIN. REQUIS
Mardi	19h30 à 20h45	12 sem.	16 ans +	140.00 txs incl.		9 pers.

Inscription : Contacter directement Mme Nora Byrne au 819-292-2142 ou [yoga.nora.byrne@gmail.com](mailto:yoga.nora.byrne@gmail.com)  
Professeure de yoga certifiée





## VIE ACTIVE

Début des cours : mardi le 11 octobre 2022

JOUR	HEURE	DURÉE	GROUPE D'ÂGE	COÛT
Mardi	18h30 à 19h30		50 ans +	Gratuit

Inscription : Contacter Réjeanne au 418-796-2971 poste 304 ou [loisirs@st-edouard.com](mailto:loisirs@st-edouard.com)

PRENDRE NOTE QUE LES FRAIS D'INSCRIPTION SERONT PAYABLES AU PREMIER COURS, EN ARGENT, PAR CHÈQUE OU PAR VIREMENT INTERAC À L'ADRESSE SUIVANTE : [info@st-edouard.com](mailto:info@st-edouard.com) ET LA RÉPONSE À LA QUESTION DOIT ÊTRE « COURS »

IL EST À NOTER QUE TOUTES CES FORMATIONS SERONT OFFERTES À LA SALLE MUNICIPALE ET QUE NOUS DEVONS AVOIR UN MINIMUM DE 9 PERSONNES POUR DÉBUTER LES COURS.

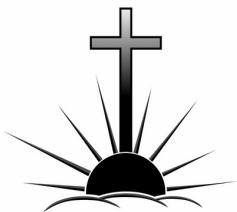
EN CAS DE CHANGEMENTS, NOUS VOUS EN INFORMERONS. SUIVEZ-NOUS SUR LE FACEBOOK DE LA MUNICIPALITÉ ET SUR NOTRE SITE INTERNET :

<https://www.municipalite.st-edouard.qc.ca/>

### REMERCIEMENTS

Vous avez eu la délicatesse de nous donner le témoignage de votre amitié et de votre compréhension lors du décès de Gaëtan Soucy, âgé de 70 ans et survenu le 5 juin 2022.

Soyez assurés de notre profonde gratitude et veuillez considérer ces remerciements comme vous étant adressés personnellement.



*La famille par  
Mme Ginette Castonguay Soucy*

## GARDERIE RECHERCHÉE!

Pour faciliter la vie de nos nouveaux parents et de nos nouveaux arrivants, la municipalité veut bâtir une liste complète de nos garderies.

Si vous êtes propriétaire, ou si votre enfant fréquente la meilleure garderie au monde à St-Édouard, écrivez-nous le nom et les coordonnées.

Nous pourrions ainsi diffuser la liste sur notre page web et la remettre aux parents qui le demanderont.

Merci!





## S'épanouir en pratiquant le YOGA



Tonus et souplesse  
Respiration  
Intériorisation et détente

### Lotbinière

Yoga pour tous  
Lundi 17h45

### St-Édouard

Yoga pour tous  
Mardi 19h30

Les cours débutent dans la  
semaine du 12 septembre.

140\$ pour 12 cours  
de 75 minutes.

Contactez-moi  
pour réserver votre place!




(819)292-2142

yoga.nora.byrne@gmail.com

Professeure de yoga certifiée.






# Jacques Gourde

Député  
de Lévis-Lotbinière

Merci à la population  
d'avoir participé  
à l'une ou l'autre  
des activités estivales.



418-836-0970  
2677, route Lagueux, Lévis, G6J 1B7



Le comité des loisirs, en collaboration avec la municipalité a tenu son activité estivale les 24 et 25 juin dernier. Ce fut une très belle réussite grâce à votre implication, à votre participation et à votre présence.

Merci à tous les bénévoles qui ont participé à la réussite de cette fin de semaine.

Merci à nos généreux commanditaires :

Annie Côté, graphiste  
Cercueil Bernier  
Cercueil Concept  
Coiff Caly-T  
Construction Lemay  
Covris Coopérative  
Desjardins  
Excavation R. Lemay  
Ferme Double L.L. Inc.  
Ferme Juste « O » Lait  
Forestier G.S. Enr.  
Groupe Castonguay  
Hamel Construction

L'Acadien bricoleur  
La bibliothèque A. Lachance  
Le Club Optimiste  
Marie Beauté  
Model Entrepôt Inc.  
Municipalité de St-Édouard  
Planchers PG  
Recycle auto 2000 Inc.  
Restaurant Le Bois Clair  
Salon Caly-T  
Scierie Lauzé  
Stéphanie Langlois, notaire  
Transport scolaire Émilus Lemay Inc

Félicitations aux gagnants des différents tournois :

Tournoi de Ruff

Tournoi de balle

Tournoi de pétanque

**Au nom du comité des loisirs, MERCI BEAUCOUP et à l'an prochain!**





Bonjour chers membres,

C'est un réel plaisir pour nous de vous transmettre le calendrier des activités de notre club de septembre à décembre 2022.

Nous sommes enthousiasmés de vous revoir et de partager avec vous ces moments précieux.

<b>Date et heure</b>	<b>Endroit</b>	<b>Activité</b>
14 septembre 2022 à 11h30	Champignole	Épluchette de blé d'inde
28 septembre 2022 à 13h00	Salle municipale	Diverses activités
12 octobre 2022 à 11h30	Resto Bois-Clair	Dîner et activités
26 octobre 2022 à 13h00	Salle Municipale	Diverses activités
9 novembre 2022 à 11h30	Resto Bois-Clair	Dîner et activités
23 novembre 2022 à 11h30	Resto Bois-Clair	Dîner de la Fête des 80
7 décembre 2022 à 11h30	Salle municipale du bas	Dîner de Noël

La première activité est notre épluchette traditionnelle avec un buffet froid.

Le coût par membre sera de 12.00\$. Le club assumera le surplus.

Par la suite, différents jeux vous sont offerts (cartes, pétanque, couilles, etc...)

Comme habituellement, de beaux prix de présence seront tirés.

Nous vous attendons en grand nombre.

Nous avons hâte de vous revoir.



Votre conseil d'administration,

Lise Lachance, Jacqueline Bernier, Édith Lemay, Claude Blanchet, Diane Lachance, Céline Leclerc et Pierrette Léger







***Chers membres,***

Le **Salon FADOQ 50 ans +** arrive à l'automne après 2 ans d'absence.

Il aura lieu au Centre de Foire de Québec.

Les vendredi, samedi et dimanche 30 septembre, 1<sup>er</sup> et 2 octobre 2022 de 10h00 à 16h30.

L'entrée est gratuite.

Pour votre information, les conférenciers invités sont :

<b>Journée</b>	<b>Heure</b>	<b>Invité</b>	<b>Sujet</b>
Vendredi	11h00	Olivier Bernard	La santé : du vrai, du moins vrai, du n'importe quoi
	14h00	Yvon Dallaire	Vivre seul et heureux pour mieux vivre à deux
Samedi	11h00	Isabelle Huot	La santé par une alimentation saine
	14h00	Marthe Laverdière	Et si on restait soi-même
Dimanche	11h00	Daniel Boudreault	Comment bien choisir son auto électrique
	14h00	François Massicotte	Spectacle d'humour

Nous avons la possibilité d'un voyage en autobus pour samedi, le 1<sup>er</sup> octobre 2022 avec un départ à l'église de Ste-Croix à 9h45. Le retour du salon est à 16h00. Le coût est de 12.00\$ par personne. Les places sont limitées.

Si vous êtes intéressés, vous devez aviser votre présidente, Mme Lise Lachance et lui payer immédiatement votre passage.

Nous vous suggérons d'aller y faire votre tour. Ce salon est très intéressant, rempli de bonnes adresses, de bons conseils, de belles connaissances, etc.

Un beau moment à partager ...

***Votre conseil d'administration***





## NOUVEAU PROJET Frigos communautaires 2022

Réalisé par Aide Alimentaire Lotbinière en collaboration avec le GRAP de Lotbinière

### QU'EST-CE QUE C'EST?

Il s'agit d'espaces où des **réfrigérateurs** et des garde-mangers sont disponibles pour toute la population. Pour réduire le **gaspillage** alimentaire, de la nourriture est offerte 24/7 en **libre-service** par l'entremise de ces réfrigérateurs. Que vous veniez prendre ou donner de la nourriture, vous faites une **différence**. Ce projet permettra aussi d'augmenter le **soutien** présent dans la communauté.

Au Canada, **40%** de la nourriture est jetée aux poubelles chaque année. Les **frigos communautaires** aident à réduire ce nombre.

Entre 2016 et 2022, le nombre de frigos communautaires au Québec a passé de 15 à plus de **100**. Nous aussi, dans Lotbinière, nous voulons prendre part au mouvement.

**VOUS SOUHAITEZ VOUS IMPLIQUER BÉNÉVOLEMENT?  
VOUS AVEZ DES QUESTIONS?**

Communiquez avec nous au 418-728-4201 ou envoyez-nous un courriel à [aidealimentairelotbiniere@gmail.com](mailto:aidealimentairelotbiniere@gmail.com)

### SUIVEZ-NOUS SUR FACEBOOK :

- Pour connaître les emplacements des frigos
- Pour être au courant du déroulement du projet
- Pour partager vos dons
- Pour mentionner vos trouvailles





## **RECHERCHE SUR LE CANCER DU SEIN MARCHÉ DU DIMANCHE, LE 2 OCTOBRE 2022**

**Bonjour,**

**Dimanche, le 2 octobre 2022, l'équipe « Les Mollets Roses » dont je fais partie, fera la marche pour amasser des dons pour la recherche sur le cancer du sein. La maladie ne prend pas de vacances. Donc, nous marcherons au Domaine Maizerets à Québec.**

**Cette cause me tient particulièrement à cœur. Notre objectif est toujours le même : VIVRE SANS CANCER DU SEIN. Nos mamans, filles, petites-filles, belle-filles, sœurs, amies, etc. pourront bénéficier des résultats positifs de la recherche.**

**Comme les années passées, nous avons besoin de vous. Vos dons seront très appréciés. Ils contribueront à faire avancer la recherche. Le cancer du sein est une des principales causes de décès chez les femmes de tous âges. Merci de votre fidèle encouragement et de votre appui depuis 16 ans.**

**Vous pouvez faire un don par chèque ou en argent à mon attention ou aller sur le site :**

**[www.runforthecure.com](http://www.runforthecure.com)**

- Français
- Rechercher un participant
- Faire un don
- Premier rectangle (first name) : denise en minuscule
- Deuxième rectangle (last name) : poulin en minuscule
- Faire un don maintenant
- Compléter le formulaire

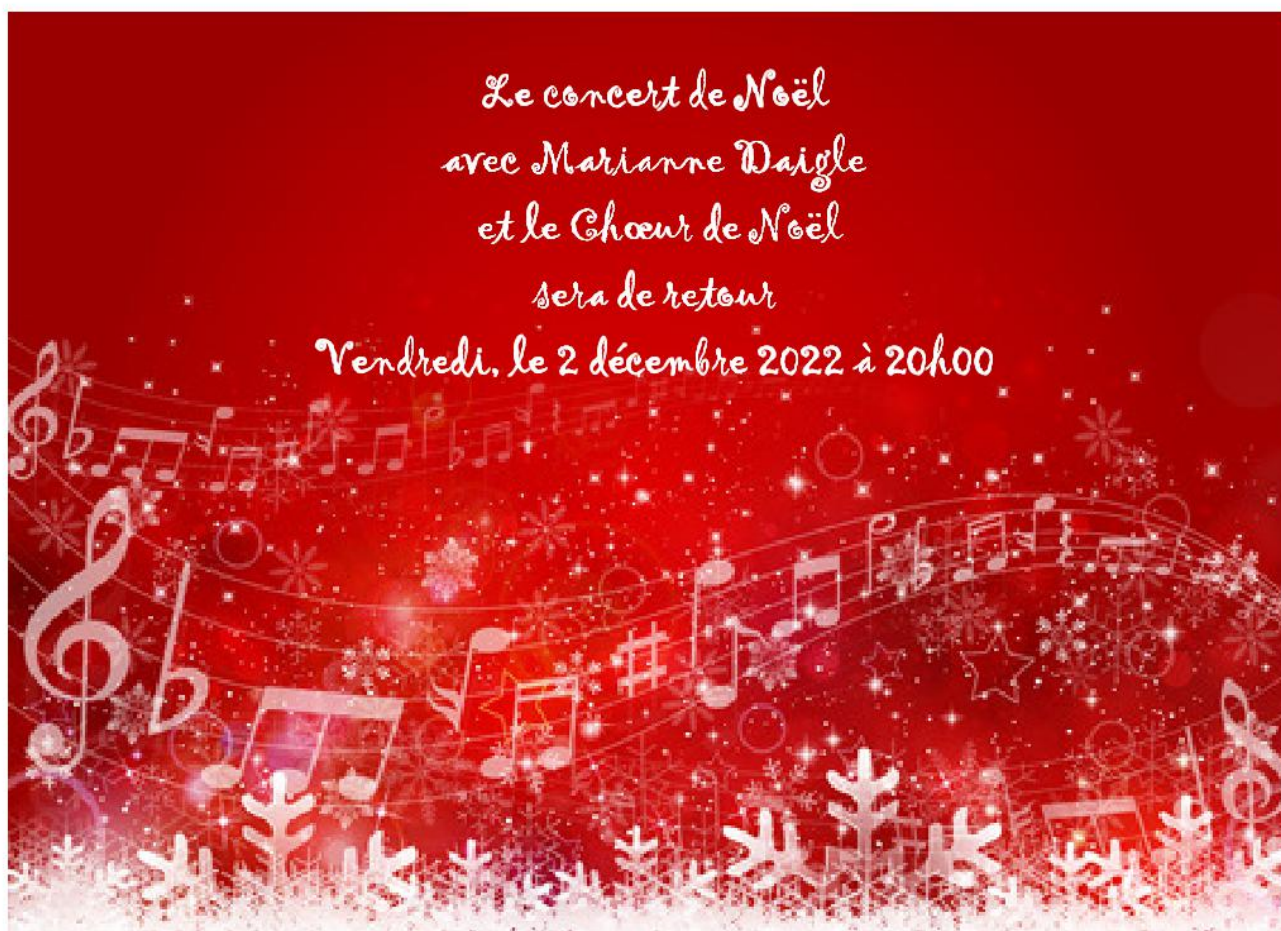
**Un reçu vous sera émis si vous le souhaitez. Vos dons sont très appréciés. Ils contribueront à faire avancer la recherche.**

**En mon nom et au nom de toutes ces femmes qui profiteront de l'avancement de cette recherche, je vous remercie.**

**Denise Poulin  
134 rue Leclerc  
St-Édouard-de-Lotbinière (Québec) G0S 1Y0  
Tél. : 418.796.2473  
Cell. : 418.520.3944  
Courriel : denisep8@videotron.ca**







**Maison de la Famille  
de Lotbinière**

**\* GRANDE NOUVELLE \***

La Maison de la Famille de Lotbinière offre maintenant  
un service de Halte-garderie

Du lundi au vendredi  
de 8 h 30 à 16 h

Possibilité de garde: le matin, l'après-midi, la journée

Nous contacter pour plus d'informations  
418-881-3486

Aussi, vous trouverez notre **Programmation d'automne.**



## Tournoi de Golf St-Ed Open 24<sup>e</sup> Edition

Le 18 juin 2022 se tenait la 24<sup>e</sup> édition du tournoi de Golf St-Ed Open au Club de golf de Plessisville. Cette année, le tournoi a accueilli 43 équipes. Ce fut une réussite avec la participation de 172 joueurs et joueuses. Un retour après deux ans d'arrêt. Cette année dame nature n'était pas avec nous. Une journée froide et de la pluie. Connaissant nos valeureux(euses) environ 38 équipes ont fait 18 trous. Félicitations aux braves. Aussi, nous voulons remercier Mylène Bernier qui a fait l'achat de jeux de société pour ceux et celles qui n'ont pas joué au golf mais en attendant le souper. Ce fut très apprécié. Encore une fois, ce fut une journée qui s'est déroulée sous la bonne humeur. Le plaisir de se revoir entre amis(es) et membres de familles, c'est le but du tournoi. Les joueurs et joueuses ont su en profiter et le comité vous en remercie. Pour la 25<sup>e</sup> édition, **Le St-Ed Open aura lieu le 17 juin 2023.**

Cette année, nous avons procédé à la remise de 90 prix et cadeaux durant la soirée. Le tout est une gracieuseté de nos généreux commanditaires qui sont avec nous année après année. Félicitations à tous les gagnants(es).

Cette année, le jeu sur le terrain nous a permis d'amasser \$660.00. Cette somme sera remise à Opération Enfant Soleil. Merci à tous.

Nous vous remercions des commentaires positifs que nous recevons et nous vous remercions de votre participation au St-Ed Open et au plaisir de se revoir pour la 25<sup>e</sup> édition.

Sans vous, il n'y aurait pas de tournoi et c'est un plaisir de vous offrir cette belle journée et être en votre compagnie. **Le comité.**





**Nous tenons à remercier nos généreux commanditaires qui nous sont si précieux et fidèles pour ce tournoi :**

Annie Côté Design Graphique	Gicleur Éclair (Gilles Guimond).	Métro Laroche (Laurier-Station).
Banlieue Ford.	Gosselin auto.	Meunerie Gérard Soucy Inc.
Bernier Sport	Groupe Castonguay INC.	Model Entrepôt Inc.
Caisse Desjardins du Centre de Lotbinière.	Guay (Grues).	Municipalité St-Édouard.
Cercueil Concept.	Hamel Construction Inc.	Nadia Beauvais
Club de Golf Plessisville.	Icetek.	Pharmacie Anne-Marie
Coffrage S. Blanchet	Jacques Beaudoin.	Thivierge Ste-Croix.
Débitage Dodu Enr.	Jocelyn Transport.	Pic Bois L'Artisan.
Déplace Cabanon Lévis.	La Boucanerie DelTonio.	Plancher PG Inc.
Dubois, Méthot Chevrolet.	L'Acadien Bricoleur	Promutuel de Lotbinière.
Entrepôt Laurier	Lave Auto Daniel Paquet.	Salon Coiff Caly-T.
Équipement d'érablière RC	Le Cube.	Scierie Lauzé-Joly.
Équipro : Location, vente d'outils.	Le St-Émmélie resto/pub	Solu Simple Ass.
Érablière Lemay & Fils.	L'Éra Pinière Enr. Yves Pilote.	Stéphanie Langlois Notaire.
Érablière Mario Auger.	Les Escaliers et Tournages ML Inc.	Techno-Pieux.
Excavation Lemay & Fils	Les P'tits Moteurs Ste-Croix	Tout en Béton.
Garage Paris (Richard Paris)	Marie Beauté Esthétique	Transport Deschailions Inc.
		Transport Emilius Lemay.

**Le comité organisateur : Mario Castonguay, Martin Daigle, Carole Trépanier, Jean-François Lemay, Jocelyn Lemay, Yves Pilote, Carl Pilote et Guy Blanchet.**

**Merci à tous.**





# Conférence

**AVEC LOUISE DESCHÂTELETS**

COMÉDIENNE, ANIMATRICE, CHRONIQUEUSE

**LA VIE VAUT LA PEINE  
D'ÊTRE VÉCUE...**

**À LA CONDITION DE LA VIVRE EN ENTIER**

Mme Louise Deschâtelets nous invite à réfléchir sur l'importance qu'il y a de rester dans l'instant présent, de bien s'ancrer dans le réel, pour demeurer un artisan de son propre destin et être un acteur de la société dans laquelle on évolue. Chaque être humain a sa place dans le monde, en autant qu'il la prenne. Chaque être humain a droit au bonheur, en autant qu'il s'en donne les moyens.

**LE 21 SEPTEMBRE DE 13H À 15H**

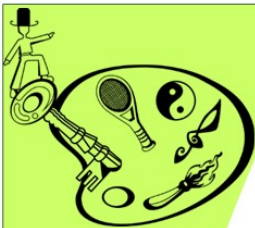
**À LA SALLE DES LIONS**

16, RUE DES ÉRABLES ST-FLAVIEN G0S 2M0

**Kiosques sur place**

Inscription en ligne au  
<https://forms.office.com/r/E8daGtsi16>  
information 418 728-4402 poste 2





# Programme **ACCÈS-LOISIRS** Lotbinière

**CENTRE-  
FEMMES**  
DE LOTBINIÈRE

Le programme Accès-Loisirs vous permet de participer à un loisir **GRATUITEMENT** (familles, personnes seules, enfants).

La disponibilité des activités dépend des places offertes gratuitement par les organismes de loisirs.

**INSCRIPTIONS de 13h30 à 18h30**

**Automne**

**Jeudi le 15 septembre 2022**

## **POINTS DE SERVICES**

### **Centre-Femmes de Lotbinière**

139, rue Principale, St-Flavien  
(418) 728-4402

### **Maison de la famille de Lotbinière**

81, rue Rousseau, Saint-Apollinaire  
(418) 881-3486

## **CONDITIONS D'ADMISSIBILITÉ**

- Demeurer dans la MRC de Lotbinière
- Avoir un revenu avant impôt inférieur au seuil indiqué dans le tableau
- Fournir une preuve de revenu lors de l'inscription (rapport d'impôt, carte d'aide sociale, etc.)
- Se présenter en personne à un point de service le jour de l'inscription

**Tableau du seuil de faible revenu**

1 personne	27 514 \$
2 personnes	34 254 \$
3 personnes	42 111 \$
4 personnes	51 128 \$
5 personnes	57 989 \$
6 personnes	65 401 \$
7 personnes	72 814 \$

*Selon Statistiques Canada 2021*

### Témoignages

*« Avec mon budget, c'était impossible de penser s'inscrire à un loisir ou un sport.  
Maintenant avec le Programme Accès-Loisirs, j'ai la possibilité de le faire »*

*« J'ai toujours hâte de voir ce qui sera offert dans les municipalités »*

Programme inspiré par Accès-Loisirs Québec et coordonné par le Centre-Femmes de Lotbinière







# Saviez-vous que?

- Le Carrefour emploi Lotbinière offre des services en Immigration?
- Le Carrefour emploi Lotbinière offre aussi des activités interculturelles pour tous les résidents de notre MRC?
- Que nous accompagnons les municipalités dans leurs démarches d'accueil auprès des nouveaux arrivants?

**Basé à Saint-Agapit, le Carrefour offre ses services à l'ensemble de la MRC de Lotbinière.**

**Vous êtes, vous-même, une personne nouvellement arrivée ou tout simplement curieuse et voulez participer à nos activités? Contactez-nous!**

☎ 418 888-8855  
[www.carrefouremploilotbiniere.com](http://www.carrefouremploilotbiniere.com)

Avec la participation financière de :



## 32<sup>e</sup> Congrès Alcooliques Anonymes

District 89-05 | Lévis  
 Avec la participation d'Al-Anon

**9-10 septembre 2022**

**Juvénat Notre-Dame**  
 30, rue du Juvénat, Lévis (3c) G6W 7X2

### Deux jours de partages AA inspirants

**Bienvenue à tous!**

**Vendredi 9 septembre**

18 h 30	Inscription
19 h 00	Ouverture du congrès
19 h 15	Partage AA
20 h 30	Partage AA

**Samedi 10 septembre**

9 h 00	Inscription
10 h 00	Partage AA
11 h 15	Partage Al-Anon
12 h 00	Dîner
13 h 30	Partage de couple AA
15 h 00	Partage AA
16 h 00	Partage de couple AA et Al-Anon
17 h 30	Souper
19 h 00	Partage AA
20 h 15	Decompte
20 h 30	Partage AA

Contribution suggérée **7\$**

Plus jamais seul

www.aa89.org  
 desh2005@hotmail.com  
 alanon-alateen-quebec-est.ca  
 1 844-725-2666

Espaces disponibles pour motoneiges (sans service)

### ALCOOLIQES ANONYMES DE LÉVIS (AA)

Si l'alcool cause des problèmes dans votre vie, contactez les AA. Nous sommes des alcooliques aidant d'autres alcooliques à devenir abstinents

**Horaires :** 7 jours/semaine, 24 heures/jour.

**Ville :** Lévis

Lévis et MRC de Bellechasse

**Territoire :** Lévis et MRC de Bellechasse

**Téléphone :** 1 866 376-6279

**Site WEB :** www.AA89.org



### Le comité de défense des droits des aînés de Lotbinière a maintenant son logo et sa page facebook

Carrefour des personnes âgées de Lotbinière et son comité de défense des droits des aînés est fier de présenter son logo et sa page facebook.

Le logo a été inspiré par le ruban mauve qui est le symbole de la lutte contre la métraitance des aînés. Les symboles de la sagesse, la justice, la prudence et la protection sont représentés par le bouclier. Finalement, le signe de l'entraide est illustré par les deux personnages à travers le ruban.

Le comité vous invite à aller visiter la page facebook et la partager pour nous aider à sensibiliser les aînés et la population aux droits des aînés et à cultiver la bienveillance.



**propos du comité de défense des droits des aînés de Lotbinière**

Le comité est composé d'aînés bénévoles qui s'y concertent pour une meilleure reconnaissance des droits des aînés. La création de la page facebook ainsi que le logo est une action à réaliser dans le nouveau plan d'action du comité.





## MOTS CROISÉS

	A	B	C	D	E	F	G	H
1								
2								
3								
4								
5								
6								
7								
8								
9								
10								
11								
12								

### HORIZONTALEMENT

- Qui n'ont rien de bon.
- Qui n'est pas abîmé.
- Arriver sur le tarmac.
- A ricané. Il coule en Irlande.
- S'encroûte.
- Immobilisai le bateau.
- Ferme en Amérique. Platine au labo.
- Une voix de femme. Conseiller principal d'éducation.
- Démonstratif. Exceptionnel.
- Doté de sabots.
- Prise en remorque. Fin de verbe du premier groupe.
- Il pousse dans le mauvais sens. Familièrement très fatigué.

### VERTICALEMENT

- N'admit pas. Authenticité de propos.
- Pénètre dans la pièce. Grand boxeur. Opus abrégé.
- Barbant. Mot d'accord.
- Blonde qui peut se faire siffler. Blessé par le taureau.
- Il fait passer du 38 pour du 42. Ville du pruneau.
- Se cacher (se). Vin renommé.
- Autre nom de l'Irlande. Hélés, interpellés.
- Grand calme. Elle s'étend sur plusieurs siècles.

## SUDOKU

	2					3	6	
		5		2		4	8	
9		7	3					
			1		6			8
		9				7		
2			8		7			
					4	8		6
	7	8		6		5		
	9	6					4	

## JEU DU MOIS

### Roméo

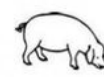
Roméo est un petit chat.  
Roméo a mis un chapeau.  
Roméo roule sur son vélo.  
Roméo va au resto de son ami Coco le corbeau.  
Au resto, Roméo joue du piano pour les oiseaux  
qui partent pour Mexico.



#### 1 Entoure Roméo.



#### 2 Entoure l'ami de Roméo.



#### 3 De quel instrument joue Roméo ?



#### 4 Coche la bonne réponse :

- C'est le resto de
- Coco l'escabeau.
  - Coco le corbeau.
  - Coco le crapaud.

#### 5 Où partent les oiseaux?



# Pic-bois l'artisan

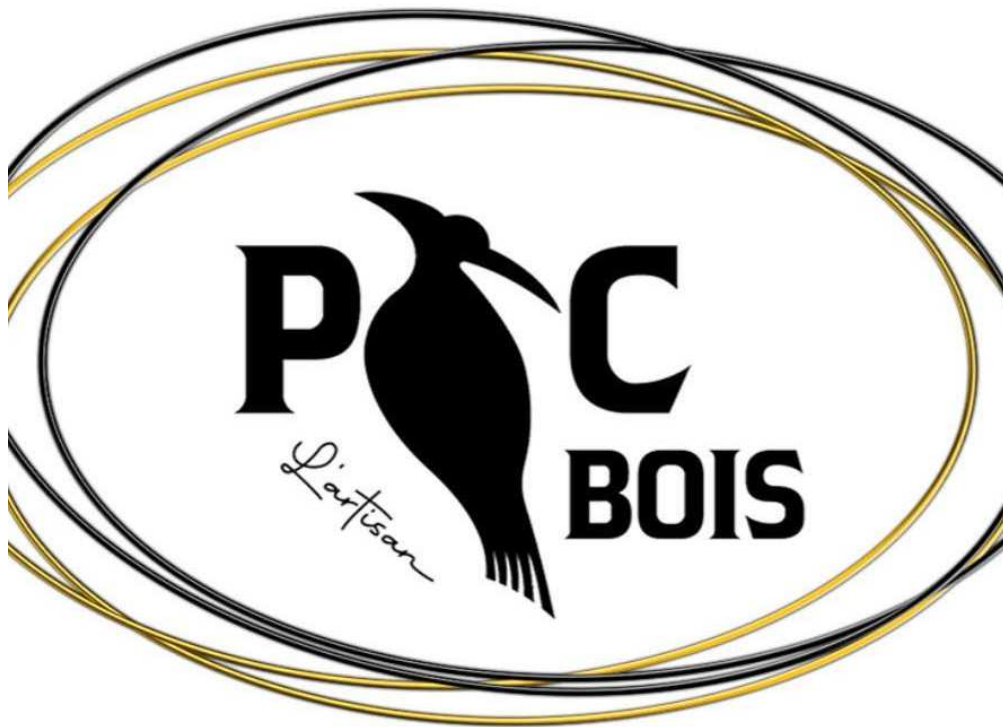
La Boutique-cadeaux-déco-meubles  
artisans et revalorisés

[www.picboislartisan.com](http://www.picboislartisan.com)

2584 Rue Principale, Saint-Édouard-de-Lotbinière

GOS IYO

819-266-2198





**COIFFURE**  
**JOSIANE PILOTE**

JOSIANE PILOTE  
COIFFEUSE-STYLISTE  
propriétaire

SERVICE PERSONNALISÉ et COURTOIS  
AMBIANCE DÉCONTRACTÉE  
Coupes (Femmes, hommes et enfants)  
Coloration, mèches, etc.

Sur rendez-vous  
**418 703-0572**  
210, rue Bergeron, Saint-Édouard-de-Lotbinière

SALON *Danielle*

Danielle Bernard, coiffeuse  
Tél. : **418 796-2280**

2401, Principale  
Saint-Édouard-de-Lotbinière  
G0S 1Y0

*L'Audace*  
COIFFURE

Nancy Parent, coiffeuse  
Tél. : **418 703-0633**

146, route Leclerc, St-Édouard G0S 1Y0

**Coiff Caly-T**

108, Castonguay  
St-Édouard-de-Lotbinière  
QC G0S 1Y0  
**418 796.2900**

**COIFFURE**  
*de France*

sur rendez-vous

**418-571-2289**  
**418-703-0566**

Marie "Beauté" Esthétique  
Soin facial, épilation, électrolyse  
manucure, pédicure gel  
418-796-1348

*Marianne Daigle*

187 Beaudet  
St-Edouard de Lotbinière

*Salon Caly-T*  
418 796.0020  
Prop.: Lina Trépanier

2555, Principale  
St-Édouard QC  
Esthétique & Bronzage  
Laser & IPL

**Jeannette Schurch**  
MEMBRE DE FQMM

**Clinique Massothérapie**

Californien - Shiatsu  
Hygiène des oreilles - Pressothérapie

Information et rendez-vous :  
**(418) 796-2351**

120, Castonguay  
Ste-Édouard de Lotb. Qué.  
G0S 1Y0

**Vitrerie**  
*Jacques Simoneau inc.*  
Portes et fenêtres

Jacques Simoneau  
propriétaire

Tél.: 418 728-3894  
Cell.: 418 955-8611

Vente, installation et réparation de portes et fenêtres  
Douche de verre thermos, miroir et autre.

Résidentiel et commercial  
303, rue St-Joseph, Laurier Station Qc G0S 1N0

**Garage**  
**YVON PARADIS INC.**

VENTE ET ACHAT VOITURES USAGÉES  
PEINTURE - DÉBOSELAGE - PARE-BRISE  
MÉCANIQUE

2201, rue Principale,  
St-Édouard, Lotb. G0S 1Y0

Fax : **(418) 796-2970**  
Tél. : **(418) 796-2518**





*Technicienne en hygiène et soins  
des pieds*

*Rebecca Auger*  
*membre associé des*  
*naturopathes du Québec*

À votre domicile

418-796-2296  
418-728-7093

*Les Doigts de Fée*  
bureau ou votre domicile

*Hélène Lauzé*  
couturière diplômée

Soins de Pieds (Diplômée ANQ)  
**418 926 2539**

342 rue Barbin  
Sainte-Croix Lotbinière, QC

**Transport scolaire**  
*Emilius Lemay inc.*

- Voyage de groupe longue distance
- Suspension pneumatique
- Sièges de tissu
- Porte-bagages intérieur /extérieur

**Pour informations :**  
**Tél : 418 796-2880**  
**Cell : 418 554-2880**

Daniel Lemay, propriétaire

**François Gagné, CPA, CGA**

**COMPTABILITÉ**

Cabinet de comptable professionnel agréé

**418-415-8001**



**RECYCLE AUTOS**  
**2000 INC.**

**Spécialité:**

- Autos d'occasion
- Pièces usagées et neuves
- Redressement de châssis
- Service mécanique
- Carrosserie

1504, St-Charles, Saint-Édouard de Lotb. G0S 1Y0  
recycleautos@globetrotter.net  
T: 418 796-3400 · 1 866 790-3400  
F: 418 796-1349


**LAVE AUTO DANIEL PAQUET**

146 rue Olivier  
Bureau 100  
Laurier-Station (Québec)  
G0S 1N0

Tél. : **418.728.9001**

**Discount**  
Location d'autos et camions

[f laveautodanielpaquet](#)



**L'Acadien  
Bricoleur**

stedouard@acadienbricoleur.com  
Téléphone: 418 796-2011



**Multi-Services  
LOTBINIÈRE**

**Florine Gatepaille**  
1679, rang Saint-Charles  
Saint-Édouard de Lotbinière  
(Québec) G0S 1Y0  
418 933-9054  
info@multi-serviceslotbiniere.com

Pour vos travaux domestiques  
et entretiens divers



**AUDREY TROTTIER**  
Hygiéniste en soins des pieds

Soins des pieds  
Poses d'ongles  
Manucures  
Pédicures

2676 rue principale  
St-Édouard de Lotbinière  
G0S1Y0  
audrey.soin@hotmail.ca

**418-728-8185**

**SOINS DES PIEDS :**

- Ongles incarnés
- Cors
- Durions
- Œil de perdrix
- Ongles épais
- Cornes
- pédicures

...  
**MAINS:**

- poses d'ongles
- résines et poudres
- vernis
- gell

Votre rendez-vous



**AUDREY TROTTIER**  
Hygiéniste en soins des  
pieds







### Excavation

Raymond Lemay & Fils inc.

- Travaux d'excavation
- Terrassement
- Vente de ripe de bois franc sec

R.B.Q.: 1891-9035-00



**796-2040**

### Déneigement

R. Lemay inc.

- Déneigement
- Transport en vrac



### Forestier G.S.

- Travaux forestiers sylvicole et commercial
- Service de technique
- Transport
- Mesurage de bois
- Drainage forestier
- Abatteuse multifonctionnelle
- Excavation forestière

CELL : 418 728-1636



### LES ENTREPRISES DENYS HAMEL INC.

Entrepreneur général en construction et en rénovation résidentielle et commerciale

Tel.: 418.831.9692  
Télec.: 418.831.0530

denyshamel@hotmail.com  
2216 ch.Filteau, Lévis, QC G7A2N4

lesentreprisesdenyshamel.com

### ALTERNATEUR LEMAY

VENTE & RÉPARATION



Alternateur/ Démarreur/ Batterie

154, de la Station,  
Laurier-Station (Qc) G0S 1N0

418-728-3819

### EXCAVATION Ghislain Castonguay

418 563-2682

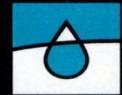
Location de mini pelle  
2626, Principale, St-Édouard

TRAVAUX D'EXCAVATION ET DRAINAGE AVEC LASER  
TRANSPORT: SABLE, TERRE, GRAVIER, TUFF  
DÉNEIGEMENT

### Plomberie

Chauffage

### SERVI-POMPE



402, Route St-Joseph, Laurier- Station

Tél.: (418) 728-4405

Cell.: (418) 520-2004

www.servipompe.com  
servi-pompe.sp.inc@hotmail.com



CONSTRUCTION CHRISTIAN DEMERS

RÉSIDENTIEL | COMMERCIAL | AGRICOLE

CHRISTIAN DEMERS

C 581 996-3580

T 418 796-0060

ConstructionChristianDemers@gmail.com

148, RUE FAUCHER  
SAINT-ÉDOUARD-DE-LOTBINIÈRE  
(QUÉBEC) G0S 1Y0

5707-2084-01

### MODEL ENTREPÔT

PLANCHERS DE BOIS FRANC ET D'INGÉNIERIE

115, rue Lauzé, St-Édouard-de-Lotbinière. G0S 1Y0

418 796-3012

Balance d'inventaire, fins de lots (légers défauts)

Hugo Lemay, propriétaire  
Cell.: 418 654-8969

model.entrepot@hotmail.com



SNACK BAR  
Sainte-Croix  
CRÈMERIE



Casse-croûte  
Frites maison



Salle à manger - Grande terrasse  
Tables à pique-nique

418 926-3030

6087, rue Principale - Ste-Croix - Qc G0S 2H0



### ÉQUIPRO

LOCATION ET VENTE D'OUTILS

Yannick Desrochers

T 418 728-4421 |  
yd@locationequipro.ca

167, boul. Laurier, Laurier-Station QC G0S 1N0





**SARAH-SOPHIE GOURDE, BAA, PL.FIN**

**Conseillère en Sécurité Financière**

*Partenaire de Groupe Financier Horizons*

**Représentante en Épargne Collective**

*Inscrit auprès d'Excel Gestion Privée*



**BEAUDOIN LAFRANCE**

GESTION DU PATRIMOINE

☎ Bureau : 418 834-1008 poste 208

📍 Beaudoinlafrance.com

📍 579 Rte du Président-Kennedy, Lévis, Qc. G6C 1J8

**FRANCIS LEBLANC**  
St-Antoine-de-Tilly, Qc

Peinture, plâtrage, céramique,  
peinture de toiture, etc.

Pinceaux et fusil à air

Tél. : 581.989.2449  
frank6908@hotmail.fr  
RBQ : 5726-6694-01

ASSURANCES  
**Pérusse**  
CABINET EN ASSURANCE DE DOMMAGES

ASSURANCES

Habitation  
Entreprise  
Automobile  
Agricole

[www.assurancesperusse.com](http://www.assurancesperusse.com)  
[info@assurancesperusse.com](mailto:info@assurancesperusse.com)

418 701-3270  
243, rue Laroche, Sainte-Croix G0S 2H0



**Solusimple**  
ASSURANCES

**AssurExperts**  
**GAUTHIER & ASSOCIÉS**  
Cabinet en assurance de dommages

**KEVEN DESROCHERS et PIERRE-LUC DAIGLE**

Courtiers en assurance de dommages

**JORDAN OUELLET**

Courtier en assurance de dommages des particuliers

**Commercial | Agricole | Cautionnement  
Construction | Auto-habitation**

[info@solusimple.ca](mailto:info@solusimple.ca)

**Téléphone 418 728-3556**

Télécopieur 418 728-3155

355, boulevard Saint-Joseph,  
Laurier-Station (Québec) G0S 1N0







**Stéphanie  
Langlois**

NOTAIRE & CONSEILLÈRE JURIDIQUE

**Saint-Édouard** 418 796-2052

**Québec** 418 658-4335

» slanglois@notarius.net

**langloisnotaire.com**



guylainemichaudopticienne.com

- EXAMEN VISUEL PAR DES OPTOMÉTRISTES
- DÉPISTAGE DE MALADIES OCULAIRES
- VERRES DE CONTACT • MONTURES MODE

**FORFAIT À PARTIR DE 119\$ VERRES ET MONTURE**

167-A, boul. Laurier, Laurier-Station 418 728-5473



**8002, Rte Marie-Victorin  
Leclercville, Qc G0S 2K0**

Propriétaires :

Johanne Paquet  
Charles-Étienne Beaudet

819 599.9995

lesainteemmelie

lesainte-emmelie@videotron.ca



**FOOD TRUCK**

FESTIVAL | ÉVÈNEMENT PRIVÉ & CORPORATIF

418-926-3244 0

info@restobarlecube.ca

Suivez nous sur Facebook



**LE CUBE**

FRAICHEUR | SAVEURS | DISTINCTION

**Commande En Ligne Service De Livraison Service Traiteur**

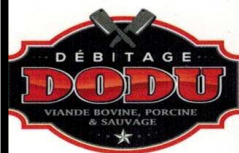
www.restobarlecube.ca

418-926-3244 0

Suivez nous sur Facebook

info@restobarlecube.ca

400, route laurier Ste-Croix



**Jean-Philippe Garneau**

Propriétaire

418 703-4850

418 571-4850

119, rue Lauzé, Saint-Édouard-de-Lotbinière  
(Québec) G0S 1Y0

Suivez-nous!



# Jacques Gourde

Député de Lévis-Lotbinière



Au plaisir de vous servir !

418-836-0970  
2677, route Lagueux  
Lévis, G6J 1B7



## RESTO DU BOIS CLAIR

418 796-3101

MENUS DU JOUR, PIZZAS, PRODUITS MAISON



restoboiscclair@yahoo.com



LES VOYAGES  
INTERCONSEIL  
Un monde d'agriculture

Siège social  
T 418 796.3060  
2597, rue Principale  
Saint-Édouard (Québec) G0S 1Y0  
Permis du Québec : 700537

VOYAGES  
CÔTE-DES-NEIGES  
Le monde s'offre à vous!

Suzanne Michaud, Directrice  
T 418 796.3060  
SF 888 740.3060  
suzanne@interconseil.com  
www.bonitour.com/suzanne

