

Le Bavard

de St-Edouard

*S'informer
pour se développer*



TABLE DES MATIÈRES

Saint Valentin	1
Table des matières, index partenaires	2
Équipe du bavard, date de parution et tarification	3
Pensée du mois, Quoi faire, messes,	4
Beaudoin Lafrance gestion du Patrimoine	5
Le conseil vous informe	6-7
Pompiers	8
Soirée dansante	9
Aide à la décision	10-11
Recette	12
Qui est Cupidon	13
Journée hivernale loisirs St-Édouard	14
FADOQ	15
Yoga	16
Express Ste-Foy, Regroupement des jeunes de Lotbinière	17
Député Jacques Gourde, Coop Lotbinière	18
Course de bazous Issoudun	19
Quiz	20
jeux	21
Solutions des jeux	22
Nos partenaires	23-28



INDEX DES PARTENAIRES

Santé et Beauté page 23-24

Rébecca Auger	Audrey Trottier
Salon Caly-T	Salon Danielle
Marie Beauté esthétique	Coiffure Josianne Pilote
Coiff Caly-T	L'Audace coiffure
Guylaine Michaud	

Restaurants page 24

Boucanerie Del Tonio	Le Bois Clair
Le Sainte-Emmélie	Snack bar Sainte-Croix

Construction-Rénovations page 25-26

Excavation R. Lemay	Excavation Ghislain Castonguay
Entreprises Denis Hamel	Multi Services Lotbinière
Home Hardware	Equipro
Model Entrepôt	Servi-pompe
Vitrierie Jacques Simoneau	Groupe Castonguay
Forestier G.S.	

Automobiles Transport page 26

Garage Yvon Paradis	Alternateur Lemay
Recycle autos 2000 inc.	Lave-Auto Daniel Paquet

Services financiers page 27-28

Assurances Pérusse	Solu simple assurances
Beaudoin Lafrance page 5	Judith Lajoie Re-Max
Stéphanie Langlois notaire	Mathieu Levesque Lafond courtier hypothécaire
Rose Fréchette-Jobin comptable	

Autres services page 28

Voyages Inter Conseil	42 espace locatif
Débitage Dodu	Eric Nadeau service parasitaire

L'ÉQUIPE DU BAVARD

Michel Latour, président (581-994-9611)
Fernande Simoneau, secrétaire (418-796-2186)
Johanne Poulin, trésorière (581-888-8752)
Sylvie Levesque, rédactrice (418-570-5903)
Diane Lachance, administratrice (418-703-0743)

Vous pouvez déposer votre correspondance, vos annonces ou toute autre documentation ou demande dans la boîte sécurisée à l'entrée du bureau municipal ou les envoyer par courriel à l'adresse suivante:

lebavard1974@gmail.com

Nous vous demandons d'inscrire votre nom et votre numéro de téléphone dans vos correspondances



LES PARUTIONS

**La tombée est toujours
le 15 du mois courant
pour une parution à la fin du mois.
(selon l'espace disponible , premier
arrivé, premier servi!)**

**Les annonces doivent être payées
avant la date de tombée.**



Tarifs en vigueur à compter du 1^{er} février 2024

POUR UNE PUBLICITÉ	TARIF
Une annonce 8 cm X 3 cm	10.00\$
1/2 page	15.00\$
1 page	25.00\$
Organismes sans but lucratif Mouvements communautaires	1 page gratuite/mois
Carte d'affaires/espace	50.00\$/année
Abonnement	45.00\$/année

LA PENSÉE DU MOIS

Avec le temps, j'ai réalisé
que la personne dont j'aurai
toujours besoin c'est moi.
C'est pourquoi je dois toujours
prendre soin de moi,
parce que c'est moi, la
personne avec qui je vais
passer toute ma vie.

- Giorgia Stella -

LES GAGNANTS CLUB OPTIMISTE

Décembre 2024

Crédit voyage: Stéphanie Langlois et Raphaël

Auger de St-Édouard

100\$: Patrick Bélanger et Marie-Claude Trépanier de St-Édouard

75\$: Resto du Bois Clair de St-Édouard

QUOI FAIRE ?

Fermières: Prochaine rencontre mensuelle **4 février 2025**
Ateliers créatifs tous les lundis 13:30 hres
Pour inscriptions contacter: Sylvie Levesque 418-570-5903

Lucie Dufour 418-926-3441

FADOQ: 12 février 2025 à 17h30 Resto du Bois Clair (St-Valentin)

Les Messes

Dimanche le 16 février, 11h00:

Aurore, Louis & Gérard Turcotte
Défunts famille Louis Turcotte

Vendredi le 21 février, 14h00:

Jacques Coulombe
Anselme Lauzé





BEAUDOIN LAFRANCE

GESTION DU PATRIMOINE INC.

Cabinet de services financiers

- *Assurance de personnes*
- *Courtage hypothécaire*
- *Gestion du patrimoine*
- *Assurance collective pour PME*



info@beaudoinlafrance.com



beaudoinlafrance.com

Notre équipe de passionnés :



579, Président-Kennedy
Lévis (QC) G6C 1J8
418 834-1008

301-3000, Alexandra
Québec (QC) G1E 7C8
418 627-3232

Un partenaire pour les affaires, un soutien pour la vie.

RÉSUMÉ DES PRINCIPALES DÉCISIONS DU CONSEIL MUNICIPAL

SÉANCE ORDINAIRE DU 2 DÉCEMBRE 2024



Adoption du procès-verbal de la séance du 4 novembre 2024.

Approbation des comptes du mois, des factures à payer et dépôt du rapport budgétaire en date du 29 novembre 2024.

Dépôt de la proposition budgétaire.

Renouvellement de l'adhésion 202 à l'association des travaux publics d'Amérique au coût de 172.46\$ taxes incluses.

Adoption du projet de règlement #2024-104 modifiant le règlement #100-010-201-01 relatif au traitement des élus.

Adoption du budget de représentation du maire 2025 au montant de 500.00\$.

Adoption du règlement #2024-103 relatif à la gestion contractuelle.

Adoption du règlement #2024-106 relatif à la régie interne des séances du conseil municipal de St-Édouard.

Approbation du projet Télus pour l'installation d'une tour de télécommunication.

Autorisation de destruction d'archives municipales selon la liste donnée.

Migration des services informatiques vers la MRC de Lotbinière.

Octroi de contrat de gré à gré à Avizio Experts-conseils pour une caractérisation environnementale au coût de 12 260.00 taxes en sus et conforme au devis.

Adoption du projet de règlement #2024-107 règlement relatif à l'exercice du droit de préemption sur un immeuble du territoire.

Adoption des changements de périodes de gardes des pompiers/pompières.

Prise en compte des besoins des personnes handicapées dans les mesures d'urgence en cas d'évacuation.

Demande d'intervention et d'entretien des cours d'eau à la MRC de Lotbinière.

Adoption du règlement #2024-611 relatif à la démolition d'immeubles.

Achat de bande protectrices pour la patinoire au coût de 8 295.00\$ taxes en sus.

Achat d'un souffleur pour la patinoire au coût de 9 198.00\$ taxes incluses.

SÉANCE EXTRAORDINAIRE DU 19 AOÛT 2024

Octroi de contrat sur appel d'offres au service électronique d'appel d'offre (SEAO) pour la construction d'une dalle de béton pour une patinoire octroyé à Excavation R. Lemay au coût de 302 018.00\$ taxes en sus et conforme au devis.

Autorisation de signature et de dépôt d'une demande d'aide financière au programme d'aide à la voirie locale – redressement (PAVL-R).

Octroi de contrat de gré à gré à Tétratech pour assistance technique au coût de 18 200.00 avant taxes et conforme au devis.

Achat d'équipement pour le Dodge RAM 3 268.00\$ taxes en sus.

SÉANCE ORDINAIRE DU 16 DÉCEMBRE 2024 20H00

Présentation et adoption du budget 2025.

Présentation et adoption du programme triennal d'immobilisation.

SÉANCE ORDINAIRE DU 16 DÉCEMBRE 2024 20H30

Adoption du premier projet de règlement #2025-100 décrétant les diverses compensations, taxes et tarification pour l'année 2025.

Résolution de concordance relativement à un emprunt par billet au montant de 477 300\$ qui sera réalisé le 15 janvier 2025.

Adoption du règlement #2024-104 relatif au traitement des élus.

Modification de l'éclairage au terrain des loisirs et demande de subvention à Hydro-Québec.

Adoption du règlement #2024-107 règlement relatif à l'exercice du droit de préemption sur un immeuble du territoire.

Adoption du règlement #2024-108 règlement autorisant la conclusion d'une entente modifiant l'entente relative à la cour municipale commune de la MRC de Lotbinière.

Octroi de contrat sur invitation pour une étude géotechnique en vue d'un dépôt pour des certificats d'autorisation remis à Englobe au coût de 52 462.90\$ taxes incluses et conforme au devis.

Octroi de contrat de gré à gré à groupe Castonguay pour le changement de l'éclairage au terrain des loisirs au coût de 53 245.00\$ taxes incluses.

Renouvellement du contrat d'entretien et soutien des applications (CESA) pour le logiciel Première Ligne.

Pour plus d'info, vous pouvez consulter les procès-verbaux sur le site internet de la municipalité



Le 15 janvier 2025

Bonjour à vous tous citoyennes et citoyens de Saint-Édouard,

Voici un résumé de l'année 2024 de votre Service de Sécurité Incendie

Nous sommes intervenus 30 fois en 2024

- 2 x feu de résidence
- 12 x pour alarme incendie
- 1 feu de véhicule
- 1 feux de cheminée
- 1 x feu de rebut (herbe)
- 5 x installation électrique
- 2 x assistance aux ambulanciers
- 6 x en entraide soit pour Lotbinière et/ou St-Croix

Ceci est dans la moyenne annuelle des dernières années.

5 pompiers ont commencé leur cours pompier 1 en 2024 selon les exigences requis pour exercer au sein d'un service incendie pour une durée de 18 à 24 mois de cours et si tout se déroule comme prévu trois pompiers termineront leurs cours en Juin 2025.

2 pompiers vont suivre leurs cours d'officier en 2025 selon les exigences car nous devons préparer la relève pour le futur.

6 ou 8 pompiers devraient suivre leurs cours d'opérateur d'autopompe en 2025 selon les exigences.

2 pompiers nous ont quittés en 2024, merci à Daphné Lafrenière et Hugo Drolet pour votre implication au cours de ces années.

Nous avons instauré en 2023 deux pratiques par mois soit le 2e mardi ou jeudi du mois le soir et le 4e dimanche du mois le matin et le tout est maintenant bien en place.

Après 7 mois de travail pour trouver une unité urgence usagé et en bonne condition, nous avons reçu notre unité d'urgence le 12 février 2024.

SOIREE



DE

DANSE COUNTRY



L'association des pompiers de Saint-Édouard-de-Lotbinière vous invite à une soirée dansante avec la compagnie **Winslow Dancers**. Musique Country et autres succès populaires vous attendent.



26 AVRIL

19H00

À LA SALLE MUNICIPALE
DE SAINT-ÉDOUARD-DE-LOTBINIÈRE

20\$

Les profits de la soirée serviront à financer le projet de cour d'école à du Chêne.

DJ
Danse en ligne
Cours de danse
Bar sur place
Argent comptant

16 ans +

BILLETS EN VENTE À COMPTER DU **30** JANVIER

POUR VOUS PROCURER VOS BILLETS, VISITEZ

winslowdancers.com



MALADIES RESPIRATOIRES INFECTIEUSES (telles la grippe ou la COVID-19)

Aide à la décision

Pour protéger votre santé et celle des autres

Les maladies respiratoires infectieuses se transmettent très facilement.

Elles peuvent circuler toute l'année, mais plus particulièrement de la fin de l'automne au début du printemps.

Les symptômes et leur gravité peuvent varier en fonction de l'âge et de l'état de santé.

Les principaux symptômes sont les suivants :

- fièvre (pour les enfants, consultez Quebec.ca/GrippeRhumeGastro);
- toux (nouvelle ou aggravée);
- mal de gorge;
- congestion nasale.

Certaines mesures de protection et d'hygiène peuvent aider à prévenir la transmission :

- procédez souvent à l'hygiène des mains;
- toussiez et éternuez dans le pli de votre coude;
- nettoyez et désinfectez votre environnement immédiat, par exemple la surface des meubles, les comptoirs, les poignées de portes et les interrupteurs;
- n'hésitez pas à porter un masque dans les lieux publics achalandés si vous êtes vulnérables aux infections respiratoires (personnes âgées, enceintes, immunodéprimées et celles avec une maladie chronique);
- augmentez la ventilation, par exemple en ouvrant les fenêtres quelques minutes.

Lorsqu'un vaccin est recommandé contre une infection ou une maladie, faites-vous vacciner. C'est la meilleure façon de vous protéger et de protéger les autres.

Consultez Quebec.ca/CampagneVaccination

Quebec.ca/GrippeRhumeGastro

Votre
gouvernement

Québec

SI VOUS AVEZ DES SYMPTÔMES D'INFECTION RESPIRATOIRE, consultez ce tableau pour vous aider à prendre la meilleure décision pour vos proches et vous.

Je n'ai pas de fièvre, mais j'ai les symptômes suivants :

- congestion nasale;
- toux (nouvelle ou aggravée);
- mal de gorge.

DÉCISION

Je porte un masque et je garde mes distances avec les autres.
J'évite les contacts avec les personnes vulnérables et les événements sociaux non essentiels.
Je privilégie les activités à distance.
Je consulte le guide d'autosoins des maladies respiratoires infectieuses : Quebec.ca/GrippeRhumeGastro.
Je consulte un pharmacien ou une pharmacienne, au besoin.

J'ai de la fièvre et j'ai les symptômes suivants :

- toux (nouvelle ou aggravée);
- mal de gorge;
- congestion nasale;
- douleurs musculaires ou articulaires;
- fatigue extrême;
- maux de tête.

DÉCISION

En plus des recommandations ci-haut, je reste à la maison.
La plupart des personnes infectées guérissent sans traitement particulier.
Consultez le Quebec.ca/GrippeRhumeGastro.
Si vous avez des inquiétudes, appelez Info-Santé 811, option 1.

J'ai des symptômes d'infection respiratoire et je fais partie des groupes présentant un risque d'avoir des complications (bébés de moins de 6 mois, personnes âgées de 60 ans et plus, enceintes, immunodéprimées ou atteintes d'une maladie chronique).

DÉCISION

J'appelle Info-Santé 811, option 1.
Je suis les recommandations qui me sont données selon l'évaluation de mon état de santé ou celui de mon proche.
En présence d'autres personnes, je porte un masque.
Je prends rapidement rendez-vous pour me faire dépister : Quebec.ca/PointServiceLocal.

J'ai des symptômes et je suis dans l'une des situations suivantes :

- douleur qui augmente ou persiste quand je respire;
- fièvre qui augmente ou persiste depuis plus de 5 jours;
- symptômes qui s'aggravent ou ne s'améliorent pas après 7 jours.

DÉCISION

Je consulte mon médecin dans les meilleurs délais.
Si je n'en ai pas, je visite Quebec.ca/GuichetAccès.
En présence d'autres personnes, je porte un masque.
En cas de doute, je communique avec Info-Santé 811, option 1.

Je suis dans l'une des situations suivantes :

- difficulté à respirer qui persiste ou qui augmente;
- lèvres bleues;
- douleur intense à la poitrine;
- douleur intense à la tête qui persiste ou qui augmente;
- somnolence, difficulté à rester éveillé;
- confusion, désorientation;
- convulsions (le corps se raidit et les muscles se contractent de façon saccadée et involontaire);
- absence d'urine depuis 12 heures, soit intense;
- fièvre chez un enfant qui semble très malade, qui manque d'énergie et qui refuse de jouer;
- fièvre chez un bébé de moins de 3 mois.

DÉCISION

Je me rends sans attendre à l'urgence.
Si j'ai besoin d'aide, j'appelle le 911.

L'information contenue dans ce document ne remplace en aucun cas l'avis d'un professionnel ou d'une professionnelle de la santé. Si vous avez des questions concernant votre état de santé, appelez Info-Santé 811, option 1 ou consultez un professionnel ou une professionnelle de la santé.

GASTRO-ENTÉRITE

Aide à la décision

Pour protéger votre santé et celle des autres

La gastro-entérite peut être causée par un virus, une bactérie ou un parasite.

Le norovirus cause le plus souvent la gastro-entérite chez les adultes alors que le rotavirus est plus fréquent chez l'enfant.

Les principaux symptômes de la gastro-entérite sont les suivants :

- diarrhée: au moins trois selles liquides ou semi-liquides par période de 24 heures ou selles plus abondantes et plus fréquentes que d'habitude;
- crampes abdominales;
- nausées;
- vomissements;
- fièvre légère (dans certains cas);
- douleurs musculaires;
- perte d'appétit;
- changement de l'état général (faiblesse, somnolence, irritabilité, confusion).

Les symptômes de la gastro-entérite durent habituellement de 24 à 72 heures.

Une personne atteinte est généralement contagieuse en présence de symptômes et surtout au moment où ils sont les plus intenses.

Elle peut demeurer contagieuse quelques semaines après la disparition des symptômes.

Mesures pour prévenir et limiter la transmission :

- procédez souvent à l'hygiène des mains, à l'eau et au savon de préférence;
- nettoyez et désinfectez le siège des toilettes et les surfaces ou les objets qui pourraient être contaminés par des selles ou des vomissements;
- faites vacciner les jeunes enfants contre le rotavirus. C'est le meilleur moyen de les protéger.

Quebec.ca/GrippeRhumeGastro

Votre
gouvernement

Québec

SI VOUS AVEZ DES SYMPTÔMES DE LA GASTRO-ENTÉRITE,

consultez ce tableau pour vous aider à prendre la meilleure décision pour vos proches et vous. S'il s'agit de la diarrhée du voyageur, communiquez avec Info-Santé 811.

J'ai de la diarrhée depuis moins de 48 heures sans autres symptômes associés et ma condition générale est bonne.

DÉCISION

J'ai probablement un dérangement intestinal passager.

Une alimentation équilibrée devrait enrayer les symptômes.

Au besoin, j'appelle Info-Santé 811, option 1.

J'ai de la diarrhée (au moins trois selles liquides ou semi-liquides ou selles plus abondantes et fréquentes que d'habitude pour une période de 24 heures) et j'ai les symptômes suivants :

- crampes abdominales;
- nausées;
- vomissements;
- perte d'appétit;
- fièvre légère;
- maux de tête;
- douleurs musculaires.

DÉCISION

J'ai probablement une gastro-entérite causée par un virus. Elle durera entre 24 et 72 heures.

Je reste à la maison jusqu'à la disparition des symptômes.

Je me soigne à la maison.

Je vérifie comment me réhydrater et m'alimenter : Quebec.ca/GrippeRhumeGastro.

Au besoin, j'appelle Info-Santé 811, option 1.

J'ai des symptômes de gastro-entérite et je fais partie des groupes présentant un risque d'avoir des complications (enfants de moins de 2 ans, personnes âgées de 65 ans et plus, femmes enceintes, personnes atteintes d'une maladie chronique).

DÉCISION

J'appelle Info-Santé 811, option 1.

Je suis les recommandations qui me sont données selon l'évaluation de mon état de santé ou celui de mon proche.

- J'ai de la diarrhée depuis plus de 48 heures sans amélioration et j'ai suivi les consignes pour me réhydrater et m'alimenter.
- J'ai de la diarrhée et de la fièvre depuis plus de 48 heures.
- J'ai des vomissements depuis plus de 48 heures sans amélioration et j'ai suivi les consignes pour me réhydrater et m'alimenter.
- J'ai de la diarrhée qui persiste depuis plus d'une semaine.

DÉCISION

Je consulte mon médecin dans les meilleurs délais.

Si je n'en ai pas, je visite Quebec.ca/GuichetAccès.

En cas de doute, je communique avec Info-Santé 811, option 1.

- J'ai beaucoup de sang dans les selles ou des selles noires.
- J'ai de la diarrhée avec une forte douleur abdominale.
- J'ai de la diarrhée, une forte soif et je n'ai pas uriné depuis plus de 12 heures.
- J'ai des vomissements fréquents qui ne diminuent pas après 4 à 6 heures.
- J'ai des vomissements qui contiennent des selles ou du sang (rouge ou ayant l'apparence du café moulu).
- Mon état général se détériore (faiblesse, somnolence, irritabilité, confusion).

DÉCISION

Je me rends sans attendre à l'urgence.

Si j'ai besoin d'aide, j'appelle le 911.

L'information contenue dans ce document ne remplace en aucun cas l'avis d'un professionnel ou d'une professionnelle de la santé. Si vous avez des questions concernant votre état de santé, appelez Info-Santé 811, option 1 ou consultez un professionnel ou une professionnelle de la santé.



RECETTE



Petits gâteaux fondants au chocolat

Quantité: 4

Préparation: 15 minutes

Durée totale: 28 minutes

Cuisson : 13 minutes

Ingrédients

2 carrés de chocolat mi-sucré de Baker's	2 oeufs
125 ml (1/2 tasse) de beurre	2 jaunes d'oeufs
250 ml (1 tasse) de sucre à glacer	90 ml (3/8 tasse) de farine
40 ml (2 1/2 c. à soupe) de garniture fouettée Cool Whip	

Préparation

1. Beurrer des ramequins ou moules à soufflé de 3/4 de tasse de capacité. Les déposer sur une plaque à pâtisserie.
2. Déposer le chocolat et le beurre dans un grand bol allant au four à micro-ondes et chauffer le tout 1 minutes à intensité élevé ou jusqu'à ce que le beurre ait fondu.
3. Battre la préparation au fouet jusqu'à ce que le chocolat ait complètement fondu. Ajouter le sucre et bien mélanger. Incorporer les oeufs et les jaunes d'oeufs, puis la farine. Répartir la préparation dans les ramequins.
4. Cuire les gâteaux de 13 à 14 minutes au four jusqu'à ce que leurs côtés soient fermes mais leur centre encore mou. Laisser reposer 1 minutes
5. Passer délicatement la lame d'un petit couteau autour des gâteaux pour les détacher des parois. Renverser les gâteaux sur des assiettes à dessert et retirer les moules. Couper chaque gâteau en deux. Garnir de Cool Whip et servir chaud.

BON
appetit



Saint –Valentin: mais qui est Cupidon?

Cupidon dans la mythologie....

Dans la mythologie romaine, Cupidon (du latin *cupido*, le désir) est l'équivalent du dieu grec de l'amour Éros. Il est le fils dévoué de Vénus, déesse de l'amour et de la beauté. Blessé de ses propres flèches, Cupidon tomba amoureux de Psyché, alors bannie par sa mère, jalouse de sa beauté infinie. Armé d'un arc et d'un carquois rempli de flèches, il est souvent représenté sous la forme d'un enfant ayant parfois les yeux bandés, symbole de l'aveuglement de l'amour.

Attention! si la flèche de Cupidon vous frappe en plein cœur, vous tomberez sous le charme de la première personne que vous rencontrerez.

L'Héritage de Valentin

Selon certains historiens, le célèbre Valentin pourrait faire référence à au moins sept saints de ce nom. Mais la palme reviendrait au prêtre Valentinus de Terni qui mariait en secret des jeunes couples malgré l'interdiction de l'empereur Claude II le Gothique, qui obligeait ses soldats à demeurer célibataires. Pendant son incarcération, il tomba amoureux de la fille aveugle du geôlier à qui il aurait envoyé un message signé « ton Valentin » avant sa mise à mort. En guise de martyr, il sera roué de coups et exécuté le 14 février 269. En 494, le pape Gélase Ier décida d'abolir les Lupercales et d'honorer la mémoire de Valentin en le déclarant saint patron des amoureux. Il décréta le 14 février comme étant le jour de l'année pour le fêter.

Mais c'est surtout au XVII^e siècle que Valentin devint populaire. William Shakespeare, dans Hamlet, fait alors chanter Ophélie:

Bonjour! C'est la Saint-Valentin.
Tous sont levés de grand matin.
Me voici, vierge, à votre fenêtre,
Pour être votre Valentine.
Alors, il se leva et mit ses habits,
Et ouvrit la porte de sa chambre;
Et vierge elle y entra,
Et puis jamais vierge elle n'en sortit.

par [Emmanuelle Virgili](#) Tremblant express



JOURNÉE HIVERNALE FAMILIALE 2025

Samedi 8 février

11h à 16h30

C'est la fête au village des cass' à rouleaux avec plusieurs activités gratuites pour toute la famille !

Jeux gonflables

Glissade

Tire sur la neige

Feu de joie

Chansonnier

À ne pas manquer :

**La toute première classique hivernale novice entre les Seigneurs de Lotbinière et les Éclaireurs de Saint-Romuald !
et**

Démonstration de patinage artistique CPA Sainte-Croix

**Service de bar et collations à prix familial (hot dog, jus, liqueur, chips, chocolat...)
au chalet des Loisirs**

Apportez vos traîneaux pour glisser !

Portez un « casque à rouleaux » et obtenez café ou chocolat chaud gratuit !

Stationnement chez PG Model (pas dans la rue)





UN GRAND

merci

À TOUS NOS COMMANDITAIRES

Nous tenons à remercier chaleureusement tous les commanditaires qui ont contribué à faire de la fête des 80 un grand succès.

Beaudoin, Ferland, Dupuis Ltée	Hamel Construction
Caisse Populaire Desjardins	Marie Beauté Esthétique
Cercueils Concept	Méto Laurier
Coiff Caly-T	Méto Ste-Croix
Construction Lemay Inc.	Proxim
Coopérative Covris	Recycle Auto 2000
Excavation R. Lemay & Fils Inc.	Resto du Bois Clair
Familiprix Laurier	Salon Caly-T
Familiprix Ste-Croix	SoluSimple
Grégoire et Desrochers	Stéphanie Langlois, notaire
Groupe Castonguay	Voyages Interconseil

RAPPEL : La Salle Municipale est disponible de 19h. à (7h.p.m.) le jeudi pour le shuffleboard et autres jeux et peut-être en après-midi; à surveiller.



S'épanouir en pratiquant le YOGA



*Apprendre et pratiquer diverses techniques de yoga:
postures et mouvements, respiration,
intérieurisation et détente.*

*Développer force et souplesse, tout en respectant
votre propre rythme.*

Cultiver de l'aisance au yoga et au quotidien.

**Professeure d'expérience
qui sait adapter les mouvements à vos besoins.**

St-Edouard

Yoga pour tous. Mardi 19h00.

Début : le 28 janvier.

**150\$ pour 12 cours
de 75 minutes.**

Contactez-moi pour réserver votre place!



(819)292-2142

yoga.nora.byrne@gmail.com
Professeure de yoga certifiée.

Destination vers Ste-Foy

Trajet	Ulramar Laurier-Station 102 rue Olivier	Laurier-Station 364 rue St-Joseph	Ste-Croix / Aréna 6377, rue Garneau	St-Antoine / Centre communautaire 945, de l'Église	St-Apollinaire rue de l'Église	rue Courchevel, Tim Hortons	Boul Guillaume Couture en face Home dépôt	Gare d'autocars de SteFoy	Hopital Laval coin Noël Carter	Cégep Ste-Foy coin de la Médecine	SteFoy / Myrand	Cégep Garneau coin Ste-Foy / Marois	Pavillon Alphonse Desjardins UL rue de l'université	Place Ste-Foy	Place de la Cité	Place Laurier	Boul Laurier / Église	Véhicule
#2		6h05	6h25	6h45	6h55	7h20	7h21	7h31	7h36	7h38	7h44	7h47	7h54	7h57	7h58	7h59	8h02	#1
#1	6h10	6h15			6h30	6h55	6h56	7h06	7h11	7h13	7h19	7h20	7h27	7h30	7h31	7h32	7h33	#2
#3	8h15	8h20			8h30	8h55	8h56	9h06	9h11	9h13	9h19	9h20	9h27	9h30	9h31	9h32	9h35	#2
#4	11h10	11h15			11h25	11h50	11h51	12h01	12h06	12h07	12h13	12h14	12h21	12h24	12h25	12h26	12h29	#3
#6	17h27	17h32			17h17													#1

Destination vers région Lotbinière

Trajet	Gare d'autocars de Ste-Foy	Hopital Laval coin Noël Carter	Cégep Ste-Foy coin de la Médecine	SteFoy / Myrand	Cégep Garneau coin Ste-Foy / Marois	Pavillon Alphonse Desjardins UL rue de l'université	Place Ste-Foy	Place de la Cité	Place Laurier	Boul Laurier / Église	Boul Guillaume Couture en face Home dépôt	rue Courchevel, Tim Hortons	St-Apollinaire rue de l'Église	St-Antoine / Centre communautaire 945, de l'Église	Ste-Croix / Aréna 6377, rue Garneau	Ulramar Laurier-Station 102 rue Olivier	Laurier-Station 364 rue St-Joseph	Véhicule
#1	7h06	7h11	7h13	7h19	7h20	7h27	7h30	7h31	7h32	7h33			8h30			8h15	8h20	#1
#5	13h00	13h03	13h05	13h11	13h12	13h19	13h22	13h23	13h24	13h27	13h37	13h38	14h08			14h18	14h23	#3
#6	16h10	16h13	16h15	16h21	16h22	16h29	16h32	16h33	16h34	16h37	16h47	16h48	17h17			17h27	17h32	#1
#7	17h00	17h03	17h05	17h11	17h12	17h19	17h22	17h23	17h24	17h27	17h37	17h38	18h08	18h18	18h38	18h58	19h03	#2
#8	18h10	18h13	18h15	18h21	18h22	18h29	18h32	18h33	18h34	18h37	18h47	18h48	19h17			19h27	19h32	#1

Sainte-Foy: mensuel ÉTUDIANT*: 96,50\$ | ADULTE: 116,00\$ | 10 Passages: 49,50\$ | Simple: 5,00\$

Rive-Sud: mensuel ÉTUDIANT*: 74,00\$ | ADULTE: 88,50\$ | 10 Passages: 35,00\$ | Simple: 3,50\$

*Seulement sur présentation de **VOTRE** carte d'étudiant avec photo

POINTS DE VENTE

- PROXIM Sélena Wentholt : 130, boul. Laurier, Laurier-Station
- JEAN COUTU : 144, Principale, Saint-Apollinaire
- CREVIER : 959, rue de l'Église, Saint-Antoine-de-Tilly
- FAMILIPRIX Extra : 6350, rue Principale, Sainte-Croix

Liste des jours sans service :

ps://mail.google.com/mail/u/0/?ui=2&asb=fo&view=pt&as=arch&mail&permthd=thead&f:1821147286048799124&emlmsg&f:1821147286048799124

REGROUPEMENT DES JEUNES DE LOTBINIÈRE

JANVIER 2025



BONS COUPS

- Ateliers sur la santé mentale durant le mois dans les MDJ.
- Service d'aide aux devoirs dans nos 4 points de service MDJ.
- Ateliers des rubans blancs (prévention contre la violence faite aux femmes) dans les écoles secondaires et les MDJ.
- Implication de l'équipe du RJL à Opération Nez rouge
- Préparation des paniers de Noël de Dosquet.

À VENIR

- 24 janvier : Tournoi InterMD Mario Kart
- Ateliers TOUSSUNIK offerts aux classes de 6e année
- Ateliers de l'efflu dans les MDJ: atelier de prévention sur la sexualité, l'hygiène et la puberté
- 22 février : Bora Parc

*Activités offertes pour tous les ados de 12 à 17 ans de la MRC de Lotbinière

@RJLOTBINIERE

WWW.RJLOTBINIERE.COM

Jacques Gourde

Député fédéral de Lévis-Lotbinière

418-836-0970



VIVRE PLEINEMENT

en demeurant chez soi

SUBVENTIONS GOUVERNEMENTALES POSSIBLES

CRÉDITS D'IMPÔTS REMBOURSABLES POUR
LES 70 ANS ET PLUS

- TÂCHES MÉNAGÈRES
- PRÉPARATION DE REPAS
- AIDE À LA PERSONNE
- RÉPIT POUR PROCHES AIDANTS

INFORMATIONS:



info@cooplotbiniere.com

418-728-4881



COURSES DE BAZOUS ISSOUDUN

DIMANCHE

2 & 16 FÉVRIER 2025

PREMIER DÉPART 13H00

Information : 418-728-5163



www.evenementsmotorises.com



Courses sur glace avec contact

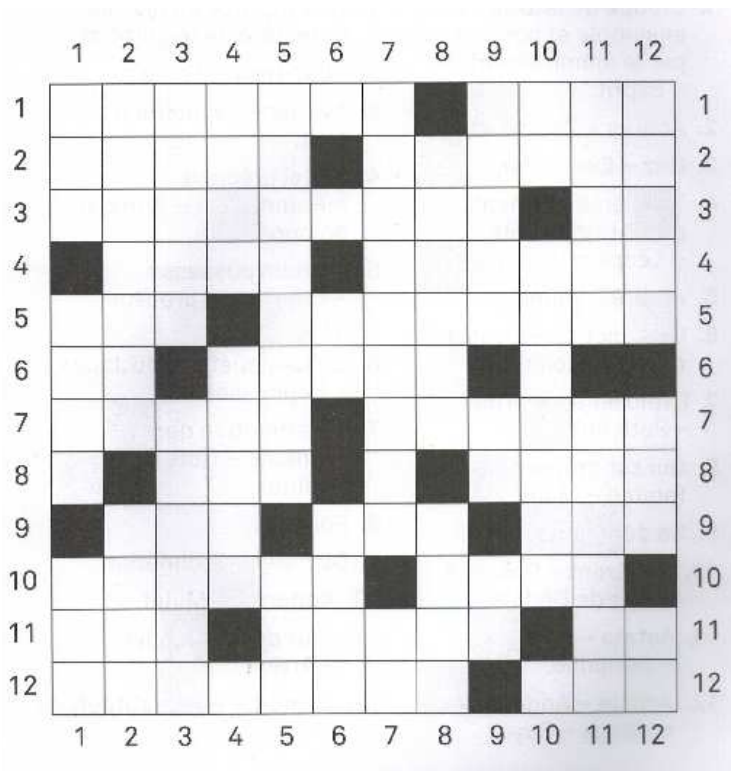


Course De Bazou Issoudun

Quiz testez vos connaissances en chocolat

1	Je porte le nom d'une planète	
2	Je suis pleine de bulles	
3	Je signifie produit laitier	
4	Je suis très gros	
5	Je suis en ensemble de 3 personnages célèbres	
6	Souvent, on s'assoit sur moi pour admirer la nature	
7	Je suis en ensemble de 4	
8	Je viens en 2 variétés: raisins et peanuts	
9	Changer 2 lettres et je me transforme en soutien-gorge	
10	Je garde les rouges pour la fin	
11	On me voit dans le désert	
12	Je possède 3 petits contenants de beurre d'arachides	
13	Je porte le nom d'un roi	
14	Je me déplace lentement	
15	Je suis le préféré de Nathalie et René Simard	
16	Je ressemble à une éponge	
17	J'ai toujours eu un secret bien gardé	
18	Je suis épanoui et mon fruit est associé à la virginité	
19	Je suis une petite fleur à épines ou l'ennemi du coiffeur	
20	On me boit le matin avec une gaufrette	

Mots croisés



HORIZONTALEMENT

1. Susceptible de provoquer une excitation sexuelle – Prêtre.
2. Projeter – Te retires.
3. Produit pour détruire les acariens – Note de musique.
4. Vieux – Romaine.
5. Détérioré – Genre dramatique.
6. Pronom personnel – Qui est bien pourvu.
7. Hydrazine – Début de l'ère tertiaire.
8. Saison – Cerf.
9. Plus petit que le cheval – Pâturage – Déchiffrée.
10. Donner comme certain – Proche.
11. Promontoire – Pression exercée – Préposition.
12. Qui sacrifie à l'élitisme – En petite quantité.

VERTICALEMENT

1. Lettre grecque – Utiliser – Balle d'un coup au tennis.
2. Caser de nouveau – Le côté qui descend.
3. Personne détenue – Armoise naine.
4. Administre – Marquer.
5. Insecte qui ressemble à une abeille – Panicule.
6. Radon – À côté de.
7. Épileur – Abréviation de saint.
8. Tempo – Glaive.
9. Faîte – Adjectif démonstratif – Note de musique.
10. Note de musique – Conceptuelle.
11. Rassemblé – Haut-le-cœur.
12. Intentée – Dans la rose des vents – Dénudé.

Sudoku

5					1	8		
9	1			8		3		
8	4	6	5		9			1
						2		8
			3		4			
6		7						
1			6		8	4	7	2
		8		7			5	9
		9	1					3

1.sudoku.com

n° 710936 - Niveau Moyen

ÉNIGMES

Mon premier: à l'aéroport, j'ai rencontré
_____ tante Louise.

Mon deuxième: je préfère être sur _____
plutôt que dans les airs.

Mon troisième: tel un moineau, j'ai fait mon

Mon quatrième: arrêtons-nous pour prendre
le _____

Mon tout: pour une autre fois, maman prend
Un congé de _____



1	E	R	O	G	E	N	E		C	U	R	E	1		
2	T	E	T	E	R			P	A	R	T	E	S	2	
3	A	C	A	R	I	C	I	D	E			U	T	3	
4		A	G	E	S			L	A	T	I	N	E	4	
5	U	S	E			T	R	A	G	E	D	I	E	5	
6	S	E			N	A	N	T	I			E		6	
7	E	R	G	O	L			E	O	C	E	N	E	7	
8	R		E	T	E			U		E	L	A	N	8	
9		A	N	E			P	R	E			L	U	E	9
10	A	V	E	R	E	R			P	R	E	S		10	
11	C	A	P			P	E	S	E	E			E	N	11
12	E	L	I	T	I	S	T	E			P	E	U	12	
	1	2	3	4	5	6	7	8	9	10	11	12			

5	7	3	4	2	1	8	9	6
9	1	2	7	8	6	3	4	5
8	4	6	5	3	9	7	2	1
3	5	4	9	6	7	2	1	8
2	8	1	3	5	4	9	6	7
6	9	7	8	1	2	5	3	4
1	3	5	6	9	8	4	7	2
4	6	8	2	7	3	1	5	9
7	2	9	1	4	5	6	8	3

Énigme

Maternité (ma-terre-nid-thé)

Résultats du Quiz

- | | |
|--------------------|--------------------|
| 1. Mars | 10. Smarties |
| 2. Aéro | 11. Mirage |
| 3. Dairy milk | 12. Reeses |
| 4. Mr Big | 13. Oh Henry |
| 5. 3 mousquetaires | 14. Turtle |
| 6. Rocher | 15. Laura Secord |
| 7. Kit Kat | 16. Crunchie |
| 8. Glosettes | 17. Caramilk |
| 9. Wonderbar | 18. Cherry Blossom |
| | 19. Rosettes |
| | 20. Coffee Crisp |



Technicienne en hygiène et
soins des pieds

Rebecca Auger
membre associé des
naturothérapeutes du Québec

À votre domicile

418-728-7093



Coiff Caly-T
108, Castonguay
St-Édouard-de-Lotbinière
QC G0S 1Y0
418 796.2900



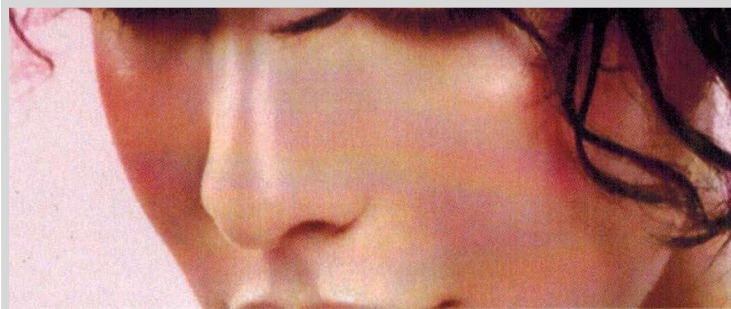
Marie "Beauté" Esthétique
Soin facial, épilation, électrolyse
manucure, pédicure gel
418-796-1348

Marianne Daigle
187 Beaudet
St-Edouard de Lotbinière

SALON *Danielle*


Danielle Bernard, coiffeuse
Tél. : 418 796-2280

2401, Principale
Saint-Édouard-de-Lotbinière
GOS 1Y0

Salon Caly-T
418 796.0020
Prop.: Lina Trépanier

2555, Principale
St-Édouard QC
Esthétique & Bronzage
Laser & IPL



AUDREY TROTTIER
Hygiéniste en soins des pieds

Soins des pieds
Poses d'ongles
Manucures
Pédicures


2676 rue principale
St-Édouard de Lotbinière
G0S1Y0
audrey.soin@hotmail.ca

418-728-8185

COIFFURE
**JOSIANE
PILOTE**

JOSIANE PILOTE
coiffeuse-styliste
propriétaire

210, rue Bergeron
Saint-Édouard-de-Lotbinière
418 703-0572



L'Audace
COIFFURE

Nancy Parent, coiffeuse
Tél. : 418 703-0633

146, route Leclerc, St-Édouard GOS 1Y0



Guyline Michaud
opticienne
25^{ans}
guylainemichaudopticienne.com

509818

- Service personnalisé selon vos besoins
- Montures québécoises et internationales
- Verres de contact
- Examens visuels par des optométristes

Forfait à partir de **119\$**
verres et monture

167-A, boul. Laurier, Laurier-Station
418 728-5473



SNACK BAR
Sainte-Croix
CRÈMERIE

Réouverture avril 2025

grande terrasse
Tables à pique-nique
418 926-3030

6087, rue Principale - Ste-Croix - Qc G0S 2H0



8002, Rte Marie-Victorin
Leclercville, Qc G0S 2K0

Propriétaires :
Johanne Paquet
Charles-Étienne Beaudet

819 599.9995

lesainteemmelie

lesainte-emmelie@videotron.ca

RESTO DU BOIS CLAIR

418 796-3101

MENUS DU JOUR, PIZZAS, PRODUITS MAISON



restoboiscclair@yahoo.com

La Boucanerie

Del Tonio

Service de traiteur/BBQ/Food Truck/Rôtisserie

www.laboucaneriedeltonio.com

Resto : 581-576-2627



Votre
PUB ICI!

Votre
PUB ICI!

EXCAVATION

Ghislain Castonguay

418 563-2682

Location de mini pelle
2626, Principale, St-Édouard

TRAVAUX
D'EXCAVATION
ET DRAINAGE
AVEC LASER

TRANSPORT:
SABLE, TERRE,
GRAVIER, TUFF

DÉNEIGEMENT

VITRERIE JACQUES SIMONEAU INC.

Depuis le 1^{er} juillet 2023, nous sommes déménagés au
1190 rue Principale
St-Agapit (Québec) G0S 1Z0



1-800-567-8212
www.ph.ca

Plomberie

Chauffage

SERVIPOMPE



403, Route St-Joseph, Laurier- Station

Tél.: (418) 728-4405

www.servipompe.com

Cell.: (418) 520-2004

servi-pompe.sp.inc@hotmail.com



LES ENTREPRISES DENYS HAMEL INC.

Entrepreneur général en construction
et en rénovation résidentielle et commerciale

Tel.: 418.831.9692

Télec.: 418.831.0530

denyshamel@hotmail.com

2216 ch.Filteau, Lévis, QC G7A2N4

ÉQUIPRO

LOCATION ET VENTE D'OUTILS

Yannick Desrochers

T 418 728-4421 |

yd@locationequipro.ca

167, boul. Laurier, Laurier-Station QC G0S 1N0

MODEL ENTREPÔT

PLANCHERS DE BOIS FRANC ET D'INGÉNIERIE

115, rue Lauzé, St-Edouard-de-Lotbinière G0S 1Y0

418 796-3012

Balance d'inventaire, fins de lots (légers défauts)

Hugo Lemay, propriétaire
Cell.: 418 654-8969

model.entrepot@hotmail.com

GROUPE CASTONGUAY

SOLUTIONS ÉLECTRIQUES

♦ RÉSIDENTIELLE ♦ COMMERCIALE ♦ INDUSTRIELLE ♦ AGRICOLE

St-Édouard
(418) 796-2997

180, route Leclerc, Saint-Édouard
Lotbinière G0S 1Y0

www.groupecastonguay.com

SANS FRAIS 1 866 796-2997



L'Acadien Bricoleur

stedouard@acadienbricoleur.com

Téléphone: 418 796-2011



Florine Gatepaille

Saint-Édouard de Lotbinière
G0S 1Y0

418 933-9054

info@multi-serviceslotbiniere.com

Pour vos travaux mineurs
et entretiens divers

RRQ : 5839-7258-01



EXCAVATION | DÉNEIGEMENT

R. LEMAY INC.

418 796-2040

418 796-2070 (téléc.)

ENTREPRENEUR GÉNÉRAL ET SPÉCIALISÉ

EXCAVATIONLEMAY80@HOTMAIL.COM

WWW.EXCAVATIONRAYMONDLEMAY.COM



Service de planage aux particuliers
Vente de bois plané
Spécialités : pruche, mélèze, pin blanc et pin rouge

Forestier G.S.
Guy St-Onge

4312 Rang Juliaville
St-Édouard-de-Lotbinière
G0S 1Y0

Travaux forestiers
Sylvicoles et
commerciaux
Abatteuse
multifonctionnelle

418-728-1636
forestiergs@gmail.com

Votre
PUB ICI!

**ALTERNATEUR
LEMAY**
VENTE & RÉPARATION



Alternateur/ Démarreur/ Batterie

154, de la Station,
Laurier-Station (Qc) G0S 1N0

418-728-3819



**Garage
YVON PARADIS INC.**

VENTE ET ACHAT VOITURES USAGÉES
PEINTURE - DÉBOSELAGE - PARE-BRISE
MÉCANIQUE

2201, rue Principale,
St-Édouard, Lotb. G0S 1Y0

Fax : (418) 796-2970
Tél. : (418) 796-2518

LAVE-AUTO DANIEL PAQUET

418-728-9001
laveautop@gmail.com
146 rue Olivier
Laurier-Station
G0S 1N0



LAVE-AUTO

**RECYCLE AUTOS
2000 INC.**

Spécialité:

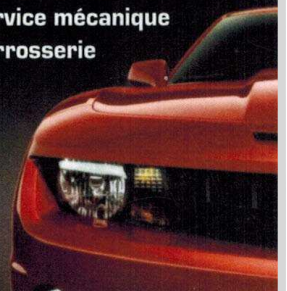
- Autos d'occasion
- Pièces usagées et neuves
- Redressement de châssis
- Service mécanique
- Carrosserie

1504, St-Charles, Saint-Édouard de Lotb. G0S 1Y0

recycleautos@globetrotter.net

T: 418 796-3400 · 1 866 790-3400

F: 418 796-1349



ASSURANCES **Pérusse**
CABINET EN ASSURANCE DE DOMMAGES



ASSURANCES
Habitation
Entreprise
Automobile
Agricole

www.assurancesperusse.com 418 701-3270
info@assurancesperusse.com 243, rue Laroche, Sainte-Croix G0S 2H0

Judith Lajoie inc.
Société par actions d'un courtier immobilier
Coach Achat-Vente

B 418.666.5050
C 581.982.2211

RE/MAX HORIZON
AGENCE IMMOBILIÈRE | FRANCHISÉ INDÉPENDANT ET AUTONOME DE REMAX QUÉBEC INC.

3333, rue du Carrefour, local 250
Québec (QC) G1C 5R9
judith.lajoie@remax-quebec.com
www.judithlajoie.com




SolusSimple
ASSURANCES

Commercial • Agricole • Cautionnement
Construction • Auto-habitation

Contactez notre équipe!
418 728-3556
info@solusimple.ca
solusimple.ca

355, boul. Saint-Joseph,
Laurier-Station
(Québec) G0S 1N0

RFJ
Comptabilité

Rose Fréchette-Jobin
Comptable

418-655-8451 ☎
comptabiliterfj.com 🌐

2625 rue Principale
Saint-Édouard-de-Lotbinière G0S1Y0 📍
comptabiliterosefrechettejobin@gmail.com ✉




Stéphanie Langlois
NOTAIRE & CONSEILLÈRE JURIDIQUE

Saint-Édouard 418 796-2052
Québec 418 658-4335
» slanglois@notarius.net
langloisnotaire.com

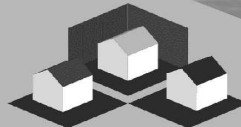


CHB HYPOTHÈQUES INC.

VOS INTÉRÊTS AVANT TOUT

418.561.8014

mathieu@chbhypotheques.com



Gestion Hypothécaire MLL
ACHAT/REFINANCEMENT/CONSOLIDATION

COURTIER
HYPOTHÉCAIRE
RÉSIDENTIEL

**MATHIEU
LEVESQUE LAFOND**

418 561 8014

mathieulevesquelafond@hotmail.fr

LES VOYAGES
INTERCONSEIL

Un monde d'agriculture

VOYAGES
CÔTE-DES-NEIGES

Le monde s'offre à vous!

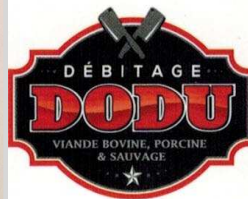
Siège social
T 418 796.3060

2597, rue Principale
Saint-Édouard (Québec) G0S 1Y0

Permis du Québec : 700537

Suzanne Michaud, Directrice
T 418 796.3060

suzanne@interconseil.com



Jean-Philippe Garneau
Propriétaire

418 703-4850

418 571-4850

119, rue Lauzé, Saint-Édouard-de-Lotbinière
(Québec) G0S 1Y0

Suivez-nous!

Lieu de rassemblement pour vos événements

2533, Route Principale
St-Édouard-de-Lotbinière (Québec) G0S 1Y0

418-728-7988 / 418-728-1323

42espacelocatif@gmail.com

4-2 Espace Locatif



Éric Nadeau Gestion
parasitaire

Éric Nadeau
technicien
418-955-3151
extermination.nado@gmail.com
exterminationnadeau.ca

Extermination

