

Le Bavard

de St-Edouard

S'informer
pour se développer



Bienvenue au printemps!

TABLE DES MATIÈRES

C'est le printemps	1
Table des matières, index partenaires	2
Équipe du bavard, date de parution et tarification	3
Quoi faire, messes, club optimiste	4
Mot du maire	5
Élections municipales 2025	6
Assemblée générale MID Bavard, soirée dansante pompiers	7
Beaudoin Lafrance	8
Sondage FADOQ	9
Achat local	10-11
Patrimoine	12-13
Cercle de Fermières	14
recette	15
Terrain de jeux	16-17
Activité reconnaissance bénévolat	18
Formation CEGEP, Coop Lotbinière, Jacques Gourde député	19
Gala excellence Lotbinière	20
Maison famille, CDC Lotbinière	21
Les nichoirs de l'Oasis	22
Regroupement jeunes Lotbinière	23
Jeux	24-25
Solutions des jeux, pensée du mois	26
Nos partenaires	27-32



INDEX DES PARTENAIRES

Santé et Beauté page 27-28

Rébecca Auger	Audrey Trottier
Salon Caly-T	Salon Danielle
Marie Beauté esthétique	Coiffure Josianne Pilote
Coiff Caly-T	L'Audace coiffure
Guylaine Michaud	

Restaurants page 28-29

Boucanerie Del Tonio	Le Bois Clair
Le Sainte-Emmélie	Snack bar Sainte-Croix

Construction-Rénovations page 29-30

Excavation R. Lemay	Excavation Ghislain Castonguay
Entreprises Denis Hamel	Multi Services Lotbinière
Forestier G.S.	Equipro
Model Entrepôt	Servi-pompe
Vitrerie Jacques Simoneau	Groupe Castonguay

Automobiles Transport page 30

Garage Yvon Paradis	Alternateur Lemay
	Lave-Auto Daniel Paquet

Services financiers page 31-32

Assurances Pérusse	Solu simple assurances
Beaudoin Lafrance page 5	Judith Lajoie Re-Max
Stéphanie Langlois notaire	Mathieu Levesque Lafond courtier hypothécaire
Rose Fréchette-Jobin comptable	

Autres services page 32

Voyages Inter Conseil	42 espace locatif
	Eric Nadeau service parasitaire

L'ÉQUIPE DU BAVARD

Michel Latour, président (581-994-9611)

Fernande Simoneau, secrétaire (418-796-2186)

Johanne Poulin, trésorière (581-888-8752)

Sylvie Levesque, rédactrice (418-570-5903)

Diane Lachance, administratrice (418-703-0743)

Vous pouvez déposer votre correspondance, vos annonces ou toute autre documentation ou demande dans la boîte sécurisée à l'entrée du bureau municipal ou les envoyer par courriel à l'adresse suivante:

lebavard1974@gmail.com

Nous vous demandons d'inscrire votre nom et votre numéro de téléphone dans vos correspondances



LES PARUTIONS

**La tombée est toujours
le 15 du mois courant
pour une parution à la fin du mois.
(selon l'espace disponible , premier
arrivé, premier servi!)**

**Les annonces doivent être payées
avant la date de tombée.**



Tarifs en vigueur à compter du 1^{er} février 2024

POUR UNE PUBLICITÉ	TARIF
Une annonce 8 cm X 3 cm	10.00\$
1/2 page	15.00\$
1 page	25.00\$
Organismes sans but lucratif Mouvements communautaires	1 page gratuite/mois
Carte d'affaires/espace	50.00\$/année
Abonnement	45.00\$/année

Cercle de Fermières de St-Édouard

Ateliers créatifs : 24 mars, 31 mars

7 avril, 14 avril

Au local des Fermières, 110 rue Lauzé

13h30 à 16h00

Réunion mensuelle: 8 avril 2025

Pour vous inscrire, contactez Sylvie: 418-570-5903

LES GAGNANTS CLUB OPTIMISTE

Février 2025

Crédit voyage: Line Robichaud de Ste-Croix

100\$: Réjeanne Turcotte de Mascouche

75\$: Sylvie Bédard de St-Édouard



Invitation

Membres du Club Sourire de St-Édouard, tu veux passer un après-midi agréable avec divers jeux, C'EST POSSIBLE.....les 2ième et 4ième jeudi de chaque mois de 13h30 à.....la salle municipale t'attend quand mère-nature le permet. Ta participation avec ton breuvage est souhaitée. Edith pour ton conseil d'administration

Club FADOQ sourire de St-Édouard: Dîner 9 avril 11h30 Resto Le Bois Clair

MESSES

Horaire des Jours Saints:

- **17 avril, jeudi 19h30 à Ste-Françoise (Cène du Seigneur)**
- **18 avril, vendredi 15h00 à Deschaillons (salle municipale) (Office)**
- **18 avril, vendredi 19h30 à Leclercville (Chemin de croix)**
- **19 avril, samedi 19h30 à Lotbinière (Veillée pascale)**

Dimanche 20 avril: Anselme Lauzé & intentions personnelles

Pâques (11h00)

Jardin des Aînés-messe: date et intention à confirmer



Le mot du maire

La municipalité de St-Édouard-de-Lotbinière est fière d'offrir ses plus sincères félicitations au Cercle de Femmes de St-Édouard pour ses 85 ans de fondation.

Cet organisme est indispensable chez nous.

Il contribue au transfert et au partage des connaissances à toutes les générations, que ce soit en tricot, en tissage, en couture, en broderie et en plusieurs autres activités manuelles qui animent les cours et les réunions. Il aide aussi au développement personnel et social de la femme par les conférences qu'il offre et les partages, qui suivent ces conférences, sont toujours très intéressants.

Il aide à briser l'isolement et à améliorer le vieillissement actif. Depuis le 6 février 1940, 22 présidentes ont donné de leur temps afin de garder ce cercle vivant.

Merci aussi à toutes celles qui ont fait partie de ce comité depuis 85 ans.

Merci au conseil actuel, Sylvie Bédard, Francine Bergeron, Maryse Auger, Lucie Dufour sous la présidence extraordinaire de Sylvie Levesque. Ce conseil est très actif et productif. Nous sommes très privilégiées de profiter de ce qu'elles nous offrent.

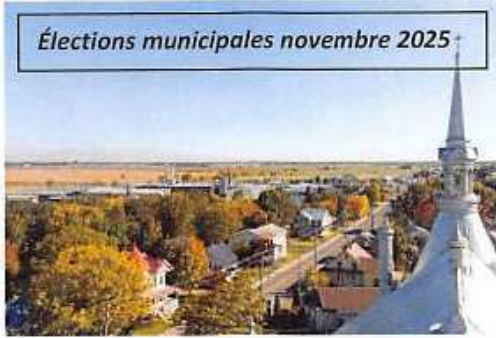
Bonne continuité!



A handwritten signature in blue ink that reads "Denise Poulin". The signature is written in a cursive, flowing style and is contained within a thin blue rectangular border.

Denise Poulin

Élections municipales novembre 2025



Après 12 ans au service de la municipalité de St-Édouard, je vous informe que je ne renouvellerai pas mon mandat de maire aux élections de novembre 2025.

J'ai donné beaucoup de temps et d'énergie pour le bien-être de la population. Plusieurs dossiers ont demandé des années de travail.

J'ai toujours été fière de travailler pour notre municipalité. Ce fut un honneur pour moi.

D'ici les prochaines élections, j'occuperai mon poste avec la même énergie déployée depuis 12 ans.

En novembre, de nouvelles personnes arriveront en poste. Je leur souhaite une belle continuité avec les beaux projets qui se dessinent devant la municipalité.

Merci beaucoup de la confiance que vous m'avez accordée durant toutes ces années.

Denise Poulin

Vous êtes cordialement invités à l'Assemblée Générale Annuelle 2025

Du M.I.D. Le Bavard

Le 28 avril 2025 à 19h30

À la salle du conseil

2590 rue Principale à St-Édouard-de-Lotbinière

Nous comptons sur votre présence.

Le conseil d'administration



SOIREE DE DANSE COUNTRY

L'association des pompiers de Saint-Édouard-de-Lotbinière vous invite à une soirée dansante avec la compagnie **Winslow Dancers**. Musique Country et autres succès populaires vous attendent.

26 AVRIL 19H00

À LA SALLE MUNICIPALE DE SAINT-ÉDOUARD-DE-LOTBINIÈRE

20\$

Les profits de la soirée serviront à financer le projet de cour d'école à du Chêne.

WINSLOW DANCERS

DJ
Danse en ligne
Cours de danse
Bar sur place
Argent comptant
16 ans +

BILLETS EN VENTE À COMPTER DU **30 JANVIER**

POUR VOUS PROCURER VOS BILLETS, VISITEZ winslowdancers.com



BEAUDOIN LAFRANCE

GESTION DU PATRIMOINE INC.

Cabinet de services financiers

- *Assurance de personnes*
- *Courtage hypothécaire*
- *Gestion du patrimoine*
- *Assurance collective pour PME*



info@beaudoinlafrance.com



beaudoinlafrance.com

Notre équipe de passionnés :



579, Président-Kennedy
Lévis (QC) G6C 1J8
418 834-1008

301-3000, Alexandra
Québec (QC) G1E 7C8
418 627-3232

Un partenaire pour les affaires, un soutien pour la vie.

SONDAGE

Membres Club Sourire de St-Édouard, vous souhaitez des sorties, faites-nous connaître vos choix à partir des suggestions suivantes et remettez votre feuille soit à Céline Leclerc ou Yves Fournier ou Diane Lachance ou Edith Lemay (418-796-2798) ou la déposer dans la boîte identifiée au Bureau municipal ou au Dépanneur pour le

15 avril

Merci !!!!!

Spectacles & événements.....

- Les Martels chantent Noël à la Salle Dina-Bélanger(Ch. St-Louis) _____
(189\$ -1 jr & 1 repas – 9 – 10 – 11 nov.)
- Cirque du Soleil à Trois-Rivières _____
(249\$ - 1 jr & 1 repas – mi-juillet à mi-août)

Forfaits culturels.....

- Parc Marie-Victorin & visite Usine Cascade (KingseyFalls) _____
(189\$ -1 jr & 1 repas (btelunch) – juin à fin oct.)

Forfaits croisières.....

- Croisière sur la Rivière Outaouais _____
(179\$ -1 jr & 1 repas -- mi-mai à mi-oct.)
- Bateau-mouche (riv. Malbaie) & Bootlegger _____
(199\$ - 1 jr & 1 repas -- juin à mi-oct.)

Cabane à sucre

Membre ou non-membre du Club FADOQ

Vous souhaitez vous sucrer le bec, c'est possible
les vendredi 4 ou le 11 avril

- Érablière du Cap: 37.25\$ + taxes + autobus

Si intéressé, réservez votre place à Édith au 418-796-2798

le plus tôt possible. Merci !!!!!



Achetons Chez Nous !
Encourageons l'emploi ICI !



Le Journal de Québec nous dévoilait récemment un produit, pas très connu jusqu'à maintenant, et pourtant fabriqué tout près d'ici à Lévis, **La Mayonnaise MAG**. Au cours des dernières semaines, dû à la vague « **ACHAT LOCAL** », cette entreprise a vu ses ventes quintupler et a dû embaucher une dizaine d'employés supplémentaires. Un beau succès dû à une prise de conscience collective. **Bravo!**



Saviez-vous que les Produits LAVO , établis à Montréal, fabriquent les produits **Hertel, La Parisienne, Old Dutch, Comet et Arctic Power.**



La saison des pneus d'été approche, il peut donc être utile de savoir que certaines compagnies fabriquent au Canada. **Michelin** est implanté en Nouvelle-Écosse , **Goodyear** fabrique ses pneus canadiens en Ontario et au Manitoba, tandis que **Bridgestone** opère une usine à Joliette et une autre en Ontario.

Étiquetage

Comment s'y retrouver ?



Indications « **Produit du Canada** »

Les deux conditions suivantes doivent être réunies :

- la dernière transformation substantielle a eu lieu au Canada;
- la totalité ou presque (au moins 98 %) des coûts directs de production ou de fabrication ont été engagés au Canada.

Indications « **Fait au Canada** »

Les trois conditions suivantes doivent être réunies :

- la dernière transformation substantielle a eu lieu au Canada;
- au moins 51 % des coûts directs de production ou de fabrication ont été engagés au Canada;
- l'indication « Fait au Canada » est accompagnée selon le cas d'un énoncé descriptif, comme « Fait au Canada avec des composants importés » ou « Fait au Canada avec des composants canadiens et importés ».



Un **Produit du Québec** est un produit manufacturé dont au moins 85 % des coûts directs liés à l'achat d'intrants (y compris les matières premières), à leur transformation et à leur assemblage sont engagés au Québec. De plus, la dernière transformation substantielle* du produit doit être effectuée au Québec.

Un produit **Fabriqué au Québec** est un produit manufacturé dont la dernière transformation substantielle* du produit est effectuée au Québec.

Un produit **Conçu au Québec** est un produit manufacturé dont la main-d'œuvre affectée aux activités de design et de conception est entièrement localisée au Québec.

Notre histoire, un présent du passé!



Patrimoine & Histoire

SAINT-ÉDOUARD-DE-LOTBINIÈRE

LE TEMPS DES SUCRES

Depuis longtemps, le temps des sucres est une période importante pour notre milieu. Dès le début du printemps, c'est une période de travail intense et de réjouissances pour plusieurs familles.

Chez nous, la production du sirop d'érable a commencé dès l'établissement des premiers colons. Lors du recensement de 1871, 8 ans après la fondation de notre paroisse, on retrouve à St-Édouard 7 producteurs de sirop d'érable.

Le plus important est M. Gilbert Vidal, avec une production de 13 lbs de sucre, suivi de Messieurs Jean Bélanger, François St-Hilaire, Jean-Baptiste Bernier, Thomas Blanchette, Narcisse Lemay et Édouard Coulombe.

En 1974, M. Anselme Lauzé remporte le titre provincial du ROI DE L'ÉRABLE pour les 7 produits d'érable en compétition.

Rappelons-nous la production artisanale du début 1900, une centaine de livres de sucre pour la consommation de la famille, la récolte de la sève avec les chalumeaux en bois, les chaudières en tôle, le transport avec le tonneau tiré par le cheval ou un « beu » jusqu'à la cabane rudimentaire, et les familles s'y réunissant pour le travail et la fête.

Le « bouilleux » devait alimenter le feu de bois et exercer une surveillance constante de l'évaporateur durant le bouillage. « Couler aux palettes » était

la méthode utilisée pour vérifier la densité du sirop. Lorsque des palettes se formaient sur le bord du plat, le sirop était à point.

Au début du 20^e siècle, la principale méthode de conservation du sirop d'érable consistait à le transformer en blocs de sucre dur, nommé « sucre du pays » ou « sucre d'habitant ». Vers 1920, on commence à vendre le sirop sans l'avoir transformé en sucre dur; on utilisait des barils de 145 litres, 32 gallons, en acier galvanisé. Le sirop sera ensuite vendu en vrac à des compagnies de transformation et de revente de sirop d'érable.

(Livre : La route des sucriers, Jean-Roch Morin, Éditions Conifère)



Vous pouvez entendre notre Balado « le TEMPS DES SUCRES des années 1940-70 », raconté par Mmes Rose-Éda Lemay Pilote, Thérèse Lemay Trépanier, Messieurs Fernando Blais et Julien Bernier.

baladoquebec.ca/notre.histoire.un.present.du.passe



Le cercle de Fermières
St-Édouard-de-Lotbinière

26 avril 2025

Congrès régional ici à St-Édouard-de-Lotbinière

Nous avons le plaisir d'être le cercle hôte pour le congrès régional de 2025. Lors de cette rencontre, 39 cercles de notre fédération seront représentés. Environ 150 femmes seront réunies pour faire le bilan de leur année.

Au cours des deux dernières années, les cercles étaient invités à produire des pièces de concours dans 6 différentes catégories. Ces pièces seront en exposition au sous-sol de la salle municipale. Tout le monde est invité à venir visiter cette belle exposition et sans coût d'admission. Voici le détail de ce que vous pourrez venir admirer.

Catégorie broderie: une liseuse en broderie Brésilienne

Catégorie couture: une tunique avec capuchon ou grand col

Catégorie crochet: écharpe rectangulaire au crochet mosaïque

Catégorie fantaisie: mini sac en boutis

Catégorie tissage: tapisserie murale

Volet intergénérationnel: tuque en polar

Comme vous pouvez le constater, il y a de la variété et vous ne serez pas déçu de votre visite.

Il sera possible de visiter l'exposition le vendredi 25 mars ainsi que le samedi 26 mars en avant midi.

Je vous reviendrai avec les heures d'ouverture de l'exposition dans le prochain journal.

Au plaisir de vous rencontrer!

Sylvie Levesque, présidente

Sucre à la crème au sirop d'érable

- La meilleure recette de sucre à la crème au sirop d'érable du printemps!



Ingrédients :

- 1 canne de sirop d'érable (540 ml)
- 3 cuillères à soupe (45 ml) de beurre
- 1 tasse (250 ml) de crème de cuisson 35 %
- 1 cuillère à thé (5 ml) d'essence de vanille

Préparation :

1. Dans une casserole, amener le sirop d'érable et le beurre à ébullition.
2. Mettre le rond à feu doux et laisser mijoter pendant 5 minutes.
3. Incorporer la crème ainsi que la vanille.
4. Amené à ébullition encore une fois.
5. Laisser mijoter tranquillement, sans remuer, jusqu'à ce que la température atteigne 118 °C (245 °F) sur un thermomètre à bonbon. (C'est important, si vous ne voulez pas qu'il ressemble à un caramel)
6. Laisser tiédir pendant 8 minutes.
7. Verser le mélange dans le contenant de votre batteur électrique.
8. Mélanger à grande vitesse pendant 10 minutes.
9. Déposer une feuille de papier ciré dans le fond d'un plat pyrex de 8 pouces et verser le mélange dans le plat.
10. Faites réfrigérer pendant 2 à 3 heures.
11. Coupez en cubes et laissez au réfrigérateur.

Je suis désolé pour votre ligne, mais bon appétit! On aussi un bon sucre à la crème du Québec (pas de sirop) et facile à faire!

“ Pourquoi ne pas pousser votre rage de sucre printanière à un tout autre niveau avec un classique québécois fait avec du sirop d'érable?

Merci d'imprimer ma recette! Passez le message que vous l'avez prise sur ChefCulisto.com ;)

INSCRIPTIONS TERRAIN DE JEUX



**ÉTÉ
2025**

**INSCRIPTIONS
DÉBUTENT EN
AVRIL**

PLAISIR - SORTIES - JOURNÉES THÈMES



PLUS D'INFORMATIONS À VENIR...

C'est l'heure!

INSCRIPTIONS TDJ

L'été arrive à grands pas et voici déjà le temps de planifier les vacances de vos enfants au Terrain de jeux!

Formulaires d'inscription disponibles sur le site de la Municipalité ou au bureau municipal à compter du 9 avril prochain.

Faire parvenir le formulaire à loisirs@st-edouard.com ou le déposer dans la boîte située à l'entrée du bureau municipal.

9 AVRIL AU 11 MAI

Horaire du bureau :
LUN - JEU : 9h00 à 16h30
VEN : 9h00 à 12h00

AU PLAISIR DE FAIRE VIVRE UN BEL ÉTÉ REMPLI DE
SOUVENIRS À VOS JEUNES!





ACTIVITÉ **GRATUITE** POUR TOUS LES
BÉNÉVOLES ET LES ORGANISMES DE
LA MRC DE LOTBINIÈRE

Activité **RECONNAISSANCE** du Bénévolat

4 MAI 2025 / 13H30

Accueil à partir de 12h30

Au programme

PRÉSENTATION DE LA PIÈCE:
Belle-mère et Catastrophe

*inscription
Obligatoire*



Inscription par courriel : arb.lotbiniere@gmail.com par
téléphone au 418-728-4825 #102 OU en balayant le CODE QR

SALLE LE JUBÉ, (église de Joly)
699, rue Principale, St-Janvier de Joly

Date limite d'inscription

18 avril 2025



COOPÉRATIVE
FUNÉRAIRE
DES DEUX RIVES

Québec

Convergence
action bénévole

Desjardins

MRC
Lotbinière

Formations grand public : Améliorez vos compétences à faible coût !

Vous avez envie d'augmenter ou de développer de nouvelles compétences ? Que vous soyez étudiant, professionnel ou retraité, il existe une variété de formations accessibles à tous, à des prix abordables. Ces formations sont conçues pour être à la fois pratiques et accessibles, avec des durées allant de 3 à 20 heures. Il y en a pour tous les goûts et pour tous les niveaux ! Plusieurs possibilités s'offrent à vous tels que ; processus de recrutement, comprendre la comptabilité, Excel, Outlook, office 365, intelligence artificielle, etc.

N'hésitez pas, allez consulter la programmation :
<https://www.cegepthefford.ca/perfectionnement/>



PERFECTIONNEMENT & COURS GRAND PUBLIC

Apprenez à votre rythme
100% en ligne
Pour tous vos besoins

<https://www.ceclotbiniere.ca/perfectionnement/>

FORMATION CONTINUE
CEC de Lotbinière



VIVRE PLEINEMENT

en demeurant chez soi

SUBVENTIONS GOUVERNEMENTALES POSSIBLES

CRÉDITS D'IMPÔTS REMBOURSABLES POUR LES 70 ANS ET PLUS

- TÂCHES MÉNAGÈRES
- PRÉPARATION DE REPAS
- AIDE À LA PERSONNE
- RÉPIT POUR PROCHES AIDANTS

INFORMATIONS:



info@cooplotbiniere.com
418-728-4881



Jacques Gourde

Député fédéral de Lévis-Lotbinière

418-836-0970

10e



GALA JeunExcellence Lotbinière

40000\$

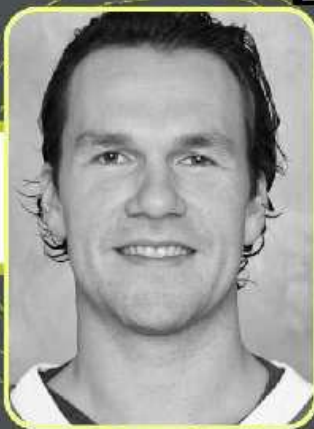
EN BOURSES ET
EN CADEAUX POUR
LES CANDIDATS



Pose la candidature d'un jeune adulte

de 16 à 35 ans de la région de Lotbinière

ou pose toi-même ta candidature!



SOUS LA PRÉSIDENTE D'HONNEUR DE
DAVID DESHARNAIS

DATES À RETENIR

24 MARS 2025

Date limite du dépôt des
candidatures

25 AVRIL 2025

Soirée du Gala



CATÉGORIES

- Jeune artiste
- Jeune sportif
- Jeune engagé
- Jeune entrepreneur
- Jeune travailleur plus
- Jeune persévérant

Information :

carrefour**emploi**lotbiniere.com
418 888-8855

UNE PRÉSENTATION DU

CAREFOUR
EMPLOI · LOTBINIÈRE

PARTENAIRE MAJEUR

 **Desjardins**

PARTENAIRES PRIVILÈGES

 **le Peuple
Lotbinière**
 **Campus de
Lotbinière**

LUNDI	MARDI	MERCREDI	JEUDI	VENDREDI
8h30-16h Halte-garderie	8h30-16h Halte-garderie	8h30-16h Halte-garderie	8h30-16h Halte-garderie	8h30-16h Halte-garderie
9-11h STIMULATION LANGAGE MOTRICITÉ FINE parent-enfant (2-5ans) Apprivoiser les petits défis	9-11h CHOUETTE & PIROUETTE Atelier découvertes parent-enfant (0-5ans) avec une partie parent	9-11h CHOUETTE & PIROUETTE Atelier découvertes parent- enfant (0-5ans) avec une partie parent	9-11h CHOUETTE & PIROUETTE Atelier découvertes parent-enfant (0- 5ans) avec une partie parent VIE DE FAMILLE soutien parent On s'outille sur différents défis.	9-11h CHOUETTE & PIROUETTE Atelier découvertes parent-enfant (0- 5ans) avec une partie parent
13-15h CAFÉ LECTURE : le plaisir de se faire lire et d'échanger	13-15h CUISINE et vie relationnelle	13-15h PÉRINATALITÉ & BÉBÉ-CHOUCHOU : Parents d'un bébé ou en attente d'un...	13-15h CRÉATIVITÉ-ÉMOTION Créer et mieux se connaître	13-15h SANTÉ PHYSIQUE & MENTALE Bouger ensemble
Par une Infirmière en maternité	Mardis 19-21h COURS PRÉNATAUX : Préparation à l'accouchement – Soins du nouveau-né – Premières semaines postnatales -- Coparentalité			
	SOUTIEN-ALLAITEMENT : Durant les 2 premiers mois de l'allaitement maternel, soutien téléphonique et à domicile si urgence			
SERVICES				
ÉCOUTE ACCOMPAGNEMENT : Adultes, couples, mieux surmonter les difficultés	POUR MIEUX INTERVENIR : Conseils éducatifs pour parents	SOUTIEN POUR HOMMES : Pour surmonter les difficultés	SOUTIEN SÉPARATION : Pour le vivre le plus harmonieusement possible, pour les enfants et vous	CONSULTATION BRÈVE PROFESSIONNELLE : Avocat Médiation familiale
COACHING ANONYMES : (toutes dépendances) Rencontres les lundis 19h	MÉDIATION CITOYENNE : Soutien concernant les conflits (voisinage...)	FÊTE-CŒUR-Temps : Du temps pour les ainés pour leur anniversaire	PRÉSENCE LOTBINIÈRE : Suivi, accompagnement, soutien lors d'un deuil	SOUTIEN COPARENTALITÉ : Pour prendre soin des parents et des enfants

Le deuil dans nos vies

La perte d'un être cher, étape normale dans nos vies, provoque du chagrin et demande beaucoup d'adaptation. Cette **conférence** interactive sera l'occasion de définir ce qu'est le deuil en reconnaissant différents facteurs pouvant aider à sa résolution.

Dimanche 27 avril 2025
Accueil à 9 h 30 – Conférence de 10 h à 12 h

La Chapelle de Laurier-Station
364 Boulevard St-Joseph, Laurier-Station



Conférencier, Réjean Carrier
Travailleur social

Café et viennoiseries servent servis!

Inscription gratuite et obligatoire
Places limitées!

418 415-0646 poste 203
liaison@cdclotbiniere.org



Scannez-moi!

Les nichoirs de



L'Oasis DE LOTBINIÈRE

GRUPE COMMUNAUTAIRE ALTERNATIF
EN SANTÉ MENTALE

ACHETEZ UN NICOIR C'EST... 3 BONNES ACTIONS EN UN SEUL GESTE !

1

Vous encouragez le travail de personnes qui s'impliquent activement dans une démarche afin de retrouver un équilibre, un mieux-être et éventuellement planifier un retour sur le marché de l'emploi.

2

Vous faites la différence pour la communauté d'hirondelles bicolores et des merlebleus de l'est de la MRC, des espèces d'oiseaux en déclin. Un beau geste écologique et vert !

3

Vous supportez financièrement la mission de L'Oasis de Lotbinière qui est d'améliorer la qualité de vie des personnes vivant ou ayant vécu une problématique de santé mentale, une période difficile ou un déséquilibre émotionnel.

CHAQUE NICOIR EST
FABRIQUÉ À LA MAIN
À PARTIR DE CÈDRE
CANADIEN ET EST
ADAPTÉ AUX ESPÈCES
D'OISEAUX VISÉES.



NOUVEAUTÉ
MODÈLE DISPONIBLE
POUR LES ESPÈCES
FORESTIÈRES

MÉSANGE À TÊTE NOIRE
SITELLE À POITRINE ROUSSE

Avec le soutien
financier des



20\$

pour les résidents
de la
MRC de Lotbinière

35\$

pour les résidents
à l'extérieur de la
MRC de Lotbinière

Téléphonnez-nous

pour passer votre commande au 418 728-2085, poste 10

Vous serez par la suite invités à venir chercher votre commande directement à notre organisme.

Des détails pour la fabrication des nichoirs peuvent s'appliquer.

Maximum de 2 nichoirs par adresse

17, rue des Érables,
Saint-Flavien | 418 728-2085

oasisdelotbiniere.org | Suivez-nous sur

REGROUPEMENT DES JEUNES DE LOTBINIÈRE



BONS COUPS

MARS 2025

- Ateliers sur les ressources disponibles durant le mois de février dans les maisons des jeunes (MDJ).
- Activités réalisées dans le cadre des Journées de la persévérance scolaire #JPS2025
- Activités réalisées dans le cadre du Mois «On s'love» en prévention du suicide & promotion de la vie.
- Service d'aide aux devoirs offert dans nos 4 points de service MDJ.
- Implication des jeunes aux cantines des courses de bazous d'Issoudun

À VENIR

- Début du programme de 6ième année : « À la Conquête de ta MDJ »
- 4-5 mars : Chalet Récompense
- 7 mars : Concours «MDJ en talents» de Chaudière-Appalaches
- 21 mars : Ouverture des inscriptions pour nos activités de printemps & été

*Activités offertes pour tous les ados de 12 à 17 ans de la MRC de Lotbinière

 @RJLOTBINIERE

WWW.RJLOTBINIERE.COM

PROGRAMMATION PRINTEMPS-ÉTÉ 2025



AVRIL

Programme À la Conquête de ta MDJ (6e année)

26 avril : Arbre-en-arbre

MAI

10 mai : Vente de roses pour la fête des mères

17 mai : Défi Laser InterMDJ

19 au 25 mai : Détox Digitale

28 mai : Cantine à la fête des voisins d'Issoudun

JUIN

14 juin : Paintball

7 juin : Cantine à la fête de la pêche de Dosquet

26 juin : Activité Ultime (6e années)

JUILLET

2 juillet : Assemblée générale annuelle

9 au 10 juillet : Nuit de camping et Parc aquatique

15 juillet : Journée à la plage

20 juillet au 4 août : RJL & MDJ fermés

AOÛT

10 août : Collecte de canettes

7 août : La Ronde

15 août : Grand MDJ

17 août : Collecte de canettes

SEPTEMBRE

13 septembre : Karting

27 septembre : Tournoi de Bubble soccer

Pour tous les ados
de 12 à 17 ans de la
MRC de Lotbinière



Un petit jeu bien spécial!

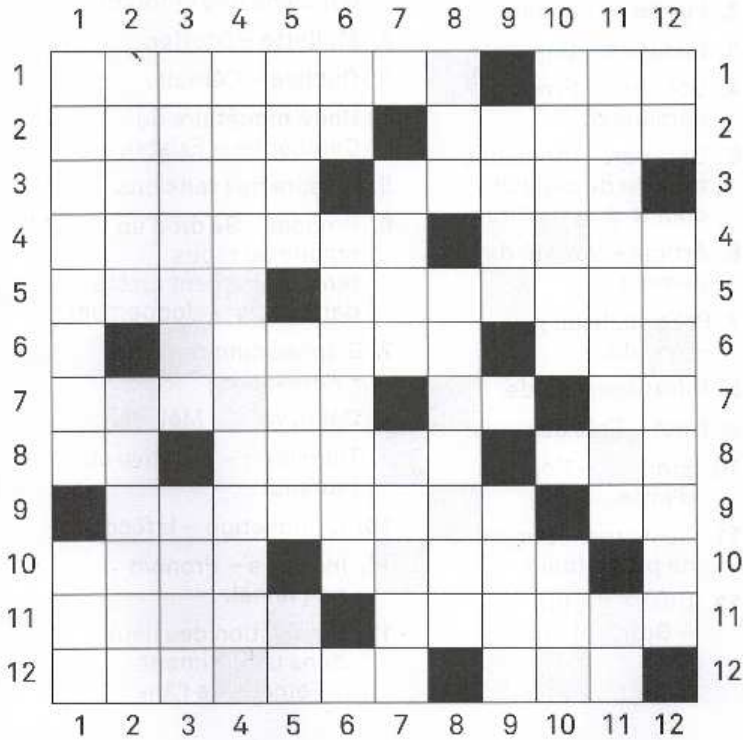
Croque-Math a inventé un jeu très original. Il s'agit, à partir des indices qu'elle te donne, de placer chaque nombre à la place appropriée dans la grille.

Bonne chance!!

1. Est à droite de 4 et à gauche de 2
2. Est entre 8 et 15 verticalement
3. Est entre 2 et un coin, en diagonale
4. Est à l'extrême gauche, plus haut que 8 et directement sous 16
5. Est sous 6 et 10
6. N'a que 3 voisins et il est à l'extrême droite
7. Est à l'extrême gauche
8. Est au-dessus de 12
9. Touche à 4 en diagonale
10. Est plus haut que 3 et au-dessus de 5, à droite
11. Est sous 7 et dans un coin à gauche
12. Touche à 8 vers le bas
13. Est à l'extrême droite, dans un coin
14. Est entre 11 et 12
15. Est plus à droite que 3 et entre 6 et 9
16. Est dans un coin à gauche



Mots croisés



HORIZONTALEMENT

1. Lampe à éclairage progressif – Convenu.
2. Dégrader – Plateau.
3. Le plus lourd des gaz rares de l'air – Unité de mesure.
4. Abeille – Stalle.
5. Tombé – Tornade.
6. Effiloché – Désigné par élection.
7. Qui délivre une dose à la fois – Gallium – Infinitif.
8. Possédé – Purgatif – Saison.
9. Habituer à la mer – En matière de.
10. Organisation du Traité de l'Atlantique Nord – Campagnard.
11. Déficit – Réduit en lames.
12. Substance – Saison.

VERTICALEMENT

1. Qui a six pattes – Trou destiné à recevoir une poutre.
2. Amphithéâtre – Feutrés.
3. Cigare de La Havane – Mois de l'année.
4. Parfumée.
5. Embarras – Partir – Adverbe.
6. Infinitif – Salir.
7. Isolé – Aunée.
8. Point cardinal – Exercera le pouvoir monarchique.
9. Ça – Aviron.
10. Transgresse – Meuble destiné au coucher.
11. Disproportion – Négation.
12. Pronom personnel – Incontinence.

Sudoku

ÉNIGMES

Chaîne de Catherine

Catherine a écrit une chaîne de 5 mots. Pour passer d'un mot à l'autre, une lettre est ajoutée. Comme il est indiqué avant la définition, le premier mot a 3 lettres et le dernier 7 lettres.

- _____ (3): va de pair avec l'aiguille
- _____ (4): suite de personnes.
- _____ (5): jeune personne.
- _____ (6): déficience dans un raisonnement.
- _____ (7): groupe de personnes vivant ensemble.

3					5	7		
		2	4	9	7			
6						8	9	
					8	4		
2		6				1		3
		7	2					
	6	9						7
			7	2	6	9		
		1	3					6

MOTS CROISÉS



SUDOKU

	1	2	3	4	5	6	7	8	9	10	11	12	
1	H	A	L	O	G	E	N	E		D	I	T	1
2	E	R	O	D	E	R		S	C	E	N	E	2
3	X	E	N	O	N		S	T	E	R	E		3
4	A	N	D	R	E	N	E		L	O	G	E	4
5	P	E	R	I		O	U	R	A	G	A	N	5
6	O		E	F	F	I	L	E		E	L	U	6
7	D	O	S	E	U	R		G	A		I	R	7
8	E	U		R	I	C	I	N		E	T	E	8
9		A	M	A	R	I	N	E	R		E	S	9
10	O	T	A	N		R	U	R	A	L		I	10
11	P	E	R	T	E		L	A	M	I	N	E	11
12	E	S	S	E	N	C	E		E	T	E		12
	1	2	3	4	5	6	7	8	9	10	11	12	

3	9	4	8	6	5	7	1	2
8	1	2	4	9	7	3	6	5
6	7	5	1	3	2	8	9	4
1	5	3	6	7	8	4	2	9
2	8	6	9	5	4	1	7	3
9	4	7	2	1	3	6	5	8
4	6	9	5	8	1	2	3	7
5	3	8	7	2	6	9	4	1
7	2	1	3	4	9	5	8	6

1sudoku.com

n° 37403 - Niveau Difficile

Énigme

Fil, file, fille, faille, famille

LA PENSÉE DU MOIS

Croque-math

16	9	15	6
4	1	2	10
7	3	8	5
11	14	12	13





Technicienne en hygiène et
soins des pieds

Rebecca Auger
membre associé des
naturothérapeutes du Québec

À votre domicile

418-728-7093

Coiff Caly-T
108, Castonguay
St-Édouard-de-Lotbinière
QC G0S 1Y0
418 796.2900

Marie "Beauté" Esthétique
Soin facial, épilation, électrolyse
manucure, pédicure gel
418-796-1348

Marianne Daigle

187 Beaudet
St-Édouard de Lotbinière

SALON *Danielle*

Danielle Bernard, coiffeuse
Tél. : 418 796-2280

2401, Principale
Saint-Édouard-de-Lotbinière
GOS 1Y0

Salon Caly-T
418 796.0020
Prop.: Lina Trépanier

2555, Principale
St-Édouard QC
Esthétique & Bronzage
Laser & IPL

AUDREY TROTTIER
Hygiéniste en soins des pieds

Soins des pieds
Poses d'ongles
Manucures
Pédicures

2676 rue principale
St-Édouard de Lotbinière
G0S1Y0
audrey.soin@hotmail.ca

418-728-8185

COIFFURE
**JOSIANE
PILOTE**

JOSIANE PILOTE
coiffeuse-styliste
propriétaire

210, rue Bergeron
Saint-Édouard-de-Lotbinière
418 703-0572

L'Audace
COIFFURE

Nancy Parent, coiffeuse
Tél. : 418 703-0633

146, route Leclerc, St-Édouard GOS 1Y0



Guylaine Michaud
opticienne
25^{ans}
guylainemichaudopticienne.com

509818

- Service personnalisé selon vos besoins
- Montures québécoises et internationales
- Verres de contact
- Examens visuels par des optométristes

Forfait à partir de 119\$
verres et monture

167-A, boul. Laurier, Laurier-Station
418 728-5473



Réouverture avril 2025

grandes tables - grande terrasse
Tables à pique-nique
418 926-3030

6087, rue Principale - Ste-Croix - Qc G0S 2H0



8002, Rte Marie-Victorin
Leclercville, Qc G0S 2K0

Propriétaires :
Johanne Paquet
Charles-Étienne Beaudet

819 599.9995

lesainteemmelie

lesainte-emmelie@videotron.ca



LE CUBE

FRAICHEUR | SAVEURS | DISTINCTION

Commande En Ligne **Service De Livraison** **Service Traiteur**

 www.restobarlecube.ca

 418-926-3244 0

 info@restobarlecube.ca

 Suivez nous sur Facebook

 400, route laurier Ste-Croix

La Boucanerie
Del Tonio
Service de traiteur/BBQ/Food Truck/Rôtisserie
www.laboucaneriedeltonio.com
Resto : 581-576-2627



RESTO DU BOIS CLAIR
418 796-3101
MENUS DU JOUR, PIZZAS, PRODUITS MAISON



restoboiscclair@yahoo.com



EXCAVATION
Ghislain Castonguay
418 563-2682

Location de mini pelle
2626, Principale, St-Édouard

TRAVAUX
D'EXCAVATION
ET DRAINAGE
AVEC LASER

TRANSPORT:
SABLE, TERRE,
GRAVIER, TUFF

DÉNEIGEMENT

VITRERIE JACQUES SIMONEAU INC.

Depuis le 1^{er} juillet 2023, nous sommes déménagés au
1190 rue Principale
St-Agapit (Québec) G0S 1Z0



1-800-567-8212
www.ph.ca

Plomberie
Chauffage
SERVI-POMPE



403, Route St-Joseph, Laurier- Station
Tél.: (418) 728-4405 www.servipompe.com
Cell.: (418) 520-2004 servi-pompe.sp.inc@hotmail.com

DH 

LES ENTREPRISES DENYS HAMEL INC.
Entrepreneur général en construction
et en rénovation résidentielle et commerciale

Tel.: 418.831.9692
Télec.: 418.831.0530
denyshamel@hotmail.com
2216 ch.Filteau, Lévis, QC G7A2N4

ÉQUIPRO
LOCATION ET VENTE D'OUTILS



Yannick Desrochers
T 418 728-4421 |
yd@locationequipro.ca
167, boul. Laurier, Laurier-Station QC G0S 1N0

MODEL
ENTREPÔT

PLANCHERS DE BOIS FRANC ET D'INGÉNIERIE

115, rue Lauzé, St-Edouard-de-Lotbinière G0S 1Y0
418 796-3012
Balance d'inventaire, fins de lots (légers défauts)

Hugo Lemay, propriétaire
Cell.: 418 654-8969
model.entrepot@hotmail.com

**ALTERNATEUR
LEMAY**
VENTE & RÉPARATION



Alternateur/ Démarreur/ Batterie

154, de la Station,
Laurier-Station (Qc) G0S 1N0

418-728-3819



**Garage
YVON PARADIS INC.**

VENTE ET ACHAT VOITURES USAGÉES
PEINTURE - DÉBOSSÉLAGE - PARE-BRISE
MÉCANIQUE

2201, rue Principale,
St-Édouard, Lotb. G0S 1Y0

Fax : (418) 796-2970
Tél. : (418) 796-2518

LAVE-AUTO DANIEL PAQUET

418-728-9001
laveautodp@gmail.com
146 rue Olivier
Laurier-Station
G0S 1N0



LAVE-AUTO

Votre
PUB ICI!

Service de planage aux particuliers
Vente de bois plané
Spécialités : pruche, mélèze, pin blanc et pin rouge

**Forestier
G.S.**

Guy St-Onge

4312 Rang Juliaville
St-Édouard-de-
Lotbinière
G0S 1Y0

418-728-1636

Travaux forestiers
Sylvicoles et
commerciaux
Abatteuse
multifonctionnelle

forestiergs@gmail.com



EXCAVATION | DÉNEIGEMENT

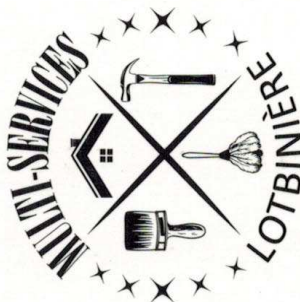
R. LEMAY INC.

418 796-2040

418 796-2070 (téléc.)

ENTREPRENEUR GÉNÉRAL ET SPÉCIALISÉ

EXCAVATIONLEMAY80@HOTMAIL.COM
WWW.EXCAVATIONRAYMONDLEMAY.COM



Florine Gatepaille

Saint-Édouard de Lotbinière
G0S 1Y0

418 933-9054

info@multi-serviceslotbiniere.com

Pour vos travaux mineurs
et entretiens divers

RBQ : 5839-7258-01



♦ RÉSIDENTIELLE ♦ COMMERCIALE ♦ INDUSTRIELLE ♦ AGRICOLE

St-Édouard
(418) 796-2997

180, route Leclerc, Saint-Édouard
Lotbinière G0S 1Y0

www.groupecastonguay.com

SANS FRAIS 1 866 796-2997

ASSURANCES **Pérusse**
CABINET EN ASSURANCE DE DOMMAGES



ASSURANCES
Habitation
Entreprise
Automobile
Agricole

www.assurancesperusse.com 418 701-3270
info@assurancesperusse.com 243, rue Laroche, Sainte-Croix G0S 2H0

Judith Lajoie inc.
Société par actions d'un courtier immobilier
Coach Achat-Vente

B 418.666.5050
C 581.982.2211

RE/MAX HORIZON
AGENCE IMMOBILIÈRE | FRANCHISÉ INDÉPENDANT ET AUTONOME DE REMAX QUÉBEC INC.

3333, rue du Carrefour, local 250
Québec (QC) G1C 5R9
judith.lajoie@remax-quebec.com
www.judithlajoie.com




SolusSimple
ASSURANCES

Commercial • Agricole • Cautionnement
Construction • Auto-habitation

Contactez notre équipe!
418 728-3556
info@solusimple.ca
solusimple.ca

355, boul. Saint-Joseph,
Laurier-Station
(Québec) G0S 1N0

RFJ
Comptabilité

Rose Fréchette-Jobin
Comptable

418-655-8451 ☎
comptabiliterfj.com 🌐

2625 rue Principale
Saint-Édouard-de-Lotbinière G0S1Y0 📍
comptabiliterosefrechettejobin@gmail.com ✉




Stéphanie Langlois
NOTAIRE & CONSEILLÈRE JURIDIQUE

Saint-Édouard 418 796-2052
Québec 418 658-4335
» slanglois@notarius.net
langloisnotaire.com

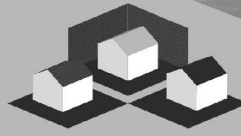


CHB HYPOTHÈQUES INC.

VOS INTÉRÊTS AVANT TOUT

418.561.8014

mathieu@chbhypotheques.com



Gestion Hypothécaire MLL
ACHAT / REFINANCEMENT / CONSOLIDATION

COURTIER
HYPOTHÉCAIRE
RÉSIDENTIEL

**MATHIEU
LEVESQUE LAFOND**

418 561 8014

mathieulevesquelafond@hotmail.fr

LES VOYAGES
INTERCONSEIL

Un monde d'agriculture

VOYAGES
CÔTE-DES-NEIGES

Le monde s'offre à vous!

Siège social
T 418 796.3060

2597, rue Principale
Saint-Édouard (Québec) G0S 1Y0

Permis du Québec : 700537

Suzanne Michaud, Directrice

T 418 796.3060

suzanne@interconseil.com



Isabelle Lecours

Députée de
Lotbinière-Frontenac



ASSEMBLÉE NATIONALE
DU QUÉBEC

57, rue Chaîné, Saint-Apollinaire
(Québec) G0S 2E0

Téléphone : 418 881-3450
Sans frais : 1 855 718-3444

isabelle.lecours.lofr@assnat.qc.ca

Lieu de rassemblement pour vos événements



2533, Route Principale
St-Édouard-de-Lotbinière (Québec) G0S 1Y0



418-728-7988 / 418-728-1323



42espacelocatif@gmail.com



4-2 Espace Locatif



Éric Nadeau Gestion
parasitaire

Éric Nadeau
technicien

418-955-3151
extermination.nado@gmail.com
exterminationnadeau.ca

Extermination

Merci

